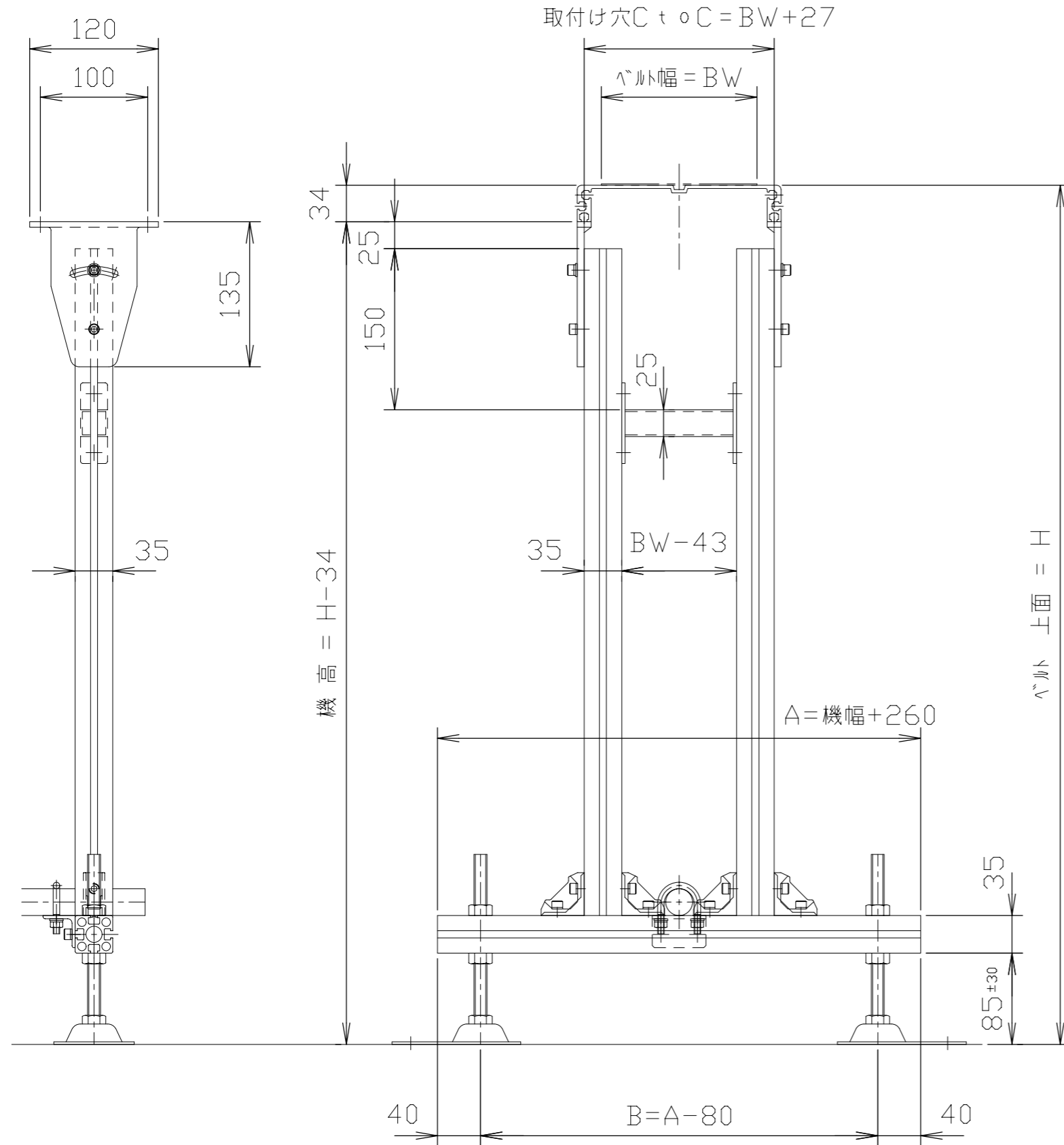


# 形式例

KAT — 7 — 150  
 固定脚 (アルミ製)      脚高 (670~730)      ベルト幅 (m/m) 標準: アジャスターベルト



形式	脚高 (m/m)
KAT 3.5	320~380
KAT 4	370~430
KAT 4.5	420~480
KAT 5	470~530
KAT 5.5	520~580
KAT 6	570~630
KAT 6.5	620~680
KAT 7	670~730
KAT 7.5	720~780
KAT 8	770~830
KAT 8.5	820~880

形式	脚高 (m/m)
KAT 9	870~930
KAT 9.5	920~980
KAT 10	970~1030
KAT 10.5	1020~1080
KAT 11	1070~1130
KAT 11.5	1120~1180
KAT 12	1170~1230
KAT 12.5	1220~1280
KAT 13	1270~1330
KAT 13.5	1320~1380
KAT 14	1370~1430

(注記) 1. ベルト幅 200mm未満の各モデルに適用  
 2. 脚高 500mm未満は脚が一本になります

改訂番号	年月日	改訂事由	担当	尺度	1/5	客先	殿	MAKI 株式会社 マキテック
				日付	2024-10	名称		
				承認	検図 製図	脚 (Type 34 フルム用)	図番	
						固定脚 アルミ製 (裾広タイプ)		