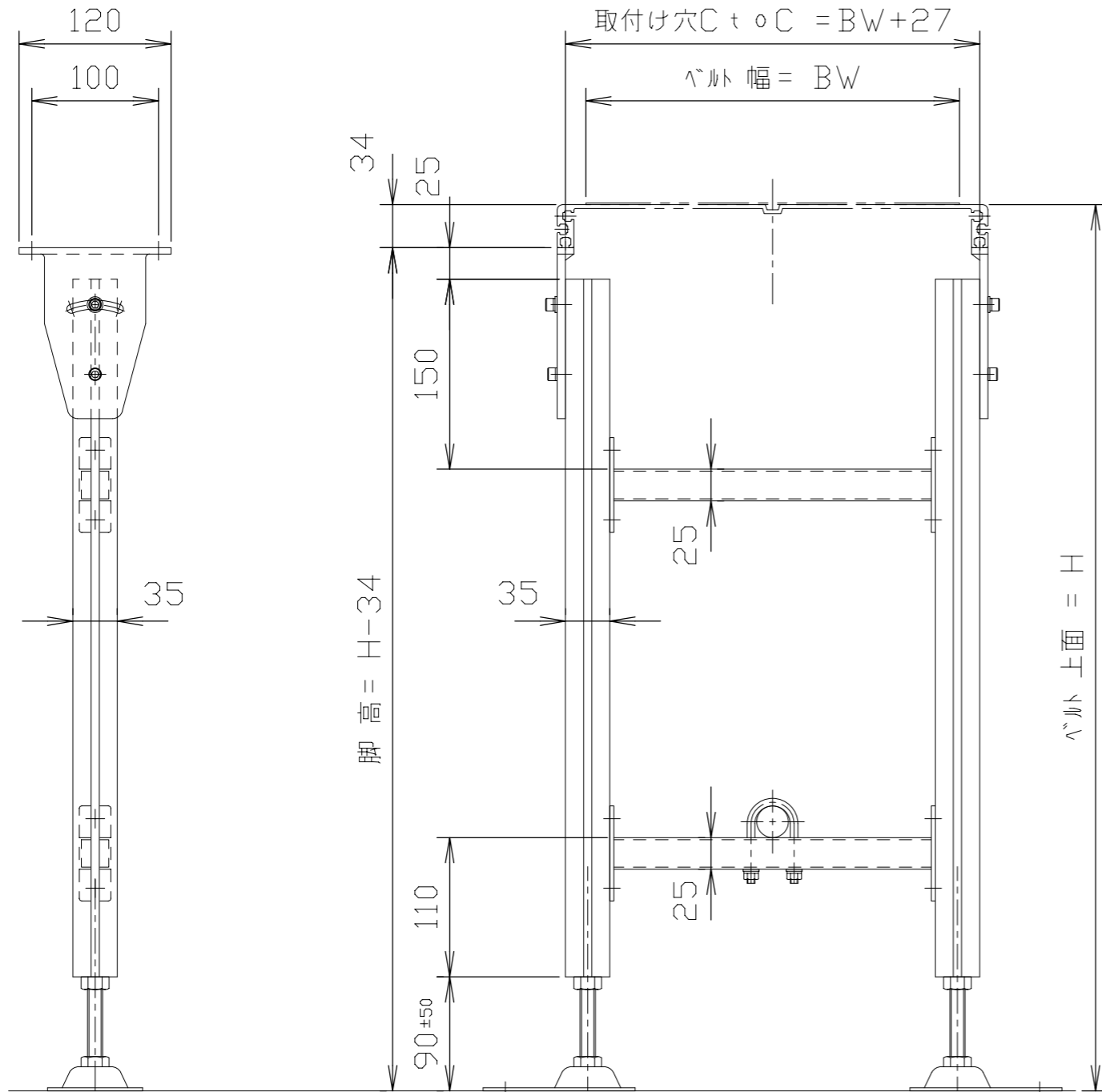


形式例

KAH — 7 — 300
 固定脚 (アルミ製) 脚高 (650~750) ヘルム幅 (m/m)
 標準: アンカー付アジャストボルト



形式	脚高 (m/m)
KAH 3.5	300~400
KAH 4	350~450
KAH 4.5	400~500
KAH 5	450~550
KAH 5.5	500~600
KAH 6	550~650
KAH 6.5	600~700
KAH 7	650~750
KAH 7.5	700~800
KAH 8	750~850
KAH 8.5	800~900

形式	脚高 (m/m)
KAH 9	850~950
KAH 9.5	900~1000
KAH 10	950~1050
KAH 10.5	1000~1100
KAH 11	1050~1150
KAH 11.5	1100~1200
KAH 12	1150~1250
KAH 12.5	1200~1300
KAH 13	1250~1350
KAH 13.5	1300~1400
KAH 14	1350~1450

(注記) 1. ヘルム幅 200mm以上の各モデルに適用
 2. 脚高 500mm未満は脚が一本になります

			尺度	1/5	客先	殿	MAKI 株式会社 マキテック
			日付	2024-10			
			承認	検図 製図			
改訂番号	年月日	改訂事由	担当	名称		脚 (Type 34 フルム用)	図番
				固定脚 アルミ製			