

HQLTR トレーリフター

スチール製

搬送荷重 Max300kg

搬送荷重 Max1200kg

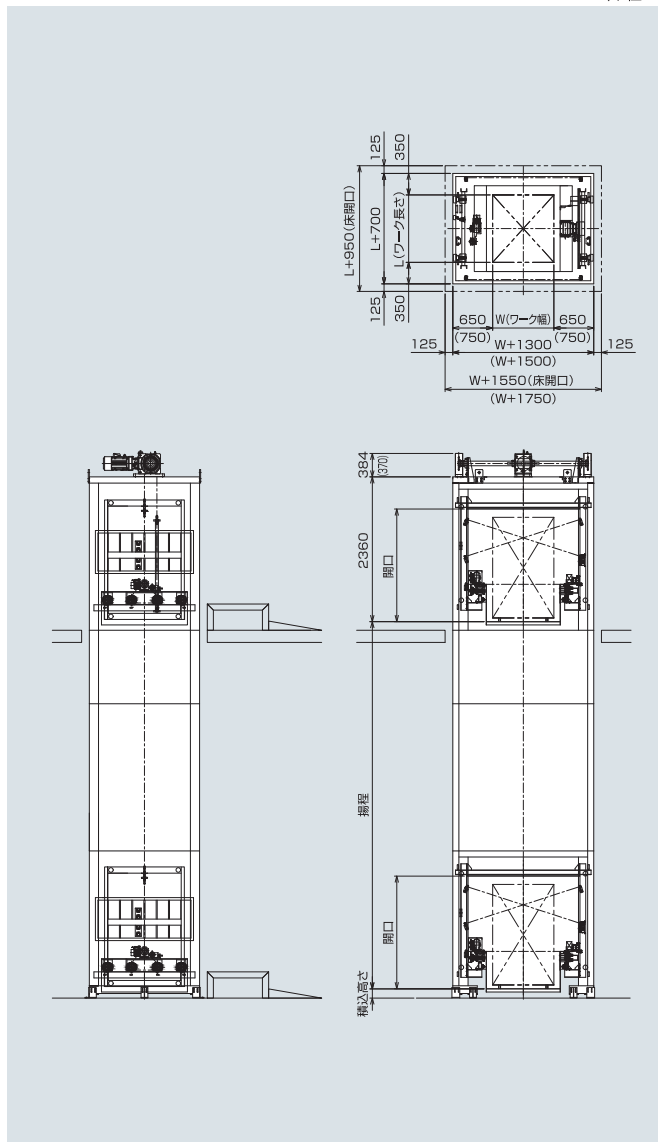
トレー自身に走行機能を持たせたことにより、従来の積込/払出コンベヤが不要となります。本体よりケーブルベヤ等の飛び出し物が無い防火区画内にも設置が容易なタイプです。

HQLTR-2

(単位 mm)



※シャッターはイメージ図となります



※()内寸法はHQLTR-4型となります。

■仕様

(単位 mm)

型式	HQLTR-2	HQLTR-4
搬送物可能寸法	800W × 1,100L × 1,800H	1,200W × 1,200L × 1,800H
搬送物可能重量	300kg	1,200kg
トレー寸法	1,000W × 1,400L	1,400W × 1,500L
最大揚程	10,000	10,000
昇降最大速度	12m/min	12m/min
トレー走行最大速度	9.7m/min	9.7m/min
走行用モーター	0.4kW	0.75kW
昇降用モーター	2.2kW	3.7kW

※搬送能力につきましては、諸条件により異なりますのでご確認願います。