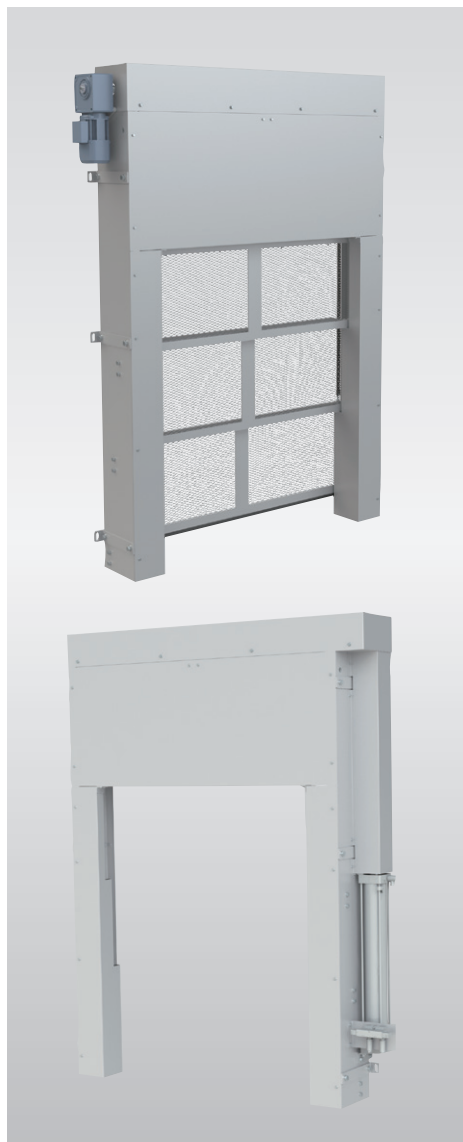


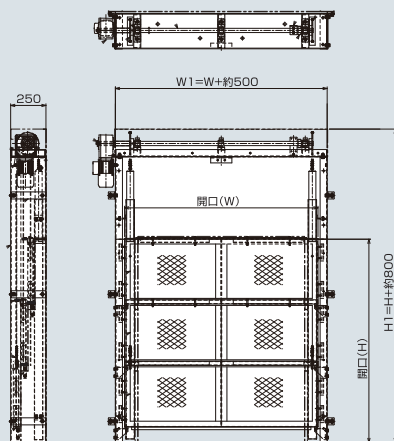
## FAD-Mオートドア(モータ式) FAD-Cオートドア(エアシリンダ式)

リフター開口部に取り付け、落下を防止するオートドアです。  
昇降するドアを3分割することにより、縦方向の大きさを抑えております。  
駆動方式はモータとエアシリンダ式の2種類となります。



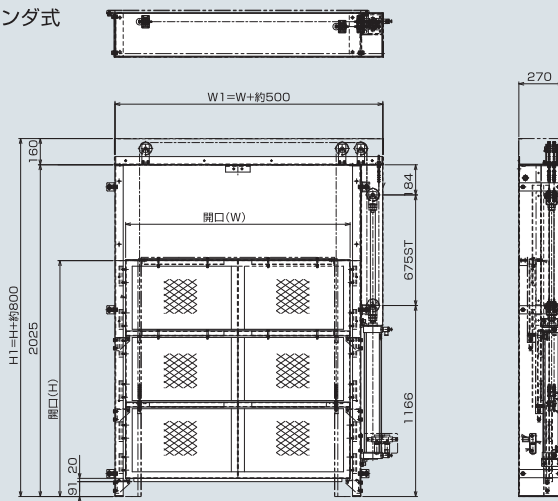
(単位 mm)

モーター式



取付例

シリンダ式



■ 仕様

(単位 mm)

型式	FAD-M	FAD-C
駆動方式	モータ	エアシリンダ
開口間口 W(幅)×H(高さ)	W=Max1,300mm H=Max1,200mm	W=Max1300mm H=Max1200mm
機幅(W1)	W+約500mm	W+約500mm
機高(H1)	H+約800mm	H+約800mm
奥行(D)	D=250mm	D=270mm
停止センサ	歯車によるカウント方式	オートスイッチ
開閉速度(V) m/min	8m/min(60Hz時) H=1200時の目安時間 11s(50Hz)/9s(60Hz)片道	200mm/s H=1200時の目安時間(6s)片道
電源・出力(kW)	AC200V(三相) 0.2	
エア圧力		0.4Mpa