



サイクルルーフ 角柱ストレートタイプ

MCY-ULV1型 / MCY-ULV3型

【角波カラー鋼板材】

【制振鋼板材】



タイプ仕様

- 角柱の低コストタイプ
- 盗難防止パイプ・ハイルーフにも対応
- 設置は埋込・ベースプレート式の2種類

オプション

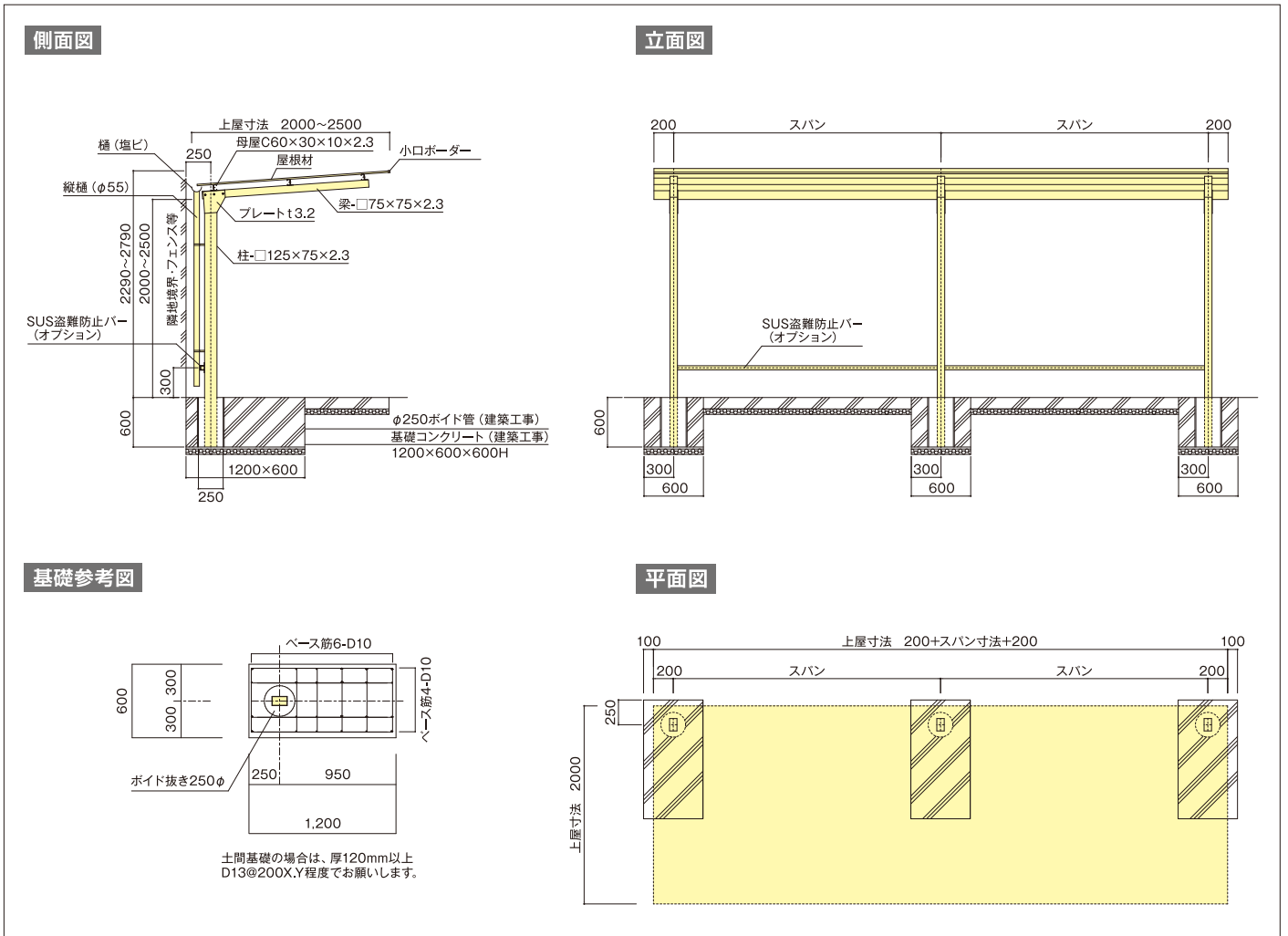
側面パネル



サイクルルーフ 角柱ストレートタイプ

MCY-ULV1型 (角波カラー鋼板材) / MCY-ULV3型 (制振鋼板材)

(単位 mm)



※柱スパン寸法につきましてはお問合せください。

● サイクルルーフ 角柱ストレートタイプ標準仕様

角柱・梁	母屋	屋根材	樋	塗装	車止めパイプ
柱 □125×75×t2.3 梁 □75×75×t2.3	C:60×30×t2.3	角波カラー鋼板材 制振鋼板ストレート材	軒樋 塩ビ製 縦樋 塩ビ製φ55	粉体焼付塗装 色:ペーージュ	ステンレス製φ42

※車止めパイプはオプションとなります。

● 屋根色



● 屋根裏面色



※製品改良のため、予告なしに仕様の一部を変更することがあります。また、製品の色調は印刷のため実物と異なる場合もあります。ご了承ください。