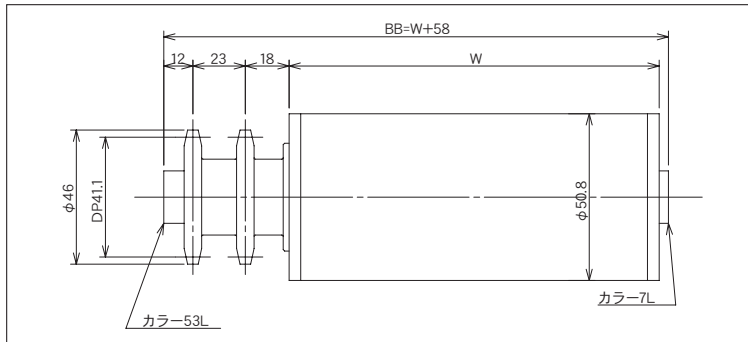


SUS-KR-504010SW



シングル
ダブル
駆動

FREE
サイズ

STAINLESS

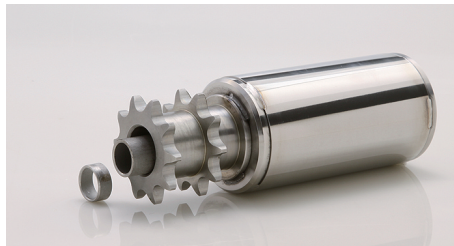
RoHS

#400研磨

チェーン
駆動用
ローラ

規格
ベアリング

(単位 mm)



ローラ公称 幅 W	ローラ全長 BB	フレーム内幅 ff	ローラ強度 (N)	重量目安 (g)
100	158	160	3,195	723
150	208	210	2,264	815
200	258	260	1,676	907
250	308	310	1,333	999
300	358	360	1,107	1,091
350	408	410	941	1,184
400	458	460	823	1,276
450	508	510	735	1,368
500	558	560	656	1,460
550	608	610	598	1,552
600	658	660	548	1,644
650	708	710	500	1,736
700	758	760	470	1,828
750	808	810	441	1,920
800	858	860	411	2,012

ローラ寸法 外径(φ)×肉厚(t)	50.8×1.5
スプロケット	#40×10T SW
標準ローラ公称幅 W	100~800
製作可能ローラ公称幅 W	50~1,000
ローラ材質	SUS304
ローラ表面加工	#400研磨
ベアリング種類	6001ZZ・6201ZZ
ベアリング材質	SUS440C
ベアリング内径 db (φ)	12.0
カラー寸法 dC×dc×Lc	16×13×53・16×13×7

ご注文例

SUS-KR-504010SW

500 W

本

型式

W:ローラ公称幅

ご注文本数

※ローラ表面加工(硬質クロムメッキ、ゴム巻等)がある場合はご指示ください。

※ローラ軸・Rピンが必要な場合はご指示ください。

※お客様で軸を準備される場合、軸径はマイナス公差でお願い致します。