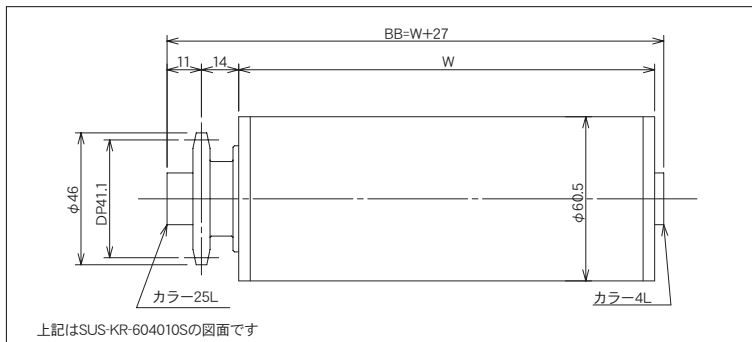


SUS-KR-604010S SUS-KR-604011S



シングル
駆動

FREE
サイズ

STAINLESS

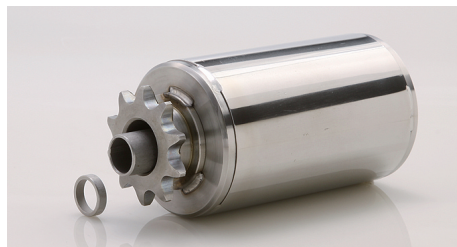
RoHS

#400研磨

チェーン
駆動用
ローラ

規格
ベアリング

(単位 mm)



ローラ公称幅 W	ローラ全長 BB	フレーム内幅 ff	ローラ強度 (N)	重量目安 (g)
100	127	130	3,195	885
150	177	180	3,195	995
200	227	230	2,803	1,105
250	277	280	2,215	1,216
300	327	330	1,833	1,326
350	377	380	1,568	1,436
400	427	430	1,362	1,546
450	477	480	1,205	1,656
500	527	530	1,088	1,767
550	577	580	980	1,877
600	627	630	901	1,987
650	677	680	833	2,097
700	727	730	774	2,207
750	777	780	715	2,318
800	827	830	676	2,428
850	877	880	637	2,538
900	927	930	597	2,648
950	977	980	568	2,758
1,000	1,027	1,030	539	2,869

※上記はSUS-KR-604010Sカールタイプの仕様です。

ローラ寸法 外径(φ)×肉厚(t)	60.5×1.5
スプロケット	#40×10(11)DS
標準ローラ公称幅 W	100~1,000
製作可能ローラ公称幅 W	50~1,500
ローラ材質	SUS304
ローラ表面加工	#400研磨
ベアリング種類	6001ZZ・6201ZZ
ベアリング材質	SUS440C
ベアリング内径 db (φ)	12.0
カラー寸法 dC×dc×Lc	16×13×25・16×13×4

ご注文例 **SUS-KR-604010S**

500 W

本

型式

W:ローラ公称幅

ご注文本数

※ローラ表面加工(硬質クロムメッキ、ゴム巻等)がある場合はご指示ください。

※ローラ軸・Rピンが必要な場合はご指示ください。

※お客様で軸を準備される場合、軸径はマイナス公差でお願い致します。