

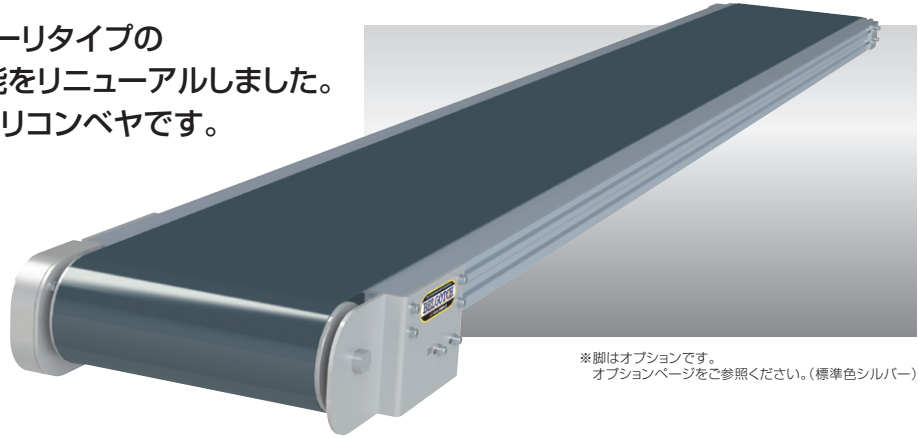
# Type 60-S3N スタンダードタイプ

60フレーム

アルミフレーム モータープーリ ヘッドドライブ 軽量機種

60フレームのモータープーリタイプの  
駆動部のベルト調整機能をリニューアルしました。  
シンプルな設計の2プーリコンベヤです。

標準ベルト(拡大写真)



※脚はオプションです。  
オプションページをご参照ください。(標準色シルバー)

## SELECT 型式表示

Type60 - S3N - 300 - 1,500 - F3 - C

数字/フレーム厚 (mm)    Sスタンダードタイプ名 3:モータープーリ    ベルト幅(mm)    機長(mm)    定速/ T    変速/ F    数字/速度記号    定速C(AC200V三相)    変速A(AC100V単相)    B(AC200V単相)    C(AC200V三相)    ※インバータ変速

■定速の場合は、三相AC200Vのみです。(リード線渡しになります)

## SIZE 標準仕様

		(単位 mm)						
ベルト幅(実寸)		300	400	500	600			
機 幅		380	480	580	680			
機 長		1,000	1,500	2,000	2,500	3,000	3,500	4,000

機 高 | フレーム上面130(mm)    モータ出力 | 100W

ベルト速度 | 定速 変速

電 源 | AC100V(単相)  
AC200V(単相)  
AC200V(三相)

搬送能力 | 右表参照して下さい

ベ ル ト | ポリウレタンベルト  
(色:グリーン、食品衛生規格適合、  
帯電防止処理)

## DATA

### ベルト速度表(100W)

速度記号	定速 (m/min) 50/60 (Hz)	速度記号	変速 (m/min) 50・60 (Hz)	搬送能力 (kg/台)
T1	5.4/6.4	F1	2.1~6.4	40
T2	7.7/9.2	F2	3.1~9.2	35
T3	10.6/12.7	F3	4.2~12.7	30
T4	15.8/18.8	F4	6.3~18.8	25
T5	18.4/22.0	F5	7.3~22.0	20
T6	20.3/24.2	F6	8.0~24.2	15
T7	24.3/28.9	F7	9.6~28.9	10

※袋物の搬送は上記搬送能力の40%以下でご使用下さい  
※速度記号T1、T2、F1、F2はベルト幅400Wからとなります。



### 変速はインバータ方式です。

※入力電源が、単相・三相にかかわらず  
モータは全て三相200V用です。  
※インバータにつきましては写真と  
異なる場合があります。

## DRAWING

