

Type 34-S3N スタンダードタイプ

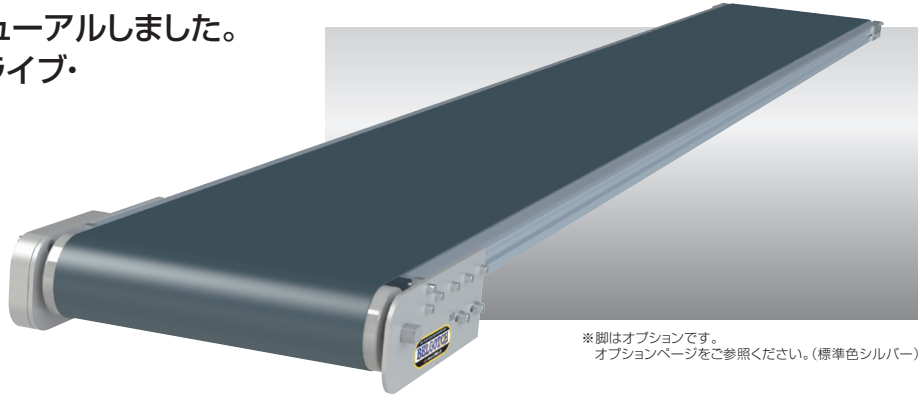
34フレーム

アルミフレーム

モータプーリ

軽量機種

34フレームのモータプーリタイプの駆動部の
ベルト調整機能がリニューアルしました。
駆動部位置はヘッドドライブ・
センタードライブから
お選びください。



※脚はオプションです。
オプションページをご参照ください。(標準色シルバー)

SELECT 型式表示

Type34- **S3CN**- **300**- **2,000**- **F3**- **C**

数字/フレーム厚 (mm) S:スタンダードタイプ名 3:モータプーリ H:ヘッドドライブ C:センタードライブ
ベルト幅(mm) 300
機長(mm) 2,000
定速/ T 変速/ F 数字/速度記号
定速-C (AC200V三相) 変速-A (AC100V単相) S (AC200V単相) C (AC200V三相)
※インバータ変速

※定速の場合は、三相AC200Vのみです。(リード線渡しになります。)

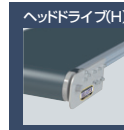
SIZE 標準仕様

(単位 mm)						
ベルト幅(公称)	300		400		500	
機幅	340		440		540	
機長	1,000	1,500	2,000	2,500	3,000	3,500, 4,000

機高 | 90(ヘッドドライブ) 169(センタードライブ)
電源 | AC100V(単相) AC200V(単相) AC200V(三相)
ベルト速度 | 定速 変速
ベルト(標準) | ポリウレタンベルト (食品規格適合、帯電防止処理)
搬送能力 | 右表を参照ください。
モータ出力 | 40W
オプション | 脚、ガイド…他

●ベルト幅の寸法は、上記ベルト幅より5mm狭くなります。
ベルト幅500タイプは10mm狭くなります。

駆動部位置



変速はインバータ方式です。

※入力電源は、単相・三相にかかわらず
モータは全て三相200V用です。
※インバータにつきましては写真と
異なる場合があります。

DATA

ベルト速度表

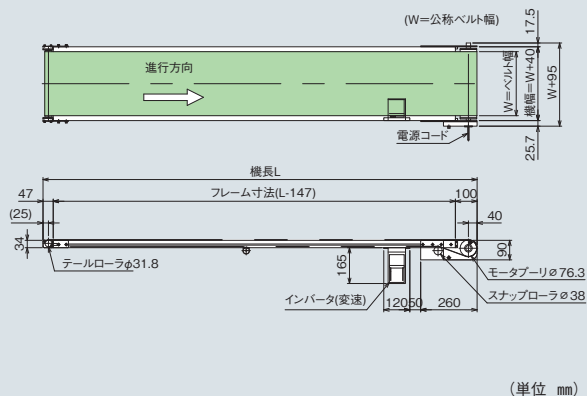
速度記号	定速 (m/min) 50/60 (Hz)	速度記号	変速 (m/min) 50-60 (Hz)	搬送能力 (kg/台)
T1	5.5/6.7	F1	2.2~6.7	30
T2	7.5/9.1	F2	3.0~9.1	20
T3	10.2/12.4	F3	4.1~12.4	15
T4	15.2/18.4	F4	6.1~18.4	12
T5	18.3/22.2	F5	7.4~22.2	6
T6	24.2/29.4	F6	9.8~29.4	3

■モータプーリは、径φ76で計算してあります。

■速度は計算値のため、モータの特性と負荷の状況により異なる場合がありますので、正確な速度設定が必要な場合は、変速式をお薦めします。

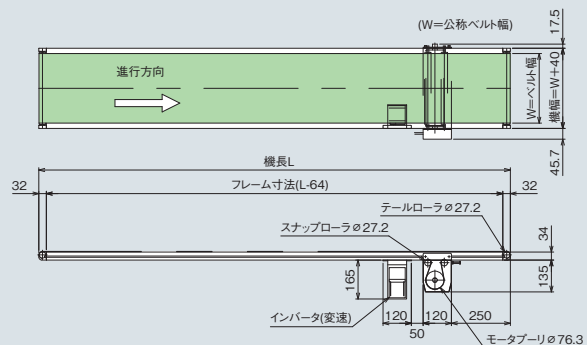
DRAWING

●ヘッドドライブ



(単位 mm)

●センタードライブ



(単位 mm)