

FLY-48HE 高速平ベルト駆動ローラコンベヤ

スチール製

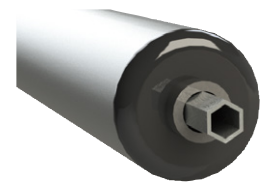
ベルト伝達

中量機種

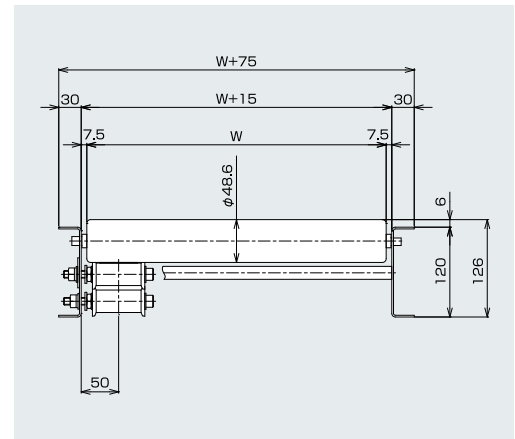
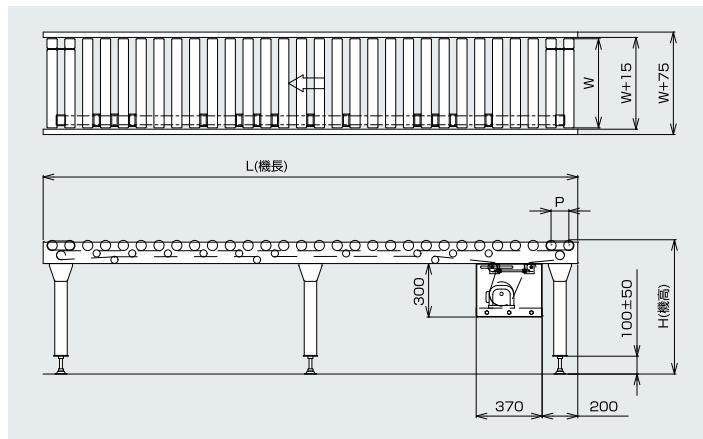
高速仕様の平ベルト駆動ローラコンベヤです。
六角パイプ軸を使用して、軸穴の耐久性も上がり低騒音なコンベヤです。



ベルトカバー(オプション)



(単位 mm)



■ 仕様

(単位 mm)

型 式	FLY-48HE
駆動方式	平ベルト駆動(50W)
ローラ寸法(外径×肉厚×軸径)	48.6×1.6×対辺11 六角パイプ軸
ローラ幅(W)	300~800 50とび
ローラピッチ(P)	75 100
フレーム寸法	[120×30×2.3
機 長(L)	max12,000
機 幅	ローラ幅+75
機 高(H)	min450
搬送能力(kg/m)	max50
搬送速度V(m/min)(50/60Hz)	30/36 50/60 60/72 70/84 80/96 90/108 100/120
モーター出力(kW)	0.75 1.5 2.2
電 源	AC200V(三相)

※120m/minまで製作可能。※使用条件の組合せにより上記仕様が変わる場合もあります。※標準以外の仕様も製作いたしておりますのでご相談ください。
※インバータでの加減速制御を必要とします。