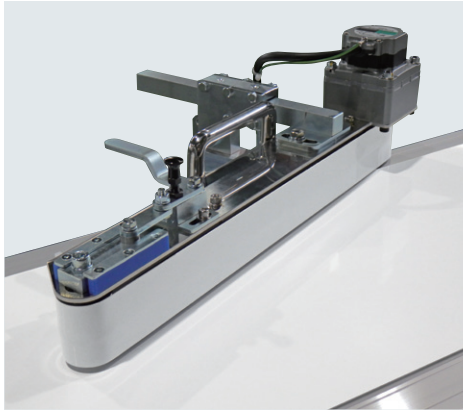


Option 22 オプション各種

サイドベルト式ガイドコンベヤ【サイドガイドタテコンMⅡ】(食品業界向け)



【用途】

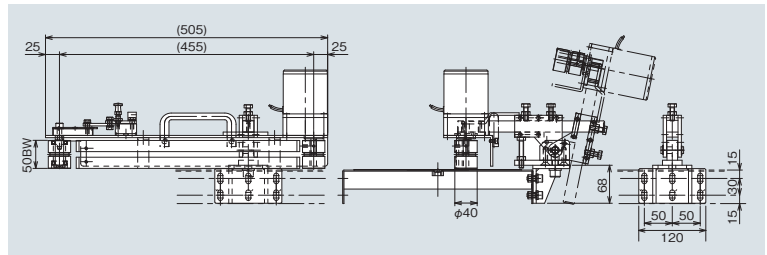
- ・多列のワークをベルトの増速により1列にします。
- ・分岐装置としての活用。
- ・直角方向転換機としての活用。
- ・ハネ上げ機能によりワークを通過させることも可能です。
- ・ベルトゆるめ装置付き。

■仕様

(単位 mm)

取付け対応機種	Type60、Type90 / AR60
機長	500mm～700mm
ベルト幅	35mm(抗菌防カビ用ベルト)ダコーレス
速度	MAX50m/min(変速)
モータ出力	60W(BMU)
電源	単相100V、200V、三相200V

【図面】



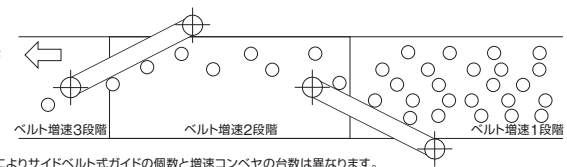
【ハネ上げ機構】



多列搬送の場合は、ハネ上げ機構を利用して搬送ベルトの有効利用が出来る。
また、サイドベルトのベルトの脱着が容易にできる。

【使用例1】

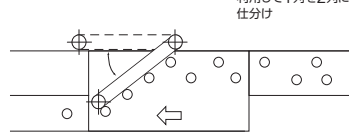
多列のワークをサイドベルト式ガイドとベルトコンベヤの増速により1列にします。



※ワークの形状、列によりサイドベルト式ガイドの個数と増速コンベヤの台数は異なります。

【使用例2】分岐装置として活用

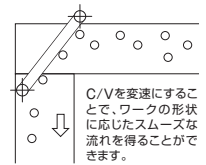
サイドベルト式ガイドを利用して1列を2列に仕分け



【使用例3】

直角方向転換としての活用

・サイドベルト式ガイドにより小スペースで90度方向転換が可能



C/Vを変速にすることで、ワークの形状に応じたスムーズな流れを得ることができます。

クロスタイプ

小スペースにも楽々設置ができます。



機長につきましては、各部寸法のL1、L2機長以外の寸法も製作できます。

お問合せください。

Type34-G1 ダコーレスタイプを組合せたタイプです。

ベルトは滑りベルトと標準ベルトを使用しています。

柔らかい搬送物や底面に突起があるものは搬送は不可となります。