

NEW

新型 6輪台車

スーパースライドカート

スライドカート

ネスティングタイプ

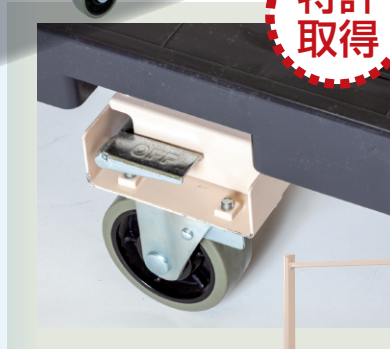
スーパースライドカート



※中間棚・看板はオプションです。



フットブレーキ



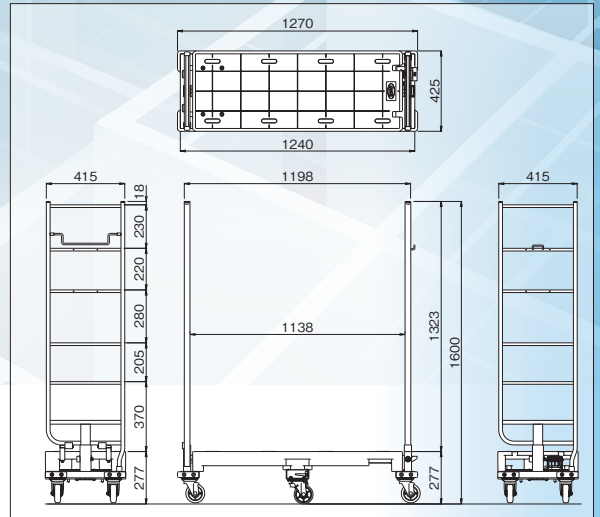
特許
取得

スライド機構

側面のスライドベダル操作で自在走行させる事が可能。

省スペース化

未使用時はネスティング収納し、スペースの無駄を省きます。

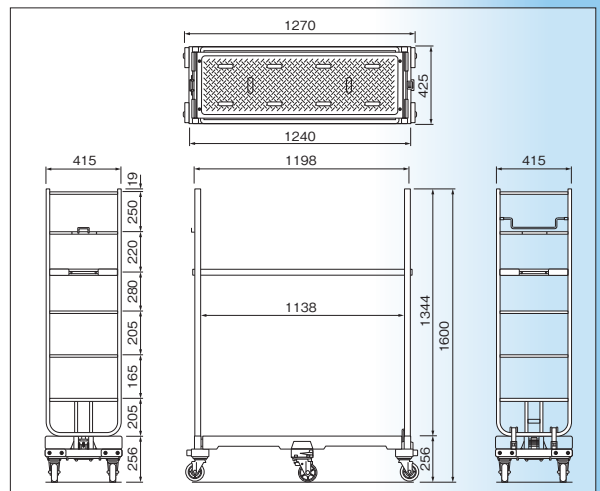


※中間棚・看板はオプションです。



フットブレーキ

スライドカート



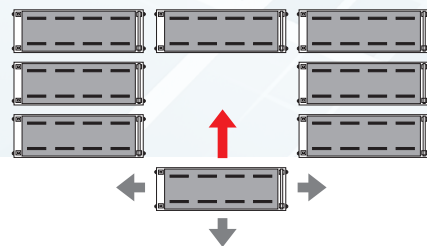
スライド走行機能

従来の走行の他に横へのスライド移動が可能となり、狭いスペースでも自由な位置に移動・停止することができます。



■従来型(バランスカート)

直進走行及び
旋回走行のみ可能。



側面のスライドペダルを踏み込むと、センターの固定車が自在車に変換し、側面方向にも動かすことができるため、車輻の間など、任意の位置に移動することができます。

オプション

●スーパースライドカート、スライドカート共に兼用。

ホワイトボード



サイズ:230×140(mm) ※ネーム・ナンバー印刷も承ります。

サイドガード (プラスチックダンボール)



サイズ:400×1,095(mm)

樹脂製中間棚



未使用時は側面の袖フレームに引掛ける事が可能。

仕様 スーパースライドカート

型式	本体寸法(mm) 間口(W)×奥行(D)×全高(H)	床面高 (mm)	支柱幅 (mm)	本体重量 (Kg)	本体荷重 (Kg)	棚板寸法(mm) 間口(W)×奥行(D)×全高(H)	棚板重量 (Kg)	棚板荷重 (Kg)
SSC-6-2	1,270×425×1,600	277	415	36	300	1,210×365×35	5.5	100

※標準色:グレー(粉体塗装) ※中央車輪=φ100 ウレタン車、左右車輪=φ100 ゴム車

仕様 スライドカート

型式	本体寸法(mm) 間口(W)×奥行(D)×全高(H)	床面高 (mm)	支柱幅 (mm)	本体重量 (Kg)	本体荷重 (Kg)	棚板寸法(mm) 間口(W)×奥行(D)×全高(H)	棚板重量 (Kg)	棚板荷重 (Kg)
MJB-6-2	1,270×415×1,600	256	415	35	300	1,210×365×35	5.5	100

※標準色:ベージュ(粉体塗装) ※中央車輪=φ100 ウレタン車、左右車輪=φ100 ゴム車

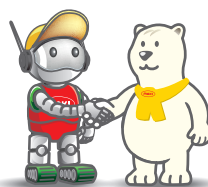
考える物流...I(あい) 4.0



株式会社 マキテック

<http://www.makitech.co.jp>

E-mail...info@makitech.co.jp



お問合せは...
最寄の弊社営業所までご連絡ください。

※製品仕様は、予告なく変更する場合があります。予めご了承ください。
R0505A-3,000 J.