

KFIC

フラットインパクトキャリヤローラセット

インパクトキャリヤローラのように溝型ゴムローラによって衝撃をやわらげ、ベルト・スタンドの損傷を防ぎます。ベルト巾により[ブラケット式]と[スタンド式]に分かれています。



●ブラケット式

型式表示

ブラケット式
型式例
KFIC - 1 - 400

フラットインパクトキャリヤローラセット

タイプ

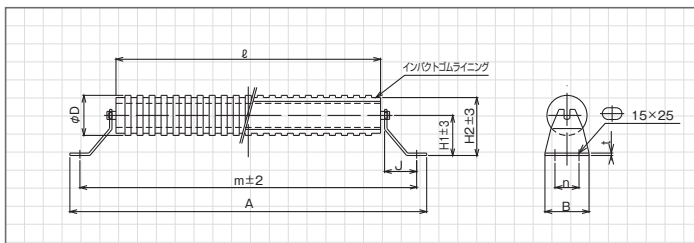
ベルト巾

ブラケットのみ
型式例
FH - 400

フラットインパクトキャリヤ用ブラケット

ベルト巾

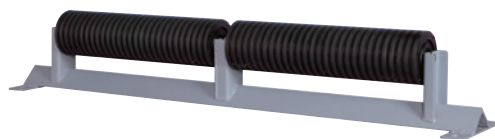
SIZE



(単位: mm)

型式	ベルト巾	D	ℓ	m	A	H1	H2	J	n	B	t	セット重量(kg)	ブラケット(2枚分)重量(kg)
KFIC-1-400	400	100	460	640	690	100	150	80	60	120	4.5	7.0	1.6
KFIC-1-450	450	100	510	690	740	100	150	80	60	120	4.5	7.5	1.6
KFIC-1-500	500	100	560	740	790	100	150	80	60	120	4.5	8.0	1.6
KFIC-1-600	600	100	660	840	890	100	150	80	60	120	4.5	9.1	1.6
KFIC-1-750	750	115	850	1040	1090	100	158	80	60	120	4.5	12.4	1.6
KFIC-1-900	900	115	1000	1190	1240	100	158	80	60	120	4.5	14.2	1.6

KFIC-1のブラケット重量は左右2枚分の重量になります。



●スタンド式

型式表示

スタンド式
型式例
KFIC - 2 - 900

フラットインパクトキャリヤローラセット

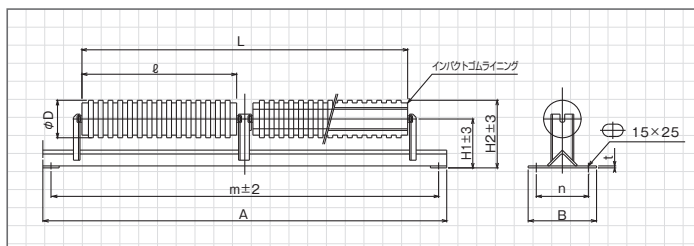
タイプ

ベルト巾

スタンドのみ
型式例
KFICB - 2 - 900

フラットインパクトキャリヤ用スタンド

SIZE



(単位: mm)

型式	ベルト巾	D	ℓ	m	A	H1	H2	L	n	B	t	セット重量(kg)	スタンド重量(kg)
KFIC-2-900	900	115	475	1190	1240	150	208	1000	160	210	6.0	22.9	10.3
KFIC-2-1050	1050	140	550	1340	1390	180	250	1150	180	230	9.0	34.4	13.4
KFIC-2-1200	1200	140	625	1490	1540	180	250	1300	180	230	9.0	42.3	18.7

スタンド式はローラ1本タイプも製作可能です。