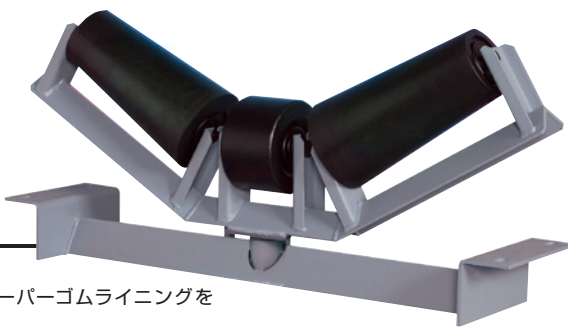


KACT

T型自動調芯キャリヤローラセット



KAC 型自動調芯キャリヤローラセットと同じくベルトの蛇行を修復することが目的ですが両端にガイドローラを設けておらず、テーパーゴムライニングを施したローラを使用することで蛇行を修復することができます。また、ゴムライニングを採用したことで、ローラとベルトの摩擦によるベルトの損傷を大幅に防止できます。主にベルトの正逆運転を行うコンベヤにご使用できます。

型式表示

セット品型式例

KACT - 320 - 400
T型自動調芯
キャリヤローラセット

3槽トラフ角

ベルト巾

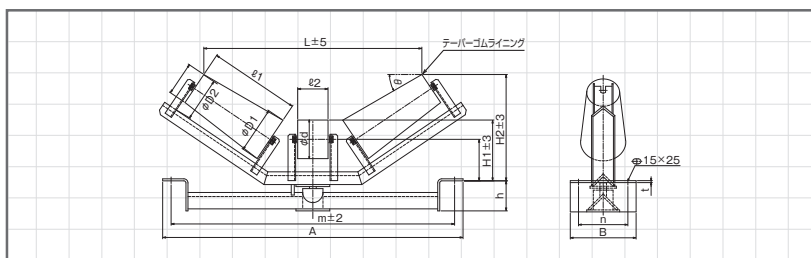
スタンドのみの型式例

KACTB - 320 - 400
T型自動調芯
キャリヤスタンド

3槽トラフ角

ベルト巾

SIZE



●トラフ角20°

(単位: mm)

| 型式 | ベルト巾 | D1 | D2 | d | ℓ1 | ℓ2 | m | A | H1 | H2 | L | h | n | B | t | セット重量(kg) | スタンド重量(kg) |
|---------------|------|-----|-----|-------|-----|-----|------|------|-----|-----|------|-----|-----|-----|-----|-----------|------------|
| KACT-320-400 | 400 | 128 | 100 | - | 210 | - | 640 | 690 | - | 235 | 460 | 95 | 140 | 190 | 6.0 | 19.1 | 11.9 |
| KACT-320-450 | 450 | 128 | 100 | - | 210 | - | 690 | 740 | - | 235 | 492 | 94 | 140 | 190 | 6.0 | 19.5 | 12.3 |
| KACT-320-500 | 500 | 130 | 100 | 114.3 | 220 | 90 | 740 | 790 | 165 | 250 | 587 | 94 | 140 | 190 | 6.0 | 22.9 | 13.6 |
| KACT-320-600 | 600 | 137 | 100 | 114.3 | 270 | 90 | 840 | 890 | 180 | 275 | 665 | 89 | 150 | 200 | 6.0 | 26.4 | 15.1 |
| KACT-320-750 | 750 | 141 | 100 | 114.3 | 300 | 110 | 1040 | 1090 | 202 | 307 | 770 | 79 | 160 | 210 | 6.0 | 32.8 | 20.0 |
| KACT-320-900 | 900 | 153 | 100 | 114.3 | 390 | 130 | 1190 | 1240 | 197 | 331 | 952 | 95 | 160 | 210 | 6.0 | 39.4 | 22.4 |
| KACT-320-1050 | 1050 | 159 | 100 | 139.8 | 420 | 150 | 1340 | 1390 | 240 | 384 | 1070 | 99 | 180 | 230 | 9.0 | 54.6 | 33.3 |
| KACT-320-1200 | 1200 | 171 | 100 | 139.8 | 500 | 180 | 1490 | 1540 | 240 | 405 | 1235 | 113 | 180 | 230 | 9.0 | 63.3 | 36.7 |

●トラフ角30°

(単位: mm)

| 型式 | ベルト巾 | D1 | D2 | d | ℓ1 | ℓ2 | m | A | H1 | H2 | L | h | n | B | t | セット重量(kg) | スタンド重量(kg) |
|---------------|------|-----|-----|-------|-----|-----|------|------|-----|-----|------|-----|-----|-----|-----|-----------|------------|
| KACT-330-400 | 400 | 128 | 100 | - | 210 | - | 640 | 690 | - | 264 | 450 | 95 | 140 | 190 | 6.0 | 19.4 | 12.2 |
| KACT-330-450 | 450 | 128 | 100 | - | 210 | - | 690 | 740 | - | 262 | 463 | 94 | 140 | 190 | 6.0 | 19.8 | 12.6 |
| KACT-330-500 | 500 | 130 | 100 | 114.3 | 220 | 90 | 740 | 790 | 165 | 275 | 529 | 94 | 140 | 190 | 6.0 | 23.1 | 13.8 |
| KACT-330-600 | 600 | 137 | 100 | 114.3 | 270 | 90 | 840 | 890 | 180 | 315 | 646 | 89 | 150 | 200 | 6.0 | 26.7 | 15.4 |
| KACT-330-750 | 750 | 141 | 100 | 114.3 | 300 | 110 | 1040 | 1090 | 202 | 353 | 742 | 79 | 160 | 210 | 6.0 | 33.4 | 20.6 |
| KACT-330-900 | 900 | 153 | 100 | 114.3 | 390 | 130 | 1190 | 1240 | 197 | 390 | 926 | 95 | 160 | 210 | 6.0 | 40.1 | 23.1 |
| KACT-330-1050 | 1050 | 159 | 100 | 139.8 | 420 | 150 | 1340 | 1390 | 240 | 456 | 1040 | 99 | 180 | 230 | 9.0 | 55.8 | 34.5 |
| KACT-330-1200 | 1200 | 171 | 100 | 139.8 | 500 | 180 | 1490 | 1540 | 240 | 490 | 1192 | 113 | 180 | 230 | 9.0 | 64.5 | 37.9 |

●トラフ角45°

(単位: mm)

| 型式 | ベルト巾 | D1 | D2 | d | ℓ1 | ℓ2 | m | A | H1 | H2 | L | h | n | B | t | セット重量(kg) | スタンド重量(kg) |
|---------------|------|-----|-----|-------|-----|-----|------|------|-----|-----|------|-----|-----|-----|-----|-----------|------------|
| KACT-345-400 | 400 | 128 | 100 | - | 210 | - | 640 | 690 | - | 295 | 380 | 95 | 140 | 190 | 6.0 | 19.8 | 12.6 |
| KACT-345-450 | 450 | 128 | 100 | 114.3 | 210 | 90 | 690 | 740 | 165 | 314 | 438 | 79 | 140 | 190 | 6.0 | 22.6 | 13.5 |
| KACT-345-500 | 500 | 130 | 100 | 114.3 | 220 | 90 | 740 | 790 | 165 | 320 | 466 | 79 | 140 | 190 | 6.0 | 23.5 | 14.2 |
| KACT-345-600 | 600 | 137 | 100 | 114.3 | 270 | 150 | 840 | 890 | 180 | 371 | 569 | 89 | 150 | 200 | 6.0 | 27.9 | 15.9 |
| KACT-345-750 | 750 | 141 | 100 | 114.3 | 300 | 150 | 1040 | 1090 | 202 | 415 | 677 | 79 | 160 | 210 | 6.0 | 34.7 | 21.5 |
| KACT-345-900 | 900 | 153 | 100 | 114.3 | 390 | 190 | 1190 | 1240 | 197 | 474 | 831 | 95 | 160 | 210 | 6.0 | 42.1 | 24.4 |
| KACT-345-1050 | 1050 | 159 | 100 | 139.8 | 420 | 250 | 1340 | 1390 | 240 | 538 | 935 | 99 | 180 | 230 | 9.0 | 58.9 | 36.0 |
| KACT-345-1200 | 1200 | 171 | 100 | 139.8 | 500 | 320 | 1490 | 1540 | 240 | 594 | 1094 | 113 | 180 | 230 | 9.0 | 69.2 | 40.4 |