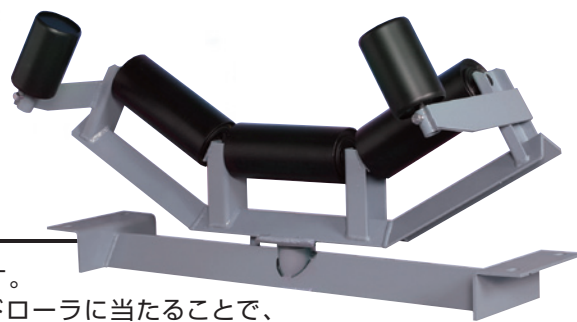


KAC

自動調芯キャリヤローラセット



キャリヤ側に取り付ける蛇行防止用のローラです。
コンベヤ稼働中に蛇行したベルトが両端のガイドローラに当たることで、
ベルトを中心に押し戻す役割があります。トラフ角 20° 30° 45° を選定できます。

型式表示

セット品型式例

KAC - 320 - 400
自動調芯
キャリヤローラセット

3槽トラフ角

ベルト巾

スタンドのみの型式例

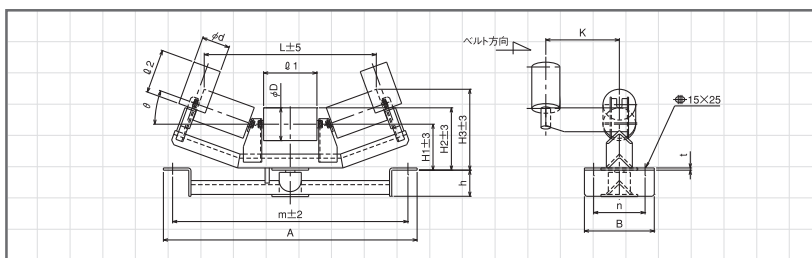
KACB - 320 - 400
自動調芯
キャリヤスタンド

3槽トラフ角

ベルト巾

※ガイドローラ含まず

SIZE



●トラフ角20°

(単位: mm)

型式	ベルト巾	D	φ1	d	φ2	m	A	H1	H2	H3	L	h	K	n	B	t	セット重量(kg)	スタンド重量(kg)
KAC-320-400	400	89.1	145	76.3	120	640	690	125	170	219	468	71	200	140	190	6.0	21.1	12.5
KAC-320-450	450	89.1	165	76.3	120	690	740	125	170	226	525	71	200	140	190	6.0	22.3	13.1
KAC-320-500	500	89.1	180	76.3	120	740	790	125	170	231	568	71	200	140	190	6.0	23.2	13.7
KAC-320-600	600	89.1	210	76.3	120	840	890	140	185	256	655	71	200	150	200	6.0	25.0	15.2
KAC-320-750	750	114.3	265	76.3	120	1040	1090	150	207	298	813	71	200	160	210	6.0	33.8	19.8
KAC-320-900	900	114.3	315	76.3	120	1190	1240	150	207	315	957	71	200	160	210	6.0	37.9	21.5
KAC-320-1050	1050	139.8	370	89.1	150	1340	1390	180	250	376	1115	81	240	180	230	9.0	57.9	33.5
KAC-320-1200	1200	139.8	420	89.1	150	1490	1540	180	250	394	1259	81	240	180	230	9.0	62.7	35.9

●トラフ角30°

(単位: mm)

型式	ベルト巾	D	φ1	d	φ2	m	A	H1	H2	H3	L	h	K	n	B	t	セット重量(kg)	スタンド重量(kg)
KAC-330-400	400	89.1	145	76.3	120	640	690	125	170	242	436	71	200	140	190	6.0	21.3	12.7
KAC-330-450	450	89.1	165	76.3	120	690	740	125	170	252	491	71	200	140	190	6.0	22.5	13.3
KAC-330-500	500	89.1	180	76.3	120	740	790	125	170	260	532	71	200	140	190	6.0	23.4	13.9
KAC-330-600	600	89.1	210	76.3	120	840	890	140	185	290	614	71	200	150	200	6.0	25.3	15.5
KAC-330-750	750	114.3	265	76.3	120	1040	1090	150	207	340	764	71	200	160	210	6.0	34.4	20.4
KAC-330-900	900	114.3	315	76.3	120	1190	1240	150	207	365	901	71	200	160	210	6.0	38.5	22.1
KAC-330-1050	1050	139.8	370	89.1	150	1340	1390	180	250	435	1051	81	240	180	230	9.0	58.6	34.2
KAC-330-1200	1200	139.8	420	89.1	150	1490	1540	180	250	460	1187	81	240	180	230	9.0	63.4	36.6

●トラフ角45°

(単位: mm)

型式	ベルト巾	D	φ1	d	φ2	m	A	H1	H2	H3	L	h	K	n	B	t	セット重量(kg)	スタンド重量(kg)
KAC-345-400	400	89.1	145	76.3	120	640	690	125	170	272	380	71	200	140	190	6.0	21.7	13.1
KAC-345-450	450	89.1	165	76.3	120	690	740	125	170	286	428	71	200	140	190	6.0	22.9	13.7
KAC-345-500	500	89.1	180	76.3	120	740	790	125	170	297	465	71	200	140	190	6.0	23.8	14.3
KAC-345-600	600	89.1	210	76.3	120	840	890	140	185	333	537	71	200	150	200	6.0	25.7	15.9
KAC-345-750	750	114.3	265	76.3	120	1040	1090	150	207	395	670	71	200	160	210	6.0	35.0	21.0
KAC-345-900	900	114.3	315	76.3	120	1190	1240	150	207	430	790	71	200	160	210	6.0	39.1	22.7
KAC-345-1050	1050	139.8	370	89.1	150	1340	1390	180	250	512	933	81	240	180	230	9.0	59.6	35.2
KAC-345-1200	1200	139.8	420	89.1	150	1490	1540	180	250	547	1054	81	240	180	230	9.0	64.4	37.6