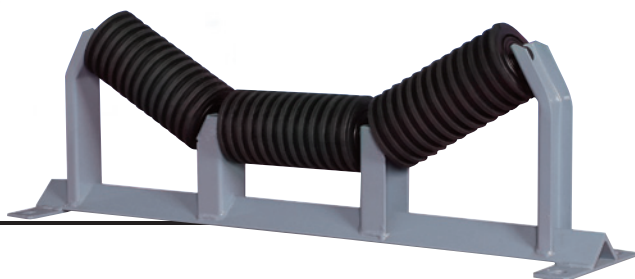


KIC

インパクトキャリアローラセット



ホッパー口の下に取り付けるローラです。
ホッパー口から落下してくる砕石等の衝撃を溝型ゴムローラによって衝撃をやわらげ、
ベルト・スタンドの損傷を防ぎます。トラフ角20°30°45°を選定できます。

型式表示

セット品型式例

KIC - 320 - 400

インパクトキャリア
ローラセット

3槽トラフ角

ベルト巾

スタンドのみの型式例

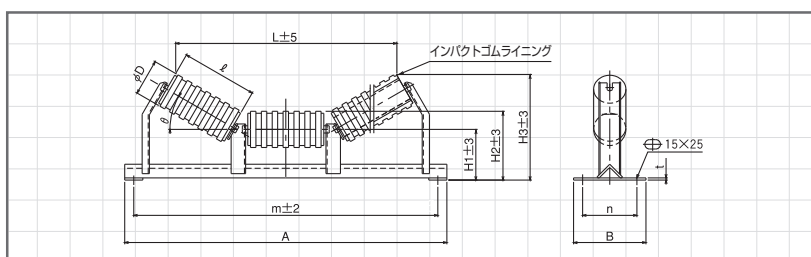
KICB - 320 - 400

インパクト
キャリアスタンド

3槽トラフ角

ベルト巾

SIZE



●トラフ角20°

(単位: mm)

| 型 式 | ベルト 巾 | D | ℓ | m | A | H1 | H2 | H3 | L | n | B | t | セット 重量(kg) | スタンド 重量(kg) |
|--------------|----------|-----|-----|------|------|-----|-----|-----|------|-----|-----|-----|---------------|----------------|
| KIC-320-400 | 400 | 100 | 145 | 640 | 690 | 125 | 175 | 223 | 458 | 140 | 190 | 6.0 | 11.6 | 5.0 |
| KIC-320-450 | 450 | 100 | 165 | 690 | 740 | 125 | 175 | 229 | 512 | 140 | 190 | 6.0 | 12.5 | 5.3 |
| KIC-320-500 | 500 | 100 | 180 | 740 | 790 | 125 | 175 | 235 | 557 | 140 | 190 | 6.0 | 13.5 | 5.7 |
| KIC-320-600 | 600 | 100 | 210 | 840 | 890 | 140 | 190 | 261 | 646 | 150 | 200 | 6.0 | 14.6 | 6.5 |
| KIC-320-750 | 750 | 115 | 265 | 1040 | 1090 | 150 | 208 | 296 | 801 | 160 | 210 | 6.0 | 21.2 | 10.1 |
| KIC-320-900 | 900 | 115 | 315 | 1190 | 1240 | 150 | 208 | 314 | 947 | 160 | 210 | 6.0 | 24.7 | 11.2 |
| KIC-320-1050 | 1050 | 140 | 370 | 1340 | 1390 | 180 | 250 | 376 | 1110 | 180 | 230 | 9.0 | 37.9 | 15.7 |
| KIC-320-1200 | 1200 | 140 | 420 | 1490 | 1540 | 180 | 250 | 393 | 1255 | 180 | 230 | 9.0 | 45.6 | 21.0 |

●トラフ角30°

(単位: mm)

| 型 式 | ベルト 巾 | D | ℓ | m | A | H1 | H2 | H3 | L | n | B | t | セット 重量(kg) | スタンド 重量(kg) |
|--------------|----------|-----|-----|------|------|-----|-----|-----|------|-----|-----|-----|---------------|----------------|
| KIC-330-400 | 400 | 100 | 145 | 640 | 690 | 125 | 175 | 245 | 426 | 140 | 190 | 6.0 | 11.7 | 5.1 |
| KIC-330-450 | 450 | 100 | 165 | 690 | 740 | 125 | 175 | 254 | 477 | 140 | 190 | 6.0 | 12.6 | 5.4 |
| KIC-330-500 | 500 | 100 | 180 | 740 | 790 | 125 | 175 | 262 | 519 | 140 | 190 | 6.0 | 13.7 | 5.9 |
| KIC-330-600 | 600 | 100 | 210 | 840 | 890 | 140 | 190 | 293 | 604 | 150 | 200 | 6.0 | 14.8 | 6.7 |
| KIC-330-750 | 750 | 115 | 265 | 1040 | 1090 | 150 | 208 | 337 | 753 | 160 | 210 | 6.0 | 21.6 | 10.5 |
| KIC-330-900 | 900 | 115 | 315 | 1190 | 1240 | 150 | 208 | 362 | 892 | 160 | 210 | 6.0 | 25.1 | 11.6 |
| KIC-330-1050 | 1050 | 140 | 370 | 1340 | 1390 | 180 | 250 | 433 | 1046 | 180 | 230 | 9.0 | 38.5 | 16.3 |
| KIC-330-1200 | 1200 | 140 | 420 | 1490 | 1540 | 180 | 250 | 459 | 1183 | 180 | 230 | 9.0 | 46.3 | 21.7 |

●トラフ角45°

(単位: mm)

| 型 式 | ベルト 巾 | D | ℓ | m | A | H1 | H2 | H3 | L | n | B | t | セット 重量(kg) | スタンド 重量(kg) |
|--------------|----------|-----|-----|------|------|-----|-----|-----|------|-----|-----|-----|---------------|----------------|
| KIC-345-400 | 400 | 100 | 145 | 640 | 690 | 125 | 175 | 274 | 368 | 140 | 190 | 6.0 | 11.9 | 5.3 |
| KIC-345-450 | 450 | 100 | 165 | 690 | 740 | 125 | 175 | 287 | 414 | 140 | 190 | 6.0 | 12.8 | 5.6 |
| KIC-345-500 | 500 | 100 | 180 | 740 | 790 | 125 | 175 | 298 | 451 | 140 | 190 | 6.0 | 13.9 | 6.1 |
| KIC-345-600 | 600 | 100 | 210 | 840 | 890 | 140 | 190 | 335 | 526 | 150 | 200 | 6.0 | 15.1 | 7.0 |
| KIC-345-750 | 750 | 115 | 265 | 1040 | 1090 | 150 | 208 | 390 | 660 | 160 | 210 | 6.0 | 22.3 | 11.2 |
| KIC-345-900 | 900 | 115 | 315 | 1190 | 1240 | 150 | 208 | 427 | 783 | 160 | 210 | 6.0 | 25.8 | 12.3 |
| KIC-345-1050 | 1050 | 140 | 370 | 1340 | 1390 | 180 | 250 | 509 | 929 | 180 | 230 | 9.0 | 39.4 | 17.2 |
| KIC-345-1200 | 1200 | 140 | 420 | 1490 | 1540 | 180 | 250 | 545 | 1050 | 180 | 230 | 9.0 | 47.3 | 22.7 |