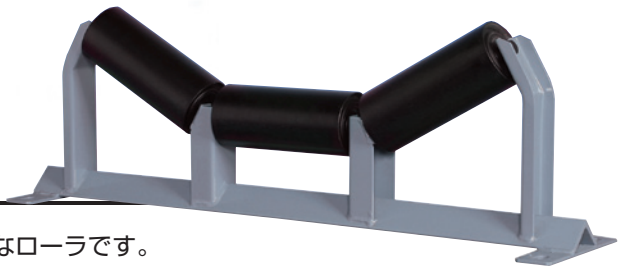


# KC

## キャリヤローラセット (JIS B-8803)



ベルトコンベヤのキャリヤ側に取り付ける必要不可欠なローラです。

土・砂・砂利・碎石・鉱石等の搬送に適しています。

トラフ角20°・30°・45°を選定でき、標準型や蛇行防止用の前傾型を選定も可能です。

### セット型式例

セット品型式例

**KC - 320 - 400**

キャリヤローラセット 3槽トラフ角 ベルト巾

**KC - 320 - 400 Z**

前傾タイプは最後に Z をつける。

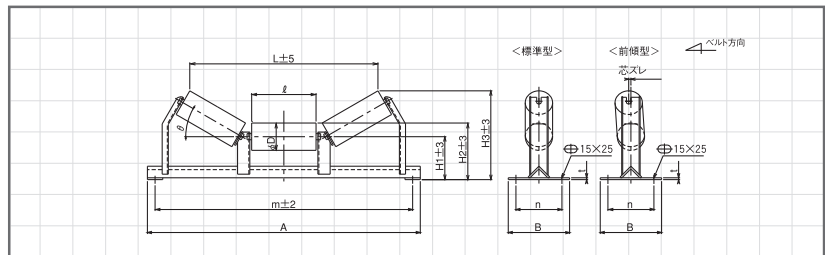
スタンドのみの型式例

**KCB - 320 - 400**

キャリヤスタンド 3槽トラフ角 ベルト巾

**KCB - 320 - 400 Z**

### SIZE



### ●トラフ角20°

(単位: mm)

型式	ベルト巾	D	ℓ	m	A	H1	H2	H3	L	n	B	t	セット重量(kg)	スタンド重量(kg)
KC-320-400	400	89.1	145	640	690	125	170	219	468	140	190	6.0	11.0	5.0
KC-320-450	450	89.1	165	690	740	125	170	226	525	140	190	6.0	11.9	5.3
KC-320-500	500	89.1	180	740	790	125	170	231	568	140	190	6.0	12.6	5.7
KC-320-600	600	89.1	210	840	890	140	185	256	655	150	200	6.0	13.7	6.5
KC-320-750	750	114.3	265	1040	1090	150	207	298	813	160	210	6.0	21.5	10.1
KC-320-900	900	114.3	315	1190	1240	150	207	315	957	160	210	6.0	25.0	11.2
KC-320-1050	1050	139.8	370	1340	1390	180	250	376	1115	180	230	9.0	36.7	15.7
KC-320-1200	1200	139.8	420	1490	1540	180	250	394	1259	180	230	9.0	44.4	21.0

### ●トラフ角30°

(単位: mm)

型式	ベルト巾	D	ℓ	m	A	H1	H2	H3	L	n	B	t	セット重量(kg)	スタンド重量(kg)
KC-330-400	400	89.1	145	640	690	125	170	242	436	140	190	6.0	11.1	5.1
KC-330-450	450	89.1	165	690	740	125	170	252	491	140	190	6.0	12.0	5.4
KC-330-500	500	89.1	180	740	790	125	170	260	532	140	190	6.0	12.8	5.9
KC-330-600	600	89.1	210	840	890	140	185	290	614	150	200	6.0	13.9	6.7
KC-330-750	750	114.3	265	1040	1090	150	207	340	764	160	210	6.0	21.9	10.5
KC-330-900	900	114.3	315	1190	1240	150	207	365	901	160	210	6.0	25.4	11.6
KC-330-1050	1050	139.8	370	1340	1390	180	250	435	1051	180	230	9.0	37.3	16.3
KC-330-1200	1200	139.8	420	1490	1540	180	250	460	1187	180	230	9.0	45.1	21.7

### ●トラフ角45°

(単位: mm)

型式	ベルト巾	D	ℓ	m	A	H1	H2	H3	L	n	B	t	セット重量(kg)	スタンド重量(kg)
KC-345-400	400	89.1	145	640	690	125	170	272	380	140	190	6.0	11.3	5.3
KC-345-450	450	89.1	165	690	740	125	170	286	428	140	190	6.0	12.2	5.6
KC-345-500	500	89.1	180	740	790	125	170	297	465	140	190	6.0	13.0	6.1
KC-345-600	600	89.1	210	840	890	140	185	333	537	150	200	6.0	14.2	7.0
KC-345-750	750	114.3	265	1040	1090	150	207	395	670	160	210	6.0	22.6	11.2
KC-345-900	900	114.3	315	1190	1240	150	207	430	790	160	210	6.0	26.1	12.3
KC-345-1050	1050	139.8	370	1340	1390	180	250	512	933	180	230	9.0	38.2	17.2
KC-345-1200	1200	139.8	420	1490	1540	180	250	547	1054	180	230	9.0	46.1	22.7