

Type 90-S1 スタンダードタイプ

90フレーム

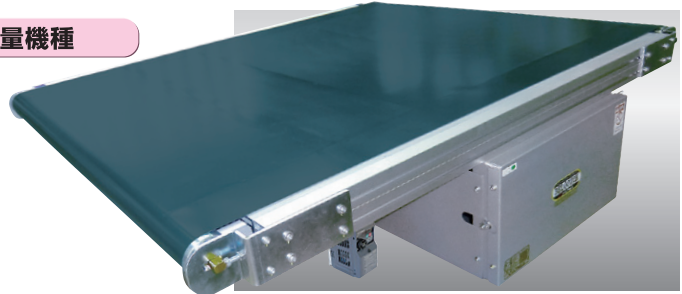
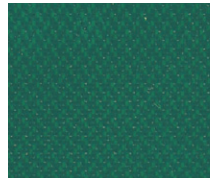
アルミフレーム

センタードライブ

中量機種

不安定な重量物も
安定して搬送できる
キャリアテーブル
方式を採用。

標準ベルト(拡大写真)



※脚はオプションです。
オプションページをご参照ください。(標準色シルバー)

SELECT 型式表示

Type90 - S1 - 1,000 - 3,000 - T6 - C200

数字/フレーム厚 (mm) S:スタンダードタイプ名 1:センタードライブ ベルト幅 (mm) 機長 (mm) 定速/ T 変速/ F 数字/速度記号 A(AC100V単相) B(AC200V単相) C(AC200V三相) 数字/モータ出力 (100W-200W-400W)

SIZE 標準仕様

(単位 mm)

ベルト幅(実寸)	300	400	500	600	700	800	900	1,000	1,100	1,200
機幅	400	500	600	700	800	900	1,000	1,100	1,200	1,300
機長	1,000	2,000	3,000	4,000	5,000	6,000	7,000	8,000	9,000	10,000

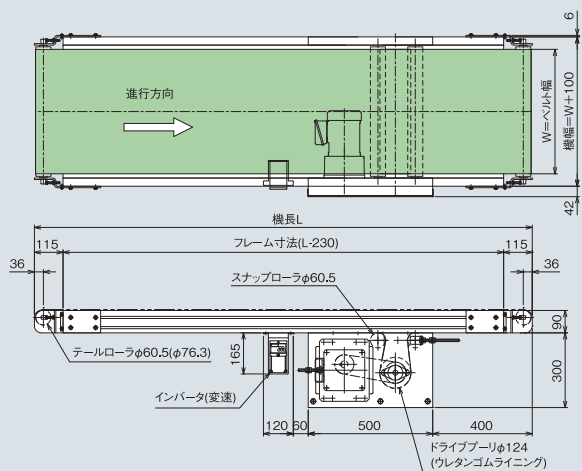
機高 | 390 電 源 | AC100V(単相) AC200V(単相) AC200V(三相)

ベルト速度 | 定速 変速 ベルト(標準) | ポリウレタンベルト(2プライ) (色:グリーン、食品規格適合、帯電防止処理)

搬送能力 | 搬送能力グラフ参照 モータ出力 | 100W、200W、400W オプション | 脚、ガイド…他

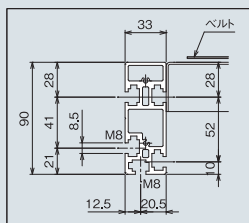
●6mを越える機長の場合、中間テンションユニットが付きまます。

DRAWING



フレーム断面図

※テールローラ径
300~700W φ60.5
800~1,200W φ76.3
※定速の場合、
2点スイッチは
オプションとなります。



(単位 mm)

DATA

ベルト速度表

減速比	速度記号	定速 (m/min) 50/60(Hz)	速度記号	変速 (m/min) 50・60(Hz)
1/450	T1	1.1/1.3	F1	0.4~1.3
1/375	T2	1.3/1.6	F2	0.5~1.6
1/300	T3	1.7/2.0	F3	0.7~2.0
1/200	T4	2.5/3.0	F4	1.0~3.0
1/160	T5	3.1/3.8	F5	1.3~3.8
1/120	T6	4.2/5.0	F6	1.7~5.0
1/100	T7	5.0/6.0	F7	2.0~6.0
1/80	T8	6.3/7.5	F8	2.5~7.5
1/60	T9	8.4/10.0	F9	3.4~10.0
1/50	T10	10.0/12.1	F10	4.0~12.1
1/40	T11	12.6/15.1	F11	5.0~15.1
1/30	T12	16.7/20.1	F12	6.7~20.1
1/25	T13	20.1/24.1	F13	8.0~24.1
1/20	T14	25.1/30.1	F14	10.0~30.1

■ベルト速度は、モータ回転数1,500/1,800rpm(50/60Hz)、ドライブプーリ径φ124、駆動効率95%で計算しております。
■正確な速度選定の必要な場合は、変速式をお薦めします。

変速はインバータ方式です。



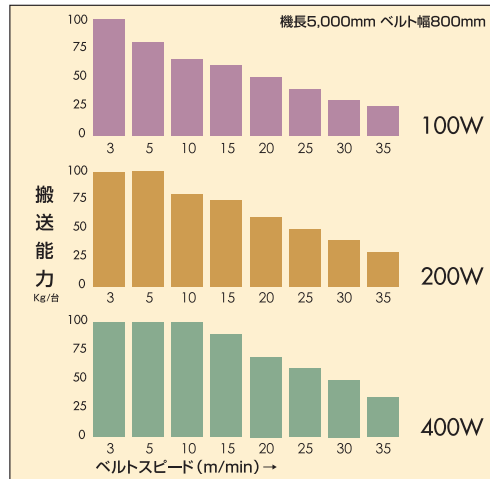
※入力電源が、単相・三相にかかわらずモータは全て三相200V用です。
※インバータにつきましては写真と異なる場合があります。

モータ選定表

モータ出力	減速比
100W	1/15~1/450
200W	1/15~1/200
400W	1/15~1/100

※上記以外の設定は制作できません。

搬送能力グラフ(定速)



■グラフは水平分散荷重時の能力です。袋物の搬送は、40%以下の設定でご使用下さい。
■搬送能力は、諸条件で変動します。
■ベルト幅1100W,1200Wは搬送重量は80%以下で使用してください。