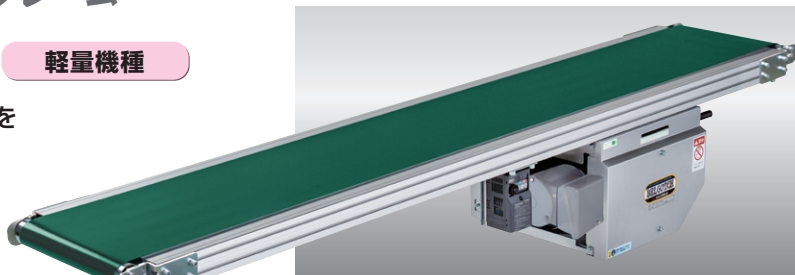


## Type 60-SH1P, GH1P 幅広タイプ

### 60フレーム

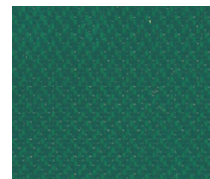
アルミフレーム センタードライブ 軽量機種

駆動プーリ軸受け部にフランジユニットを採用してリニューアルしました。  
フレーム高さ60Hと薄く、ベルト幅が1000mmまでの幅広コンベヤです。  
蛇行レスタイプは安定した搬送が可能です。



※脚はオプションです。  
オプションページをご参照ください。  
(標準色シルバー)

標準ベルト(拡大写真)



L側 駆動部側面カバー



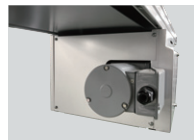
R側 駆動部側面カバー



駆動部前面カバー



駆動部後面カバー



### SELECT 型式表示

Type60-SH1P-900-2,000-F6-C200

数字/フレーム厚 (mm) S:スタンダード/タイプ名 G:ダコーレス/タイプ名 1:センタードライブ  
ベルト幅 (mm) 機長 (mm) 変速/F 数字/速度記号 A(AC100V単相) B(AC200V単相) C(AC200V三相) 数字/モータ出力 (100W-200W)

### SIZE 標準仕様

	(単位 mm)	
ベルト幅(実寸)	900	1,000
機 幅	980	1,080
機 長	モータ出力100W 4,000L、200W 6,000Lまで	

※モータ出力100Wの場合は200Wに変更できます。(F5~F9まで)

機 高   330	電 源   AC100V(単相) AC200V(単相) AC200V(三相)
ベルト速度   変速	ベルト(標準)   ポリウレタンベルト(2プライ) (色:グリーン、食品規格適合、 帯電防止処理)
搬送能力   10kg/m	オプション   脚、ガイド…他

●テール部が樹脂からブラケットに変更(新型フレーム採用…側面からナットが入ります)

### DATA

#### ベルト速度表

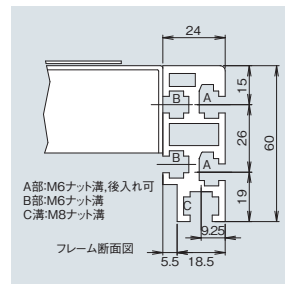
減速比	速度記号	変速(m/min) 50/60(Hz)	モータ容量
1/200	F1	1.0~3.1	100W
1/120	F2	1.7~5.1	100W
1/100	F3	2.0~6.1	100W
1/80	F4	2.5~7.6	100W
1/50	F5	4.1~12.2	200W
1/40	F6	5.1~15.2	200W
1/30	F7	6.8~20.3	200W
1/25	F8	8.1~24.4	200W
1/20	F9	10.2~30.5	200W

■ベルト速度は、モータ定格回転数1500/1800rpm(50-60Hz)  
ドライブプーリ径φ101.6、駆動効率95%で計算しております。



変速は  
インバータ  
方式です。

※入力電源が、単相・三相にかかわらず  
モータは全て三相200V用です。  
※インバータにつきましては写真と  
異なる場合があります。



### DRAWING

