

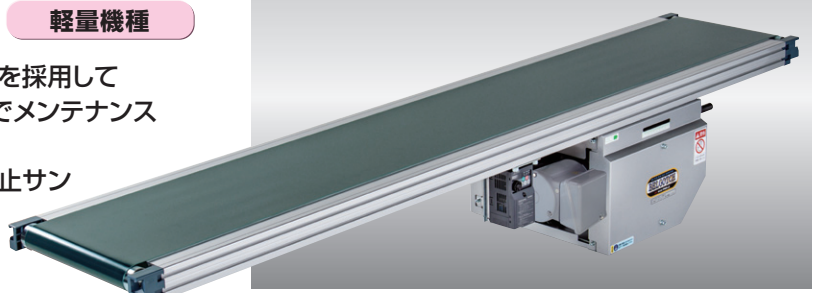
# Type 60-SZ1P,GZ1P

スタンダードタイプ・  
強力型タイプ

60フレーム

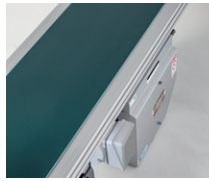
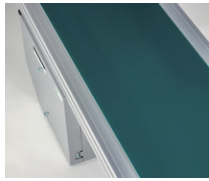
アルミフレーム センタードライブ 軽量機種

駆動プーリ軸受け部にフランジユニットを採用して  
リニューアルしました。シンプルな構造でメンテナンス  
も容易な強力タイプコンベヤです。  
蛇行レスタイプは、ベルト裏側に蛇行防止サン  
を取付け安定した搬送が可能です。



※脚はオプションです。オプションページをご参照ください。(標準色シルバー)

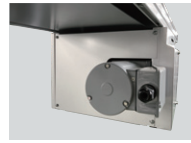
L側 駆動部側面カバー R側 駆動部側面カバー



駆動部前面カバー



駆動部後面カバー



## SELECT 型式表示

Type60 - SZ1P - 300 - 3,000 - F6 - C200

数字/フレーム厚 (mm) SZスタンダード/強力型/タイプ名 GZ:ダコーレス/強力型/タイプ名 1:センタードライブ  
ベルト幅 (mm) 機長 (mm) 変速/ F 数字/速度記号 A(AC100V単相) B(AC200V単相) C(AC200V三相) 数字/モータ出力 (100W-200W)

## SIZE 標準仕様

	(単位 mm)									
ベルト幅(実寸)	200	250	300	400	500	600	(700)	(800)		
機 幅	280	330	380	480	580	680	(780)	(880)		
機 長	1,000	1,500	2,000	2,500	3,000	4,000	5,000	6,000	7,000	8,000

(ベルト幅700, 800タイプは標準品になります。)

機 高   330	電 源   AC100V(単相) AC200V(単相) AC200V(三相)
ベルト速度   変速	ベルト(標準)   ポリウレタンベルト (色:グリーン、食品規格適合、 帯電防止処理)
搬送能力   搬送能力グラフ参照	オプション   脚、ガイド…他
モータ出力   100W, 200W	

●6mを越える機長の場合、中間テンションユニットが付きまます。

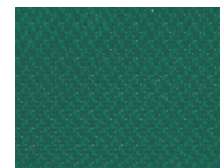
## DATA

### ベルト速度表

減速比	速度記号	変速 (m/min) 50/60 (Hz)	モータ容量
1/200	F1	1.0~3.1	100W
1/120	F2	1.7~5.1	100W
1/100	F3	2.0~6.1	100W
1/80	F4	2.5~7.6	100W
1/50	F5	4.1~12.2	200W
1/40	F6	5.1~15.2	200W
1/30	F7	6.8~20.3	200W
1/25	F8	8.1~24.4	200W
1/20	F9	10.2~30.5	200W

■ベルト速度は、モータ定格回転数1500/1800rpm(50-60Hz)  
ドライブプーリ径φ101.6、駆動効率95%で計算しております。

### 標準ベルト(拡大写真)

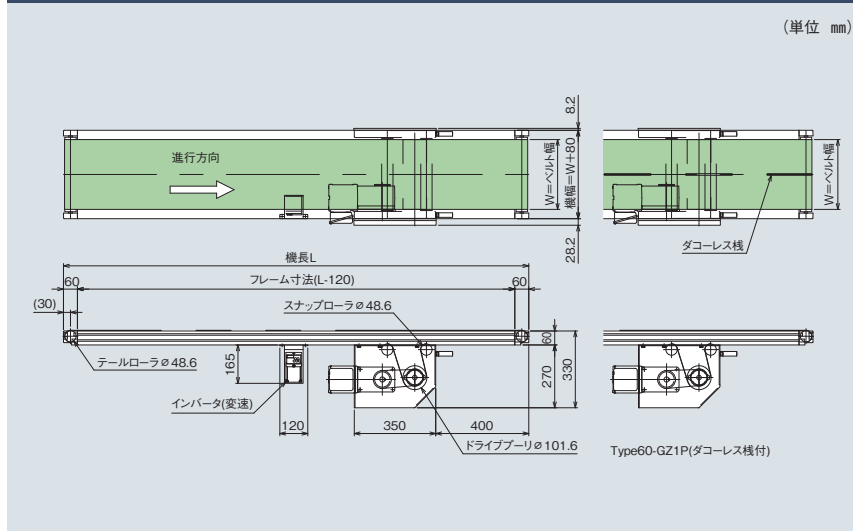


### 変速はインバータ方式です。

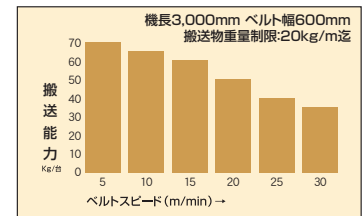
※入力電源が、単相・三相にかかわらずモータは全て三相200V用です。  
※インバータにつきましては写真と異なる場合があります。



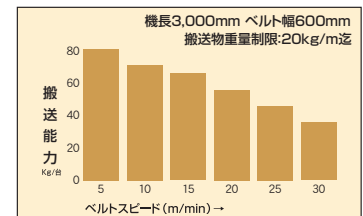
## DRAWING



### 搬送能力グラフ(100W)



### 搬送能力グラフ(200W)



■グラフは水平分散荷重時の能力です。  
袋物の搬送は、40%以下の設定でご使用下さい。  
■搬送能力は、諸条件で変動します。