

# Type 34-F2 伸縮タイプ

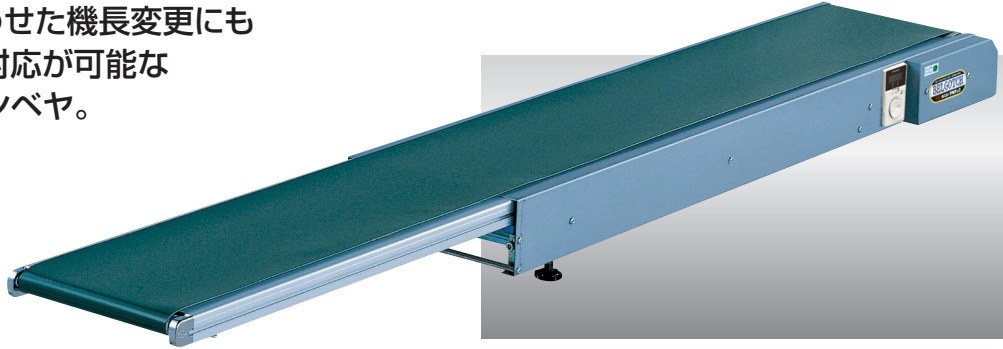
## 34フレーム

アルミフレーム

ヘッドドライブ

軽量機種

レイアウトに合わせた機長変更にも  
フレキシブルに対応が可能な  
伸縮型ベルトコンベヤ。



※脚はオプションです。オプションページをご参照ください。(標準色シルバー)  
※設置状況により転倒する恐れがありますので補助脚の取付をおすすめします。



変速モデルに  
ブラシレスDCモータと  
コントロールユニットを  
標準装備

最高回転速度4000r/min  
速度比1:37.5(80~3000r/min)  
速度設定が可能となりました。  
モータ回転数がモニター表示されます。

### SELECT 型式表示

Type34) - F2) - 200) - 1,400~2,000) - T6) - C40)

数字/フレーム厚 F:伸縮/タイプ名 ベルト幅(mm) 機長(mm) 定速/ T A(AC100V単相)  
変速/ B B(AC200V単相)  
数字/速度記号 C(AC200V三相)  
数字/モータ出力 (40W・60W)

### SIZE 標準仕様

(単位 mm)					
ベルト幅(公称)	100	150	200	250	300
機長	1,000~1,400	1,400~2,000	2,000~3,000		

機高 | 105

電源 | AC100V(単相)  
AC200V(単相)  
AC200V(三相)

ベルト速度 | 定速 変速

ベルト(標準) | ポリウレタンベルト  
(色グリーン、食品規格適合、  
帯電防止処理)

搬送能力 | 定速5m/min時・分散荷重  
・水平時15kg/台

オプション | 脚、ガイド…他

モータ出力 | 定速 40W  
変速 60W

●ベルト幅の実寸は、上記公称ベルト幅より5mm狭くなります。

### DATA

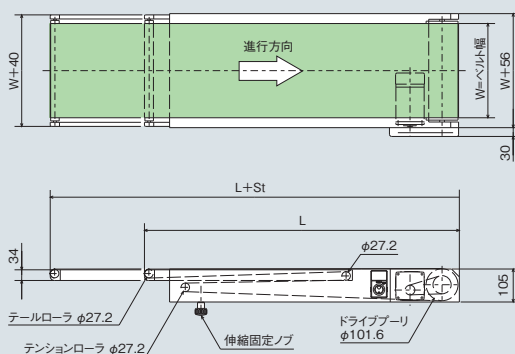
#### ベルト速度表

減速比	速度記号	定速(m/min) 50/60(Hz)	減速比	速度記号	変速(m/min) 50-60(Hz)
1/180	T1	2.5/3.0	1/200	B1	0.1~4.5
1/150	T2	3.0/3.6			
1/120	T3	3.8/4.5			
1/100	T4	4.5/5.4	1/100	B2	0.2~9.1
1/90	T5	5.1/6.1			
1/75	T6	6.1/7.3			
1/60	T7	7.6/9.1	1/50	B3	0.5~18.1
1/50	T8	9.1/10.9			
1/36	T9	12.7/15.2			
1/30	T10	15.2/18.2	1/30	B4	0.8~30.3
1/25	T11	18.2/21.8			
1/18	T12	25.3/30.3			
1/15	T13	30.3/36.4	1/20	B5	1.2~45.5

■定速のベルト速度は、モータ回転数1,500/1,800rpm(50/60Hz)、ドライブプーリ径φ101.6、駆動効率95%で計算しております。  
■変速のベルト速度は、モータ回転数2,000rpm(50-60Hz)、ドライブプーリ径φ101.6、駆動効率95%で計算しております。  
■速度は計算値のため、モータの特性と負荷の状況により異なる場合がありますので、正確な速度設定が必要な場合は、変速式をお勧めします。

### DRAWING

(単位 mm)



(W=公称ベルト幅)

#### 標準設定モータ出力表

機長	ベルト幅	(mm)
100~300	100	定速40W 変速60W
1,000~1,400	150	定速40W 変速60W
1,400~2,000	200	定速40W 変速60W
2,000~3,000	250	定速40W 変速60W

#### モータ飛び出し寸法

モータ出力	ベルト幅	(mm)
40W	100	22(4)

※正寸法 速度記号 T1~T11  
※( ) 寸法 速度記号 T12~T13