

# Type 34-M1 超小型タイプ

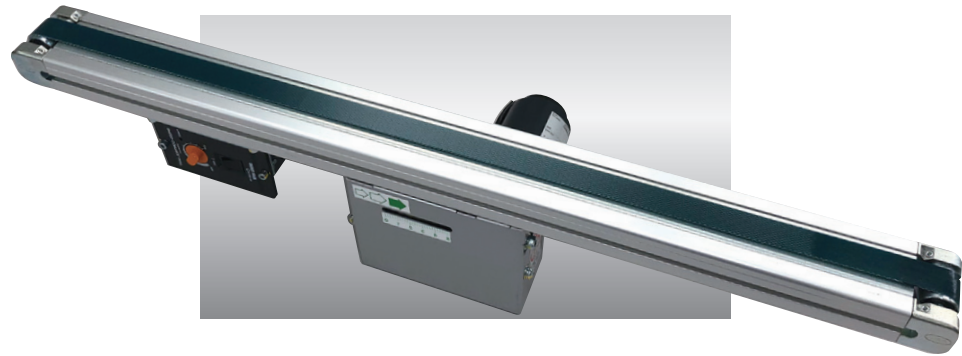
## 34フレーム

アルミフレーム

センタードライブ

軽量機種

自動機実装に開発された精密コンベヤで装置への組み込みが容易に行える超小型ベルトコンベヤです。



※脚はオプションです。  
オプションページをご参照ください。  
(標準色シルバー)

### SELECT 型式表示

**Type34** - **M1** - **20** - **1,200** - **H1** - **A6**

数字/フレーム厚 (mm) M:超小型/タイプ名 1:センタードライブ  
ベルト幅(mm) 機長(mm) 変速/ H 数字/速度記号 A(AC100V单相) 数字/モータ出力 (6W-15W)

### SIZE 標準仕様

(単位 mm)		
ベルト幅 (公称)	20 50	
機 幅	60 (フレーム部)	90 (フレーム部)
機 長	250~1,200 (50とび)	

機 高 | 145(フレーム上面) 電 源 | AC100V(单相)

ベルト速度 | 変速

ベルト(標準) | ポリウレタンベルト  
(色:グリーン、  
食品規格適合、帯電防止処理)

搬送能力 | 20ベルト幅 3kg/台(水平分散重時)  
50ベルト幅 5kg/台(水平分散重時)

オプション | 脚、ガイド…他

モータ出力 | 6W、15W

●袋物の搬送は上記搬送能力の40%以下でご使用ください。

### DATA

#### ベルト速度表

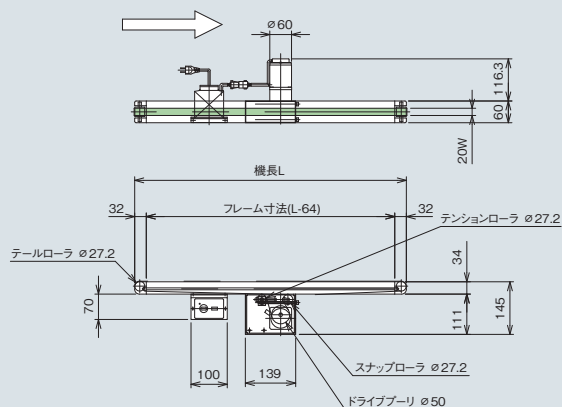
減速比	速度記号	変速(m/min) 50/60(Hz)
1/25	H1	2.8~8.4/3.4~10.1

■変速のベルト速度は、モータ回転数は1400/1700rpm(50/60Hz)  
ドライブプーリ径φ50、駆動効率95%で計算しております。

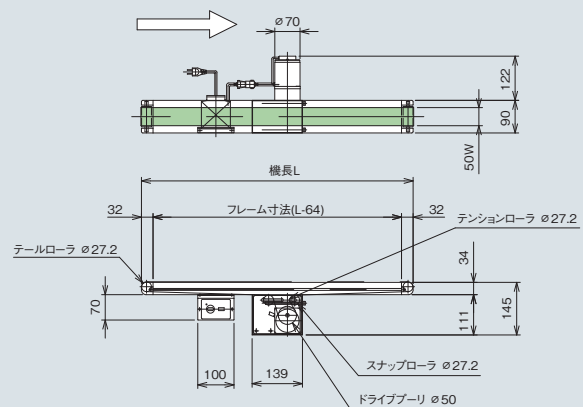
#### 標準設定モータ出力表

ベルト幅 機長	20	50
250~1,200	6W	15W

### DRAWING



(単位 mm)



(単位 mm)