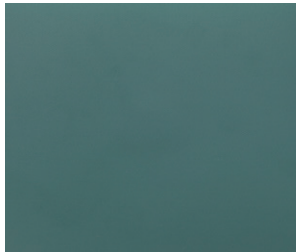


# ベルゴッチ シリーズ

新しいベルゴッチシリーズとして駆動部には透明カバーを採用、チェーンの緩みやベルトのテンション位置も一目でわかり、給油もカバーを外すことなく簡単に行うことができます。

## 標準ベルト(拡大写真)



※脚はオプションです。  
オプションページをご参照ください。  
(標準色シルバー)



# Model 34-S1 34フレーム スタンダードモデル

SIZE	標準仕様								
ベルト幅(公称)	100	150	200	250	300	350	400	500	600
機幅	140	190	240	290	340	390	440	540	640
機長	MIN. 600~8,000 MAX.								

(単位 mm)

※ベルト幅300mmまではアルミ一体型フレームを使用します。350mm以上はアルミ分割フレーム+SSスリ板方式となります。  
※ベルト幅は、10mm単位で製作可能です(標準)。

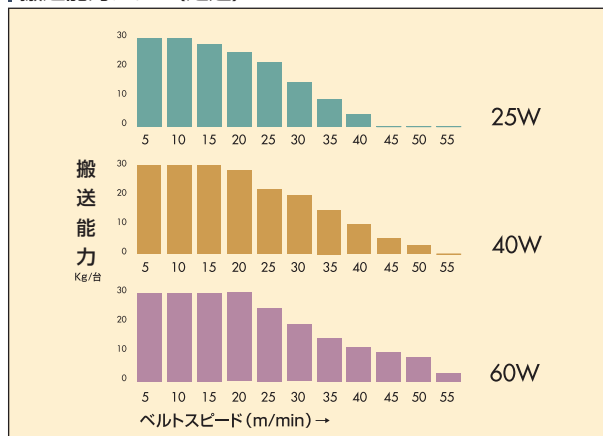
SELECT	型式表示				
Model 34	- S1	- 300	- 2,000	- H1	- A40
数字/フレーム厚 (mm)	S:スタンダード/モデル名 1:センタードライブ	ベルト幅 (mm)	機長 (mm)	定速/T スピコン変速/H インバータ変速/F 数字/速度記号	A(AC100V単相) B(AC200V単相) C(AC200V三相) 数字/モータ出力 (25W-40W-60W-90W)

- 機高 | 169
- ベルト速度 | 定速 変速
- 搬送能力 | 搬送能力グラフ参照
- オプション | 脚、ガイド…他
- モータ出力 | 25W、40W、60W、(90W/変速のみ)  
※三相200Vの変速はインバータ変速となります。
- ベルト(標準) | ポリウレタン製1P  
(色:グリーン、食品規格適合、帯電防止処理)  
オプションベルト No.1-2

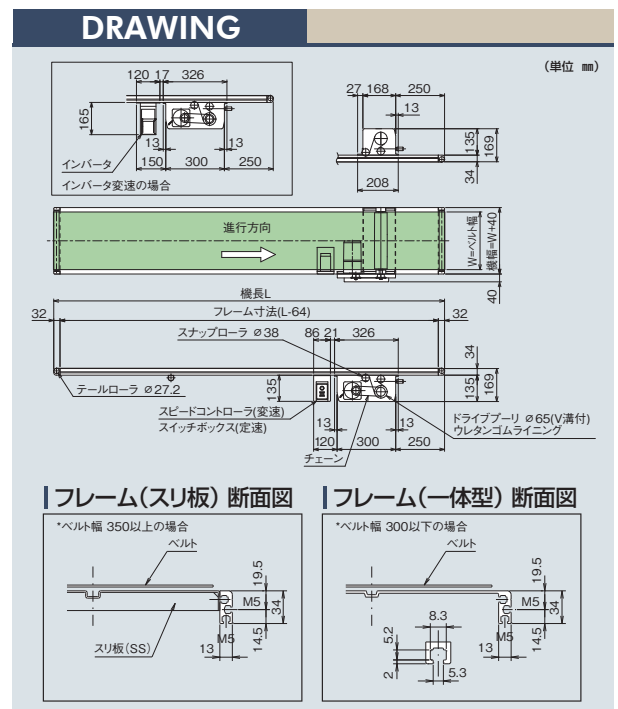
- ベルト幅の実寸は、上記公称ベルト幅より5mm狭く、機長4mを越える場合と、ベルト幅500、600モデルは10mm狭くなります。
- 6mを越える機長の場合、中間テンションが付きます。

電源 | AC100V(単相) AC200V(単相) AC200V(三相)(定速)

## 搬送能力グラフ(定速) 機長3,000 ベルト幅300



■グラフは水平分散荷重時の能力です。袋物の搬送は、40%以下の設定でご使用下さい。  
■搬送能力は、諸条件で変動します。



標準設定モータ出力表

●Model L34-S1 (mm)

機長 \ ベルト幅	100~200	250~400	500	600
500	定速25W 変速25W			
1,000				
1,500~2,500				
3,000	定速25W 変速40W	定速40W 変速40W		
3,500~4,000				
5,000~6,000				
7,000~8,000	定速60W 変速90W			

●Model L34-G1 (mm)

機長 \ ベルト幅	100~200	250	300	350~600
600~3,500			定速40W 変速40W	
3,500~6,000				

モータ飛び出し寸法

モータ出力	●定速 (mm)		●変速 (mm)		
	100	150	100	150	200
25W	-	-	25W	2	-
40W	29(11)	-	40W	40(22)	-
60W	58	8	90W	110	60 10

※正寸法 速度記号T1~T11 ※正寸法 速度記号H1~H11  
※( )寸法T13,T15 ※( )寸法H13,T15

スイッチボックス  
飛び出し寸法

公称ベルト幅	100
飛び出し寸法	22

※定速、変速、共通

ベルト速度表

T:定速			H:スピコン変速		F:インバータ変速	
電源A:単相100V B:単相200V C:三相200V			電源A:単相100V B:単相200V		電源C:三相200V	
減速比	速度記号	定速 (m/min) 50/60(Hz)	速度記号	変速 (m/min) 50/60(Hz)	速度記号	変速 (m/min) 50/60(Hz)
1/180	T1	1.6/1.9	H1	0.5~1.6/0.6~1.9	F1	0.65~1.9
1/120	T3	2.4/2.9	H3	0.8~2.4/0.9~2.9	F3	1.0~2.9
1/90	T5	3.2/3.9	H5	1.1~3.2/1.3~3.9	F5	1.3~3.9
1/60	T7	4.8/5.8	H7	1.6~4.8/1.9~5.8	F7	2.0~5.8
1/36	T9	8.1/9.7	H9	2.7~8.1/3.2~9.7	F9	3.3~9.7
1/25	T11	11.6/14.0	H11	3.9~11.6/4.7~14.0	F11	4.7~14.0
1/15	T13	19.4/23.3	H13	6.5~19.4/7.8~23.3	F13	7.8~23.3
1/9*	T15	32.3/38.8	H15	10.8~32.3/12.9~38.8	F15	13.0~38.8

- 定速のベルト速度は、モータ回転数1,500/1,800rpm(50/60Hz)、ドライブプーリ径φ65、駆動効率95%で計算しております。
- スピコン変速のベルト速度は、モータ回転数1,500/1,800rpm(50/60Hz)、ドライブプーリ径φ65、駆動効率95%で計算しております。(電源は、単相100V~200Vに限りです)
- 速度は計算値のため、モータの特性と負荷の状況により異なる場合がありますので、正確な速度設定が必要な場合は、変速式をお薦めします。
- プーリとモータの運動はチェーン運動方式です。ただし、※印 T15,H15,F15の速度記号につきましても、タイミングベルト方式となります。

# Model 34-G1 34フレーム ダコーレスモデル

SIZE 標準仕様 (単位 mm)

ベルト幅(公称)	100	150	200	250	300	350	400	500	600
機 幅	140	190	240	290	340	390	440	540	640
機 長	MIN. 600~ MAX. 6,000								

※ベルト幅300mmまではアルミ一体型フレームを使用します。350mm以上はアルミ分割フレーム+SSスリ板方式となります。  
※ベルト幅は、10mm単位で製作可能です(標準)。

SELECT 型式表示

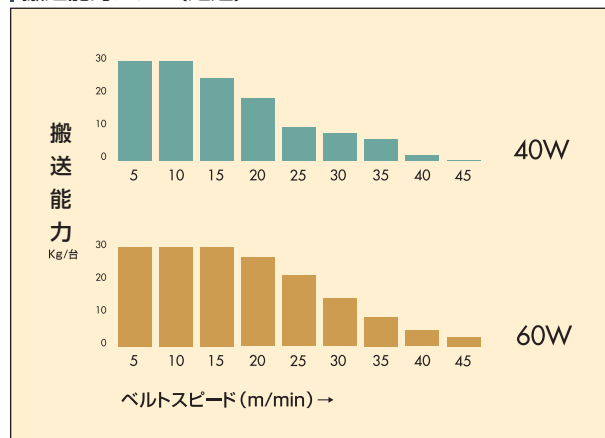
Model L34 - G1 - 300 - 2,000 - H3 - B40

数字/フレーム厚 (mm) G:ダコーレスモデル名 1:センタードライブ ベルト幅 (mm) 機長 (mm) 定速/T スピコン変速/H インバータ変速/F 数字/速度記号 A(AC100V単相) B(AC200V単相) C(AC200V三相) 数字/モータ出力 (25W-40W-60W-90W)

- 機 高 | 169
- モータ出力 | 40W、60W、(90W/変速のみ) ※三相200Vの変速はインバータ変速となります。
- ベルト速度 | 定速 変速
- 搬送能力 | 搬送能力グラフ参照
- オプション | 脚、ガイド…他
- ベルト(標準) | ポリウレタン製1P (色:グリーン、食品規格適合、帯電防止処理) オプションベルト No.1-2

●ベルト幅の寸ちは、上記公称ベルト幅より5mm狭く、機長4mを超える場合と、ベルト幅500、600モデルは10mm狭くなります。

搬送能力グラフ(定速) 機長3,000 ベルト幅300



■グラフは水平分散荷重時の能力です。袋物の搬送は、40%以下の設定でご使用下さい。  
■搬送能力は、諸条件で変動します。

電 源 | AC100V(単相) AC200V(単相) AC200V(三相)(定速)

