

Type 90-RG1N ローラエッジダコーレスタイプ

90フレーム

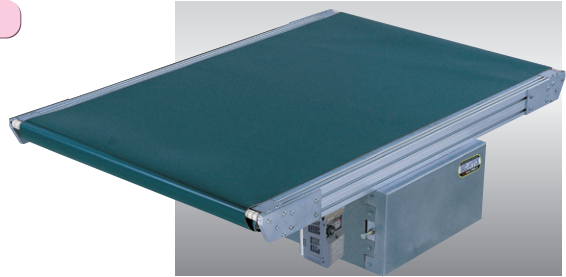
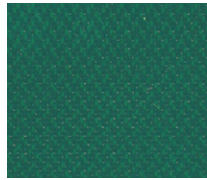
アルミフレーム

センタードライブ

中量機種

ローラエッジに蛇行レスベルトを採用しました。ベルト先端にφ27.2のローラを使用。乗り継ぎの難しい重くて小さい搬送物もスムーズに搬送ができます。標準仕様は両側ローラエッジとなります。

標準ベルト(拡大写真)



※脚はオプションです。オプションページをご参照ください。(標準色シルバー)

SELECT 型式表示

Type90-RG1N-W-500-4,000-T3-A200

数字/フレーム厚 (mm) RGローラエッジダコーレ/タイプ名 ベルト幅 (mm) 機長 (mm) 定速/ T 変速/ F 数字/速度記号 A(AC100V単相) B(AC200V単相) C(AC200V三相) 1:センタードライブ RG1N-I:片側(入口側ローラエッジ) RG1N-O:片側(出口側ローラエッジ) RG1N-W:両側ローラエッジ 数字/モータ出力 (100W-200W-400W)

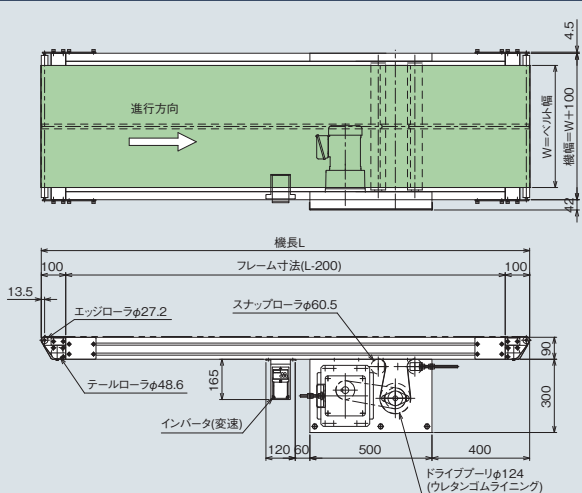
■定速は三相200V(モータ端子渡し)のみとなります。

SIZE 標準仕様

	(単位 mm)							
ベルト幅(実寸)	300	400	500	600	700	800	900	1,000
機 幅	400	500	600	700	800	900	1,000	1,100
機 長	1,000	2,000	3,000	4,000	5,000	6,000		

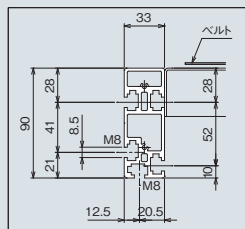
機 高 | 390 電 源 | AC100V(単相) AC200V(単相) AC200V(三相)
 ベルト速度 | 定速 変速 ベルト(標準) | ポリウレタンベルト(2プライ) (色:グリーン、食品規格適合、帯電防止処理)
 搬送能力 | 搬送能力グラフ参照 モータ出力 | 100W、200W、400W オプション | 脚、ガイド…他

DRAWING



フレーム断面図

※蛇行抑制サン 800W以上は 2列になります。



(単位 mm)

DATA

ベルト速度表

減速比	速度記号	定速 (m/min) 50/60 (Hz)	速度記号	変速 (m/min) 50・60 (Hz)
1/450	T1	1.1/1.3	F1	0.4~1.3
1/375	T2	1.3/1.6	F2	0.5~1.6
1/300	T3	1.7/2.0	F3	0.7~2.0
1/200	T4	2.5/3.0	F4	1.0~3.0
1/160	T5	3.1/3.8	F5	1.3~3.8
1/120	T6	4.2/5.0	F6	1.7~5.0
1/100	T7	5.0/6.0	F7	2.0~6.0
1/80	T8	6.3/7.5	F8	2.5~7.5
1/60	T9	8.4/10.0	F9	3.4~10.0
1/50	T10	10.0/12.1	F10	4.0~12.1
1/40	T11	12.6/15.1	F11	5.0~15.1
1/30	T12	16.7/20.1	F12	6.7~20.1
1/25	T13	20.1/24.1	F13	8.0~24.1
1/20	T14	25.1/30.1	F14	10.0~30.1

■ベルト速度は、モータ回転数1,500/1,800rpm(50/60Hz)、ドライブプーリ径φ124、駆動効率95%で計算しております。

■速度は計算値のため、モータの特性と負荷の状況により異なる場合がありますので、正確な速度設定が必要な場合は、変速式をお薦めします。

変速はインバータ方式です。



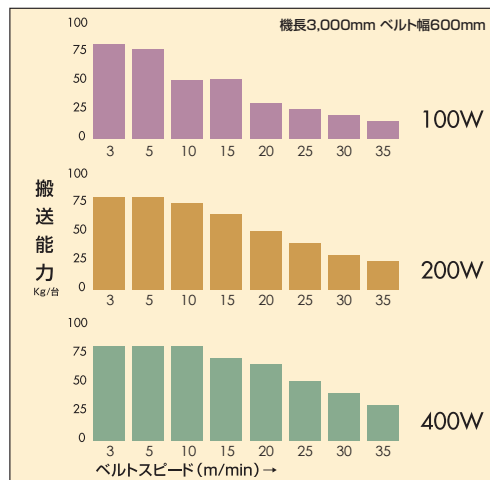
※入力電源が、単相・三相にかかわらずモータは全て三相200V用です。
 ※インバータにつきましては写真と異なる場合があります。

モータ選定表

モータ出力	減速比
100W	1/20~1/450
200W	1/20~1/200
400W	1/20~1/100

※上記以外の設定は製作できません。

搬送能力グラフ(定速)



■グラフは水平分散荷重時の能力です。袋物の搬送は、40%以下の設定でご利用下さい。
 ■搬送能力は、諸条件で変動します。