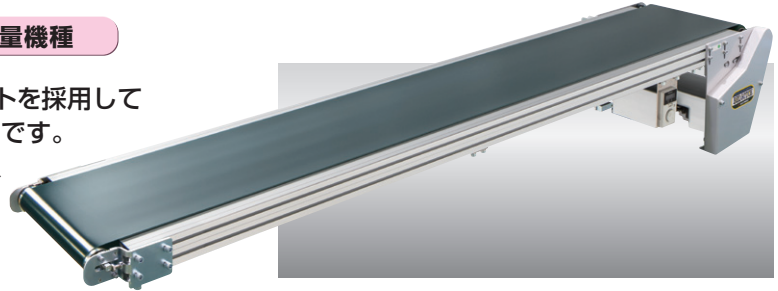


Type 60-S2P スタンダードタイプ

60フレーム

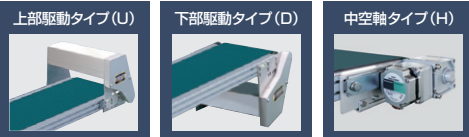
アルミフレーム ヘッドドライブ 軽量機種

駆動プリーの軸受け部にフランジユニットを採用してリニューアルしました。2プリーコンベヤです。ベルト表面をローラが巻き込まないため、汚れ易い搬送物に最適です。



※脚はオプションです。オプションページをご参照ください。(標準色シルバー)

駆動部位置



■上部駆動タイプのベルト上面からモータまでの有効スキマは100mmです。



変速モデルにブラシレスDCモータとコントロールユニットを標準装備
最高回転速度4000r/min
速度比1:37.5 (80~3000r/min)
速度設定が可能となりました。
モータ回転数がモニター表示されます。

SELECT 型式表示

Type60- S2UP- 300- 3,000- T3- C90

数字/フレーム厚 (mm) S:スタンダード/タイプ名 2:ヘッドドライブ U:上部駆動 D:下部駆動 H:中空軸
ベルト幅 (mm) 300, 3,000
機長 (mm) T3
定速/変速/数字/速度記号 T, B, C
A(AC100V単相) B(AC200V単相) C(AC200V三相)
数字/モータ出力 (90W,120W)

■中空軸タイプ(H)の定速は、三相200V(端子渡し)のみとなります。

SIZE 標準仕様

		機長 (mm)					
ベルト幅(英寸)	200	250	300	400	500	600	
機幅	280	330	380	480	580	680	
機長	1,000	1,500	2,000	2,500	3,000	3,500	4,000
							5,000
							6,000
							7,000
							8,000

機高 | 320
電 源 | AC100V(単相) AC200V(単相) AC200V(三相)
ベルト速度 | 定速 変速
搬送能力 | 搬送能力グラフ参照
モータ出力 | 定速90W 変速120W オプション | 脚、ガイド…他

●6mを超える機長の場合、中間テンションユニットが付きます。

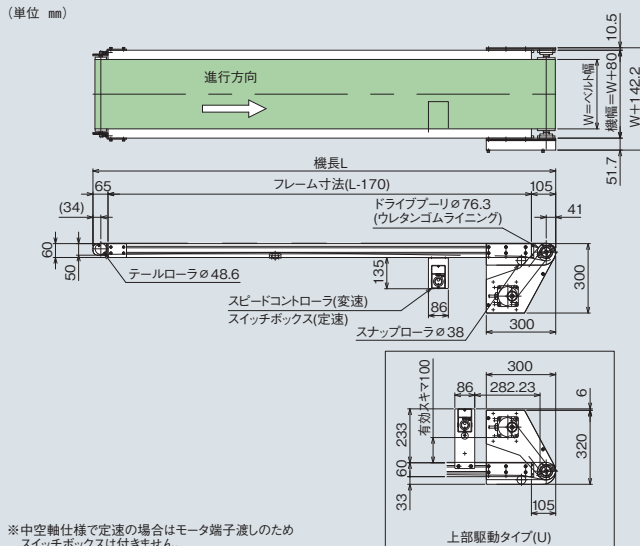
DATA

ベルト速度表 (中空軸タイプはP55速度表参照)

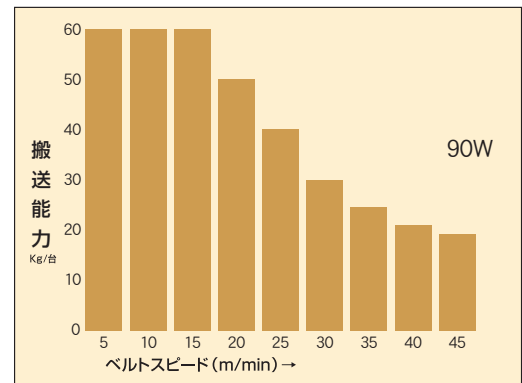
減速比	速度記号	定速 (m/min) 50/60(Hz)	減速比	速度記号	変速 (m/min) 50-60(Hz)
1/180	T1	1.9/2.3	1/200	B1	0.1~3.4
1/150	T2	2.3/2.7			
1/120	T3	2.8/3.4			
1/100	T4	3.4/4.1	1/100	B2	0.2~6.8
1/90	T5	3.8/4.5			
1/75	T6	4.6/5.5			
1/60	T7	5.7/6.8			
1/50	T8	6.8/8.2			
1/36	T9	9.5/11.4	1/50	B3	0.4~13.6
1/30	T10	11.4/13.7			
1/25	T11	13.7/16.4			
1/18	T12	19.0/22.8	1/30	B4	0.6~22.7
1/15	T13	22.8/27.3			
1/12.5	T14	27.3/32.8			
1/9	T15	37.9/45.5	1/15	B6	1.2~45.5

■定速のベルト速度は、モータ回転数1500/1800rpm(50/60Hz)、ドライブプリー径φ76.3、駆動効率95%で計算しております。
■変速のベルト速度は、モータ回転数80rpm~3000rpm(50-60Hz)、ドライブプリー径φ76.3、駆動効率95%で計算しております。
■速度は計算値のため、モータの特性と負荷の状況により異なる場合がありますので、正確な速度設定が必要な場合は、変速式をお薦めします。

DRAWING



搬送能力グラフ(定速) 機長3,000 ベルト幅300



■グラフは水平分散荷重時の能力です。
袋物の搬送は、40%以下の設定でご利用下さい。
■ベルト幅500、600のモデルについては、上記搬送能力の80%程度となります。
■搬送能力は、諸条件で変動します。

標準設定モータ出力表

機長	ベルト幅	200~600
1,000~8,000		定速90W 変速120W