

Type 34-K2P ナイフエッジタイプ

34フレーム

アルミフレーム

ヘッドドライブ

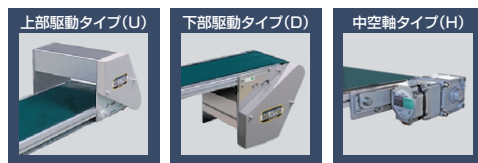
軽量機種

ヘッドドライブとして駆動部ベルト調整機能が新しくリニューアルをしました。
 乗り込み側先端にR3mmシャープなエッジで、長さ20mm程度の小さな搬送物もスムーズに乗り込みが可能となります。
 (ナイフエッジ部は片側のみになります)



※ 上部駆動タイプのベルトの上面からモータまでの有効スキマは95mmです。
 ※ 脚はオプションです。
 オプションページを参照して下さい。
 (標準色シルバー)

駆動部位置



■ 上部駆動タイプのベルト上面からモータまでの有効スキマは95mmです。

SELECT 型式表示

Type34 - K2DP - 400 - 3,000 - T4 - C90

数字/フレーム厚 (mm) Kナイフエッジタイプ名 ベルト幅(mm) 機長(mm) 定速/ T A(AC100V単相) 変速/ B B(AC200V単相) 数字/速度記号 C(AC200V三相) 数字/モータ出力 (60W-90W-120W)

■ 中空軸タイプ(H)の定速は、三相200V(端子渡し)のみとなります。

SIZE 標準仕様

	(単位 mm)						
ベルト幅(公称)	100	150	200	250	300	400	500
機幅	140	190	240	290	340	440	540
機長	1,000	1,500	2,000	2,500	3,000		

機高 | 285

電源 | AC100V(単相)
AC200V(単相)
AC200V(三相)

ベルト速度 | 定速 変速

ベルト(標準) | ポリウレタンベルト
(ナイフエッジ用)
(色ホワイトグリーン、
食品規格適合、帯電防止処理)
オプションベルト No.1-4

搬送能力 | 10kg/台(水平分散荷重時)

モータ出力 | 定速 60W、90W
変速 120W

オプション | 脚、ガイド…他

- ベルト幅の実寸は、上記公称ベルト幅より10mm狭くなります。
- 袋物の搬送は上記搬送能力の40%以下でご利用ください。

DATA

ベルト速度表 (中空軸タイプはP29速度表参照)

減速比	速度記号	定速 (m/min) 50/60 (Hz)	減速比	速度記号	変速 (m/min) 50-60 (Hz)
1/180	T1	1.6/1.9	1/200	B1	0.08~2.9
1/150	T2	1.9/2.3			
1/120	T3	2.4/2.9			
1/100	T4	2.9/3.5			
1/90	T5	3.2/3.9	1/100	B2	0.2~5.8
1/75	T6	3.9/4.6			
1/60	T7	4.8/5.8			
1/50	T8	5.8/7.0			
1/36	T9	8.1/9.7	1/50	B3	0.3~11.6
1/30	T10	9.7/11.6			
1/25	T11	11.6/14.0			
1/18	T12	16.2/19.4			
			1/30	B4	0.5~19.3

- 定速のベルト速度は、モータ回転数1500/1800rpm(50/60Hz)ドライブプーリー径φ65、駆動効率95%で計算しております。
- 変速のベルト速度は、モータ回転数80rpm~3000rpm(50-60Hz)ドライブプーリー径φ65、駆動効率95%で計算しております。
- 速度は計算値のため、モータの特性と負荷の状況により異なる場合がありますので、正確な速度設定が必要な場合は、変速式をお薦めします。
- 変速120W 速度記号B1~B4はチェーン駆動。その他はタイミングベルト駆動になります。

標準設定モータ出力表

機長	ベルト幅		100~300		400~500	
	1,000~3,000	定速	変速	120W	定速	90W 変速 120W
		定速 60W	変速 120W	定速 90W	変速 120W	

スイッチボックス 飛び出し寸法 (mm)

公称ベルト幅	100
飛び出し寸法	22

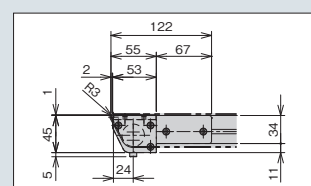
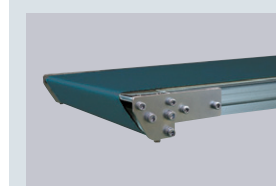
※ 定速、変速 共通

モータ飛び出し寸法 (mm)

モータ出力	ベルト幅	
	100	150
60W	45	—
90W	60	10

※ 正寸法 速度記号 T1~T11

ナイフエッジ部



DRAWING

