

Type 34-V2P トラフベルトタイプ

34フレーム

アルミフレーム

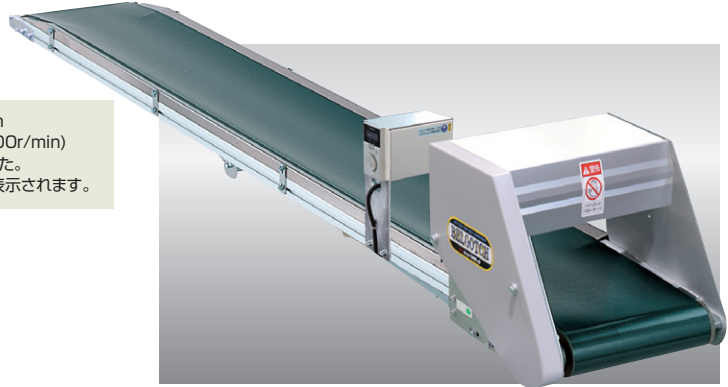
ヘッドドライブ

軽量機種

ヘッドドライブとして駆動部ベルト調整機能が新しくリニューアルをしました。
荷こぼれの心配な小物や、粒状のワークを確実に搬送できる舟底ベルトタイプです。水気や油気を含む搬送物は上部駆動タイプをご利用下さい。

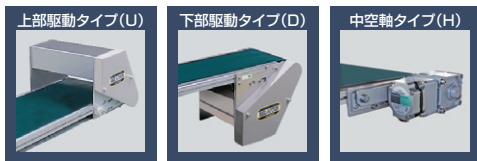
変速モデルに
ブラシレスDCモータと
コントロールユニットを
標準装備

最高回転速度4000r/min
速度比1:37.5(80~3000r/min)
速度設定が可能となりました。
モータ回転数がモニター表示されます。



※上部駆動タイプのベルトの上面からモータまでの有効スキマは95mmです。
※脚はオプションです。
オプションページを参照して下さい。
(標準色シルバー)

駆動部位置



■上部駆動タイプのベルト上面からモータまでの有効スキマは95mmです。

SELECT 型式表示

Type34) - V2UP) - 400) - 3,000) - T7) - C60)

数字/フレーム厚 (mm) V:トラフベルトタイプ名 2:ヘッドドライブ U:上部駆動 D:下部駆動 H:中空軸

ベルト幅 (mm) 機長 (mm) 定速/ T 変速/ B 数字/速度記号

A(AC100V単相) B(AC200V単相) C(AC200V三相) 数字/モータ出力 (60W-120W)

■中空軸タイプ(H)の定速は、三相200V(端子渡し)のみとなります。

SIZE 標準仕様

(単位 mm)						
ベルト幅(公称)	200	250	300	350	400	500
機 幅	240	290	340	390	440	540
機 長	1,000~5,000					

機 高 | 285

電 源 | AC100V(単相)
AC200V(単相)
AC200V(三相)

ベルト速度 | 定速 変速

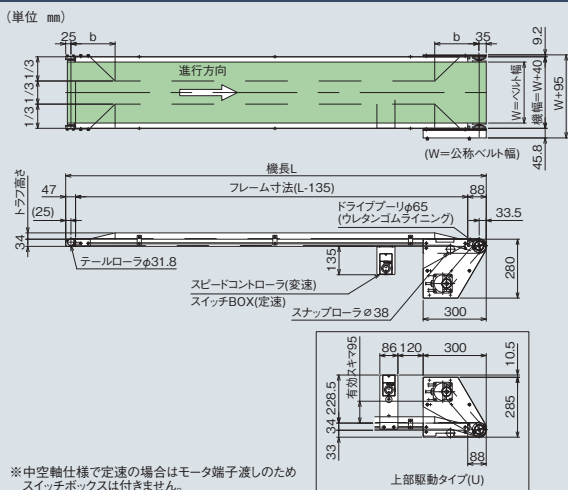
搬送能力 | 25kg/台
(水平分散荷重時)

モータ出力 | 定速 60W 変速 120W オプション | 脚、ガイド…他

ベルト(標準) | ポリウレタンベルト(トラフ用)
(色グリーン、食品規格適合、帯電防止処理)
オプションベルト No.1-3

- ベルト幅の寸事は、上記公称ベルト幅より10mm狭くなります。
- 搬送能力は諸条件で変動します。

DRAWING



DATA

ベルト速度表 (中空軸タイプはP29速度表参照)

減速比	速度記号	定速 (m/min) 50/60(Hz)	減速比	速度記号	変速 (m/min) 50-60(Hz)
1/180	T1	1.6/1.9	1/200	B1	0.08~2.9
1/150	T2	1.9/2.3			
1/120	T3	2.4/2.9			
1/100	T4	2.9/3.5			
1/90	T5	3.2/3.9	1/100	B2	0.2~5.8
1/75	T6	3.9/4.6			
1/60	T7	4.8/5.8			
1/50	T8	5.8/7.0			
1/36	T9	8.1/9.7	1/50	B3	0.3~11.6
1/30	T10	9.7/11.6			
1/25	T11	11.6/14.0			
1/18	T12	16.2/19.4			
1/15	T13	19.4/23.3	1/30	B4	0.5~19.3
1/12.5	T14	23.3/27.9			
			1/20	B5	0.8~29.1

- 定速のベルト速度は、モータ回転数1500/1800rpm(50/60Hz) ドライブプーリ径φ65、駆動効率95%で計算しております。
- 変速のベルト速度は、モータ回転数80rpm~3000rpm(50-60Hz) ドライブプーリ径φ65、駆動効率95%で計算しております。
- 速度は計算値のため、モータの特性と負荷の状況により異なる場合がありますので、正確な速度設定が必要な場合は、変速式をお薦めします。
- 変速120W 速度記号B1~B4はチェーン駆動 。その他はタイミングベルト駆動になります。

トラフ部寸法

(単位 mm)

ベルト幅	b寸法	トラフ高	トラフ幅
200	170	22	80
250	175	25	100
300	210	30	115
350	245	35	130
400	280	40	150
500	350	45	180