

## AR12-PC プラスチックベルトタイプ

ステンレス製

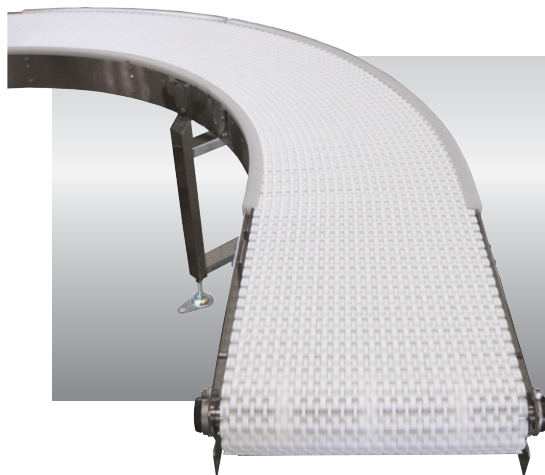
センタードライブ/ヘッドドライブ

軽量機種

インバータ変速

IP65

水洗いができ、スムーズなカーブ搬送に! 直線部と曲線部を一体化することによりワークの乗り込みなどに心配のいらないコンベヤです。



※脚はオプションです。

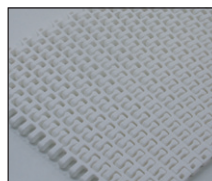
目安搬送能力 全長 3m  
30kg / 全長 300BW 乾燥時

### 型式の見方

<b>AR121</b>	-	<b>PC1</b>	-	<b>300</b>	-	<b>90R</b>	-	<b>1,000+1,500</b>	-	<b>H6</b>	-	<b>C200</b>
AR121 125Hフレーム 2B材		プラスチックベルトカーブタイプ PC1 センタードライブ		ベルト幅 (mm)		数字 角度 R R型 L L型		機長(mm) L1+L2		T 定速 H 変速 数字 速度記号		A 単相 100V B 単相 200V C 三相 200V 数字 モータ出力
AR122 125Hフレーム #400研磨材		PC2U ヘッドドライブ上置 PC2D ヘッドドライブ下置 PC2H 中空軸										

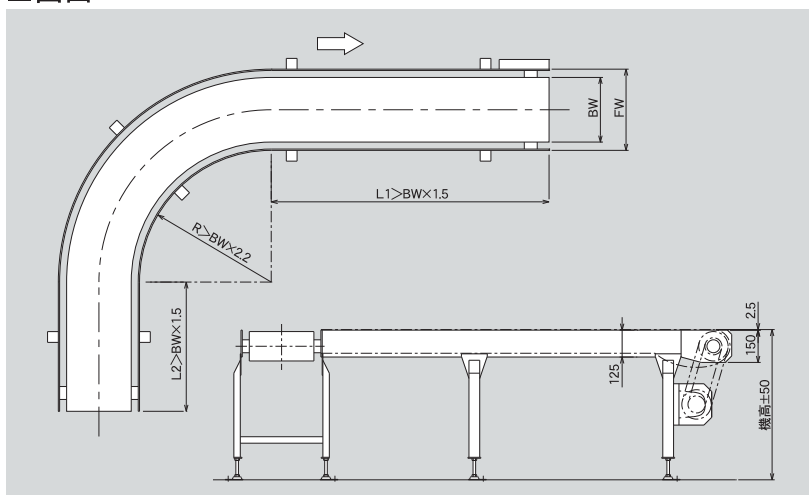
### 仕様

型式	AR12-PC (単位 mm)				
ベルト幅(BW)	200	300	400	500	600
機幅(FW)	265	365	465	565	665
機長(L)	L1+曲線部+L2 ベルト中心長さ max5,000				
機高(H)	min500				
フレーム	SUS304 125H (121:2B材 122:#400研磨材)				
ベルト	プラスチックモジュラーベルト M2540カーブフラットグリッド 標準ハバジット製				
搬送能力	30(kg/台)				
モータ出力	200W(※単相100V、200Vの場合は変速となります)				
電源	AC100V(単相)・AC200V(単相)・AC200V(三相)				
オプション	ガイド・脚・ベルトゆるめ装置				



M2540  
カーブフラットグリッド

### 図面



※電源ケーブル2m付 単相100Vはプラグ付です。単相200V・三相200Vは端子渡しです。  
※正確な速度選定が必要な場合は、変速式をお勧めします。

### コンベヤ速度表

(単位 m/min)

定速		変速	
記号	50/60Hz	記号	20~60Hz
T1	2.8/3.3	H1	1.1~3.3
T2	4.4/5.3	H2	1.8~5.3
T3	5.5/6.6	H3	2.2~6.6
T4	7.4/8.8	H4	2.9~8.8
T5	8.8/10.6	H5	3.5~10.6
T6	11.0/13.2	H6	4.4~13.2
T7	14.7/17.7	H7	5.9~17.7
T8	17.7/21.2	H8	7.1~21.2

●モータ回転速度1,500rpm/1,800rpm(50Hz/60Hz)  
●駆動効率95% ●駆動スプロケットPCD98.6mm  
注)表は無負荷時の速度を表しています。