

許容差についてはJISB0405(1991)の公差等級(粗級)に準ずる。

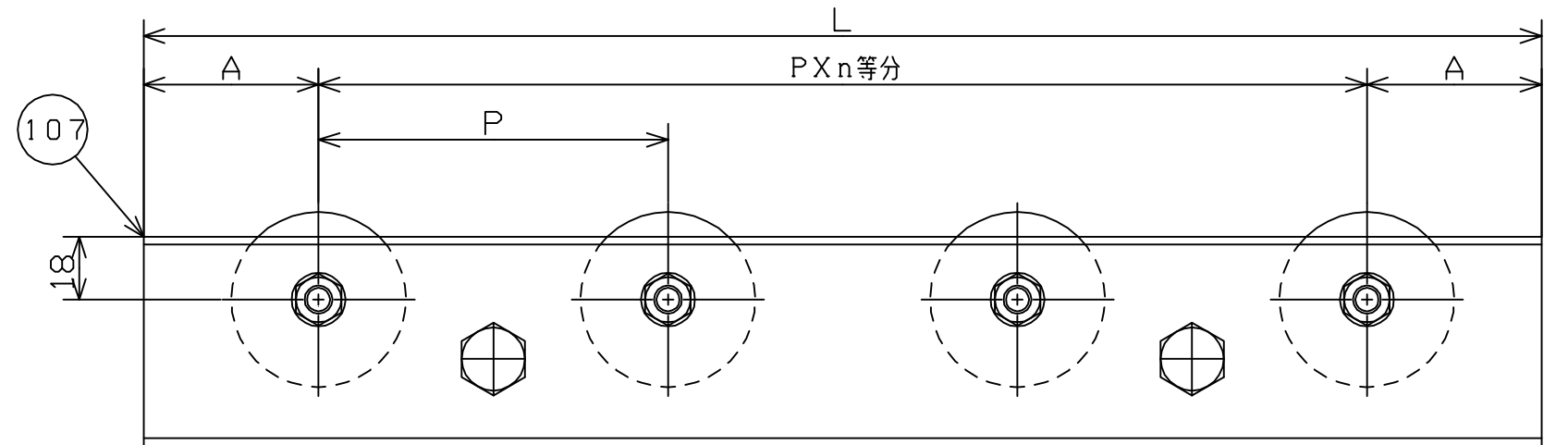
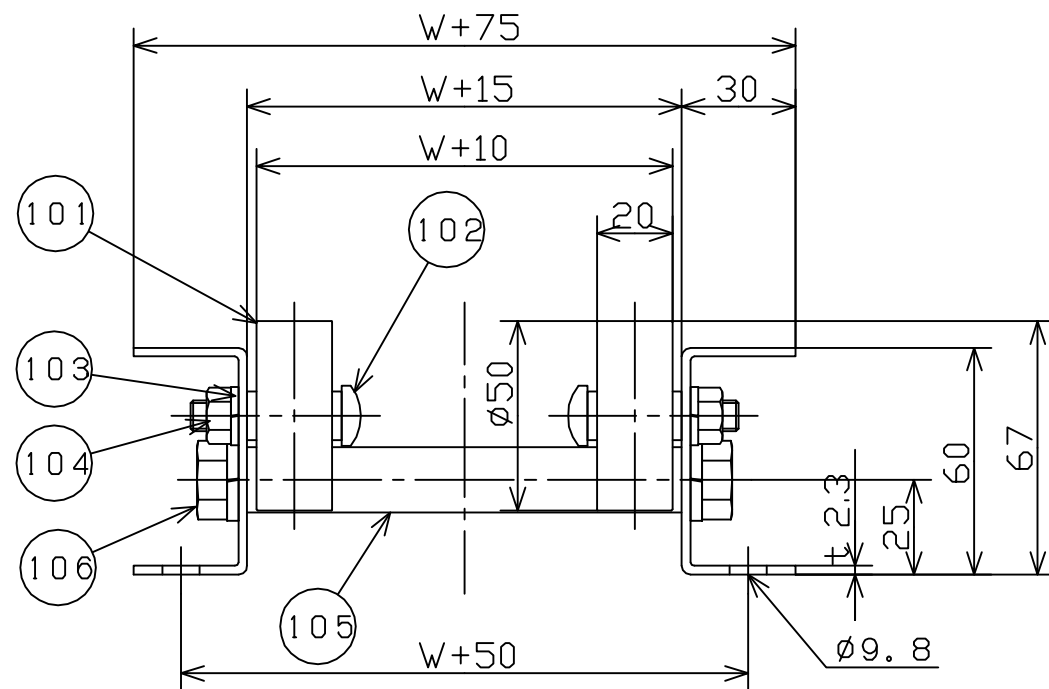
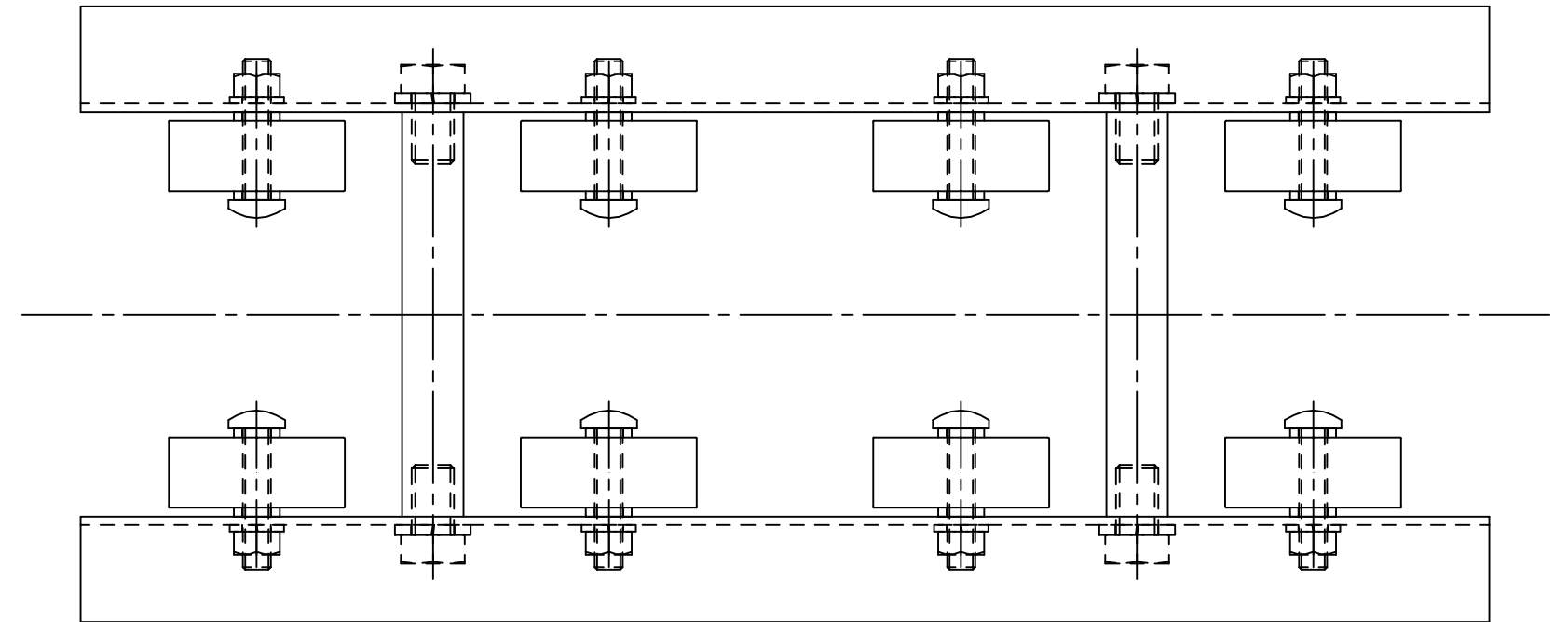
寸法表 (mm)

機長	ホイール間隔	等分数	取出し	支手本数
L	P	n	A	
1000	77	12	38	2本
	100	9	50	
	142	6	74	
	200	4	100	
1500	75	19	37.5	3本
	100	14	50	
	150	9	75	
	188	7	92	
2000	77	25	37.5	3本
	100	19	50	
	154	12	76	
	200	9	100	
3000	75	39	37.5	4本
	100	29	50	
	150	19	75	
	200	14	100	

ホイール間隔 (mm)

機長	呼称ピッチ	実ピッチ
1000	75	77
	150	142
1500	200	188
2000	75	77
	150	154

品番	品名	材質	一台分個数	製作個数	備考
101	プレスホイール	スチール			W-50KW
102	六角ボルト	SWCH			M8X40L (メッキ付)
103	バネ座金	SWRH			M8 (メッキ付)
104	六角ナット	SWCH			M8 (メッキ付)
105	支手	STPG			φ17.3X(W+15)L
106	六角ボルト(座金付)	SWCH			M12X20L (メッキ付)
107	フレーム	SPHC	1組		t2.3 (焼付け塗装)



注) 1) 脚穴位置は、ローラコンベヤを参照とする。

2) 連結穴の加工は、されておりません。

標準色は2.5G6/3近似色です。

△				尺度	1:1	客先 名称	殿	MAKI 株式会社 マキテック
△				日付	2012/05/21			
△				承認	検図 製図			
△				田嶋	長谷川 波多野			
改訂番号	年月日	改訂事由	担当	標準双列型ホイールコンベヤ W-50TW			図番	W-50TW-01-00-000