

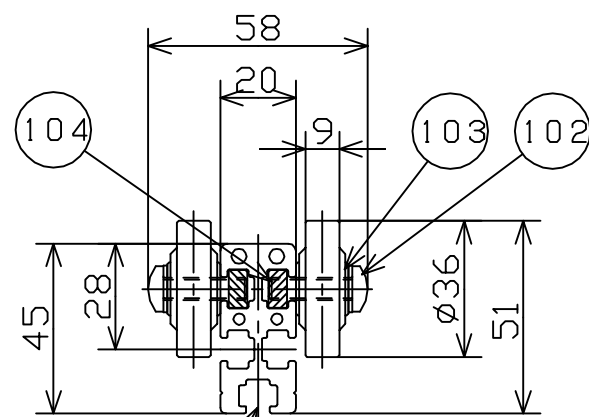
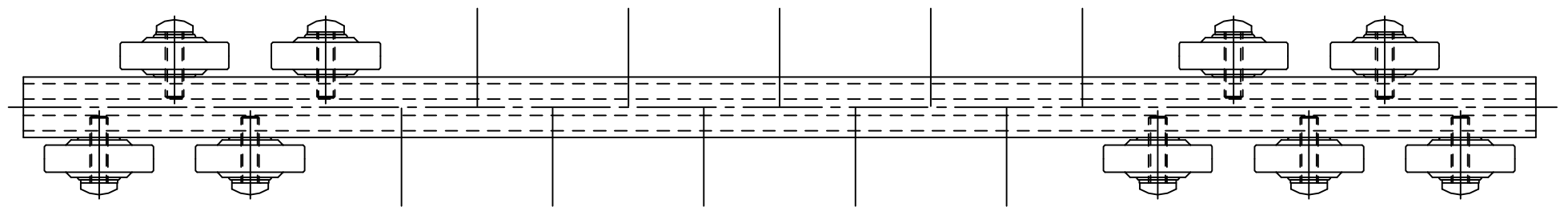
許容差についてはJISB0405(1991)の公差等級(粗級)に準ずる。

寸法表 (mm)

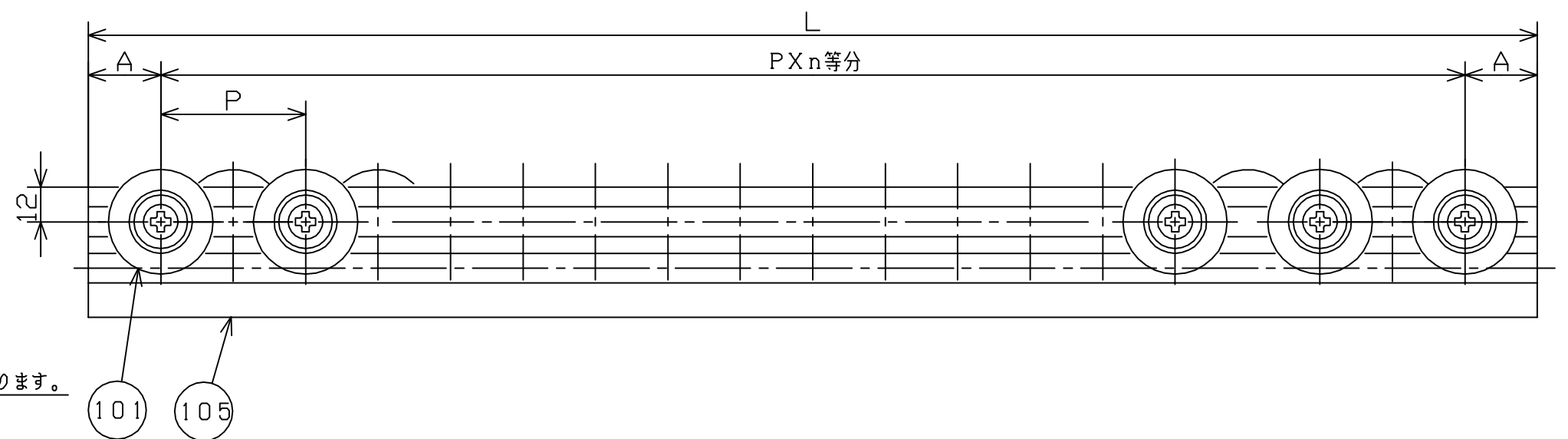
機長	ホイール間隔	等分数	取出し
L	P	n	A
1000	25	38	25
	37.5	24	50
	50	18	50
1500	25	58	25
	37.5	38	37.5
	50	28	50
2000	25	78	25
	37.5	52	25
	50	38	50
2500	25	98	25
	37.5	64	50
	50	48	50
3000	25	118	25
	37.5	78	37.5
	50	58	50

品番	品名	材質	一台分 備数	製作 個数	備考
101	削り出しホイール	スチール			W-36BW-6
102	十字穴付ナベ小ネジ	SWCH			M6X22L (メッキ付)
103	歯付座金	バネ鋼			M6 (メッキ付)
104	ピッチ決め用バーナット	AL			A6063S-T5
105	フレーム	AL	1		A6063S-T5 (アルマイト処理)

注) 切断面にはアルマイト処理がされていません。



各レーンにはM6ナット及び六角ホルトが入ります。



△				尺度	1:2	客先 名 称	殿 アルミフレームキットホイールコンベヤ千鳥型 WA45W-36BW-6	MAKI 株式会社 マキテック
△				日付	2012/05/18			
△				承認	検図 製図			
△				田嶋	長谷川 波多野			
改訂番号	年月日	改訂事由	担当			図番	WA45W-36BW-6-01-00-000	