

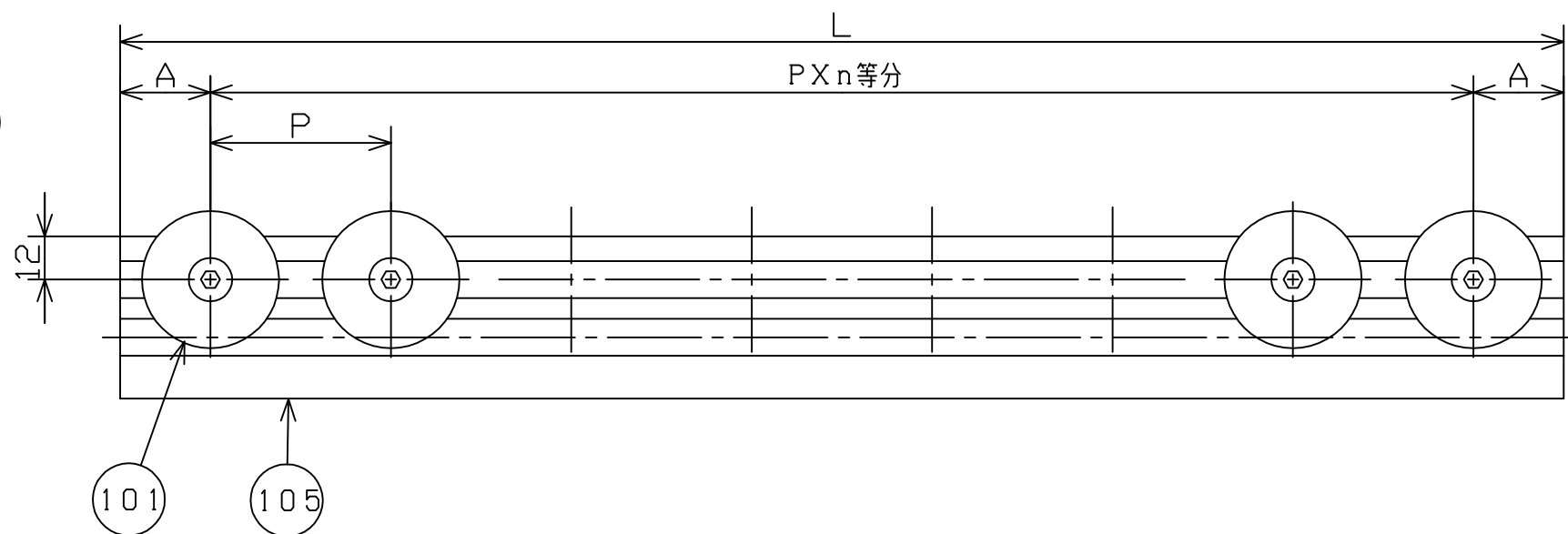
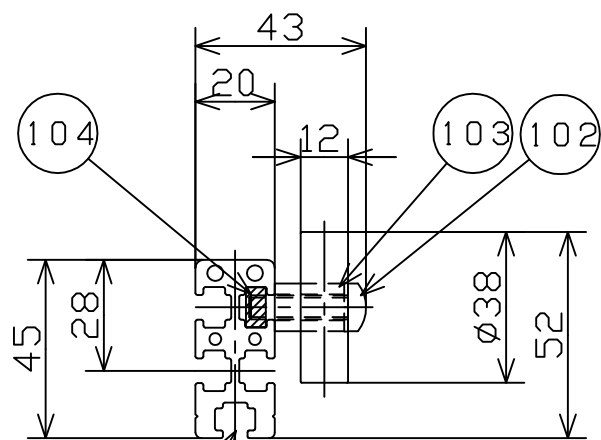
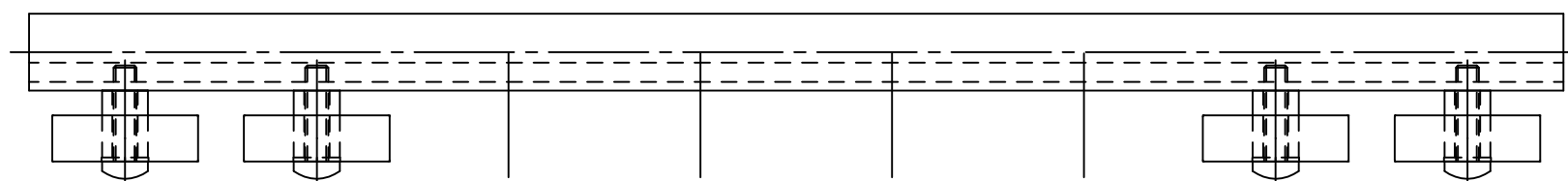
許容差についてはJISB0405(1991)の公差等級(粗級)に準ずる。

寸法表 (mm)

機長	ホイール間隔	等分数	取出し
L	P	n	A
1000	50	19	25
	75	12	50
	100	9	50
1500	50	29	25
	75	19	37.5
	100	14	50
2000	50	39	25
	75	26	25
	100	19	50
2500	50	49	25
	75	32	50
	100	24	50
3000	50	59	25
	75	39	37.5
	100	29	50

品番	品名	材質	一台分個数	製作個数	備考
101	プレスホイール	スチール			W-38TS-K
102	六角穴付ボタンスボルト	SCM			(M6X27L) (メッキ付)
103	歯付座金	バネ鋼			M6 (メッキ付)
104	ピッチ決め用バーナット	AL			A6063S-T5
105	フレーム	AL	1		A6063S-T5(アルマイト処理)

注) 切断面にはアルマイト処理がされていません。



各レーンにはM6ナット及び六角ボルトが入ります。

△4				尺度	1:2	客先 名	殿	MAKI 株式会社 マキテック
△3				日付	2012/05/17			
△2				承認	検図 製図			
△1				田嶋	長谷川 波多野			
改訂番号	年月日	改訂事由	担当	アルミフレームキットホイールコンベヤ単列型 WA45S-38TS-K		図番	WA45S-38TS-K-01-00-000	