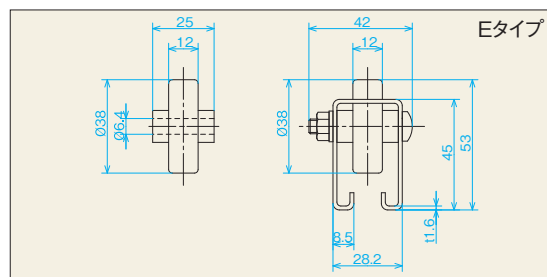


樹脂ニードルホイールコンベヤ

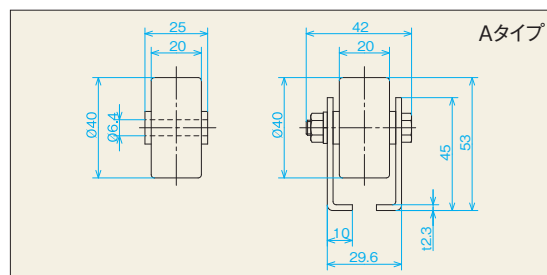
WB-38NPS



(単位mm)

型 式	ホイール寸法 外径×幅×軸穴×ボス D W d b	使用軸	フレーム形状 形状h×W1×W2×W3×t	機高 H	全 長 L	ホイール間隔 P	カーブ 中心径 R	ホイール 1個当りの 耐荷重(kg)	備 考
WB-38NPS	38×12×6.4×25	⊕M6×38L	□45×28.2×8.5×42×1.6	53	1,800・2,400 3,000	50・75・100	—	15	アセタール製

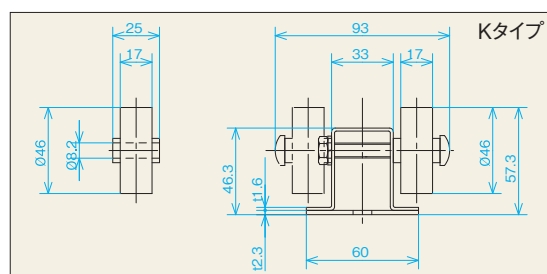
W-4020NPS



(単位mm)

型 式	ホイール寸法 外径×幅×軸穴×ボス D W d b	使用軸	フレーム形状 形状h×W1×W2×W3×t	機高 H	全 長 L	ホイール間隔 P	カーブ 中心径 R	ホイール 1個当りの 耐荷重(kg)	備 考
W-4020NPS	40×20×6.4×25	○M6×38L	□45×29.6×10×42×2.3	53	1,800・2,400 3,000	50・75 100・150	1,000 1,200	15	アセタール製

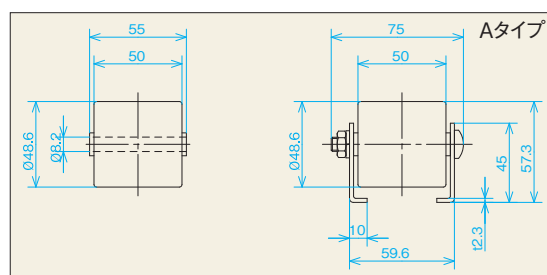
W-46JW



(単位mm)

型 式	ホイール寸法 外径×幅×軸穴×ボス D W d b	使用軸	フレーム形状 形状h×W1×W2×W3×t	機高 H	全 長 L	ホイール間隔 P	カーブ 中心径 R	ホイール 1個当りの 耐荷重(kg)	備 考
W-46JW	46×17×8.2×25	⊕M8×65L	□46.3×60×33×93× $\frac{1.6}{2.3}$	57.3	1,800・2,400 3,000	50・75 100・150	1,000 1,200	18	アセタール製

W-4850NPS



(単位mm)

型 式	ホイール寸法 外径×幅×軸穴×ボス D W d b	使用軸	フレーム形状 形状h×W1×W2×W3×t	機高 H	全 長 L	ホイール間隔 P	カーブ 中心径 R	ホイール 1個当りの 耐荷重(kg)	備 考
W-4850NPS	48.6×50×8.2×55	⊕M8×70L	□45×59.6×10×75×2.3	57.3	1,800・2,400 3,000	50・75 100・150	1,000 1,200	18	幅広型 アセタール製

○六角 ⊕+ナベ