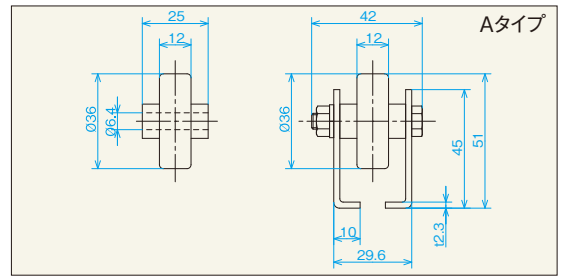
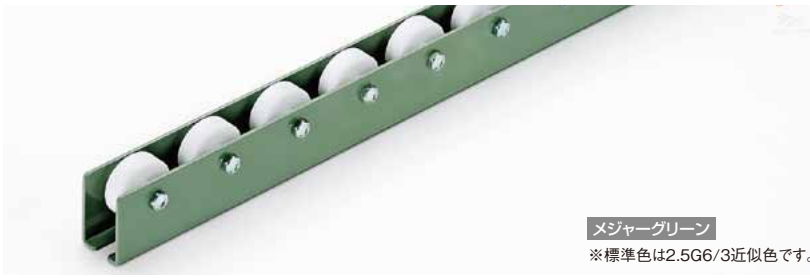


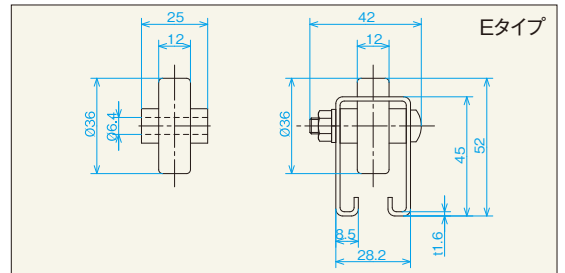
W-36SGS



(単位mm)

型 式	ホイール寸法 外径×幅×軸穴×ボス D W d b	使用軸	フレーム形状 形状 h×W1×W2×W3×t	機高 H	全 長 L	ホイール間隔 P	カーブ 中心径 R	ホイール 1個当りの 耐荷重(kg)	備 考
W-36SGS	36×12×6.4×25	○ M6×38L	⊍ 45×29.6×10×42×2.3	51	1,800・2,400 3,000	50・75 100・150	1,000 1,200	15	アセタール製

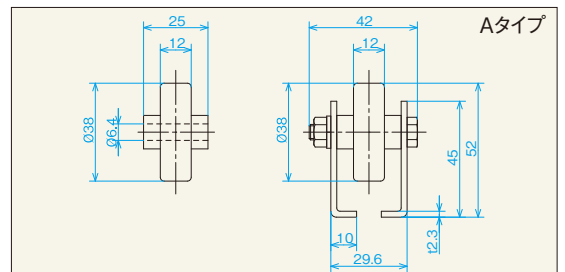
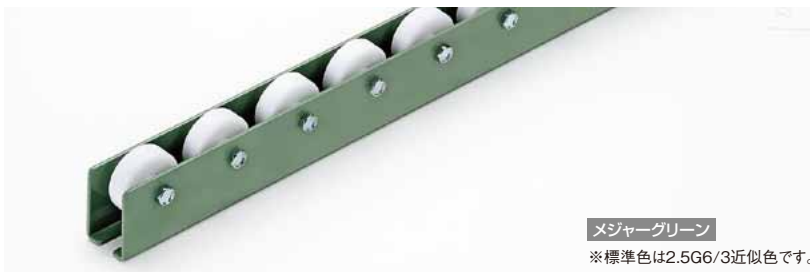
WB-36SGS



(単位mm)

型 式	ホイール寸法 外径×幅×軸穴×ボス D W d b	使用軸	フレーム形状 形状 h×W1×W2×W3×t	機高 H	全 長 L	ホイール間隔 P	カーブ 中心径 R	ホイール 1個当りの 耐荷重(kg)	備 考
WB-36SGS	36×12×6.4×25	⊕ M6×38L	⊍ 45×28.2×8.5×42×1.6	52	1,800・2,400 3,000	50・75・100	—	15	アセタール製

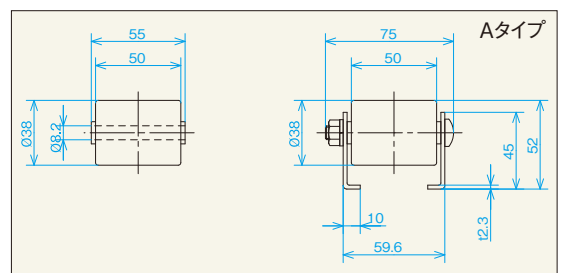
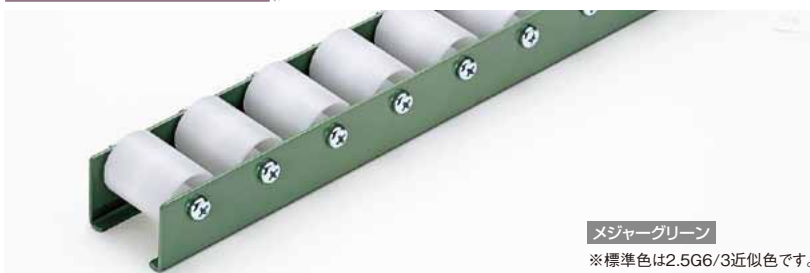
W-3812NPS



(単位mm)

型 式	ホイール寸法 外径×幅×軸穴×ボス D W d b	使用軸	フレーム形状 形状 h×W1×W2×W3×t	機高 H	全 長 L	ホイール間隔 P	カーブ 中心径 R	ホイール 1個当りの 耐荷重(kg)	備 考
W-3812NPS	38×12×6.4×25	○ M6×38L	⊍ 45×29.6×10×42×2.3	52	1,800・2,400 3,000	50・75 100・150	1,000 1,200	15	アセタール製

W-3850NPS



(単位mm)

型 式	ホイール寸法 外径×幅×軸穴×ボス D W d b	使用軸	フレーム形状 形状 h×W1×W2×W3×t	機高 H	全 長 L	ホイール間隔 P	カーブ 中心径 R	ホイール 1個当りの 耐荷重(kg)	備 考
W-3850NPS	38×50×8.2×55	⊕ M8×70L	⊍ 45×59.6×10×75×2.3	52	1,800・2,400 3,000	50・75 100・150	1,000 1,200	15	幅広型 アセタール製

○六角 ⊕ナベ