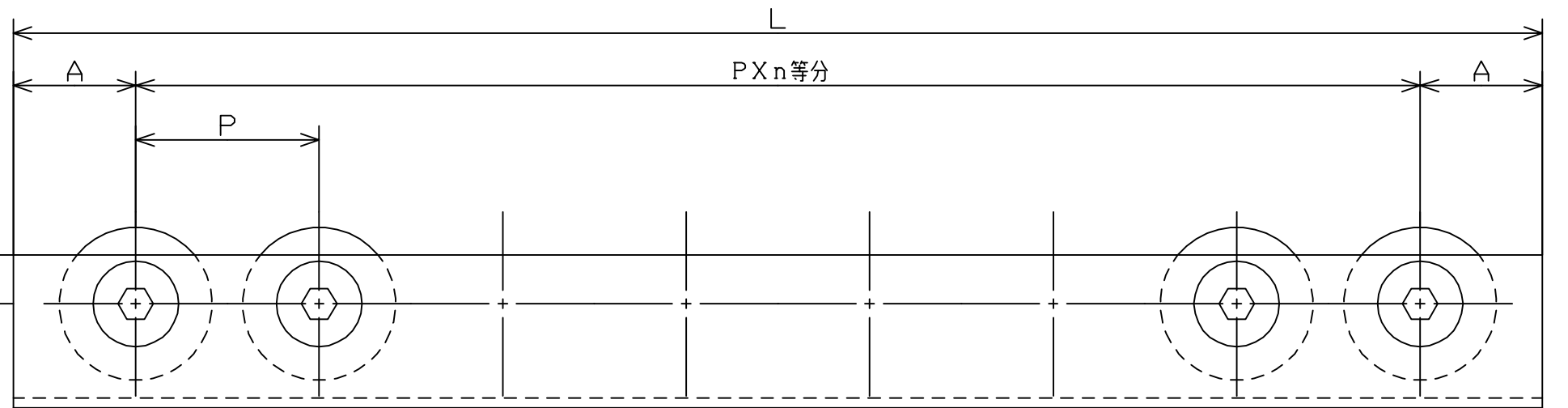
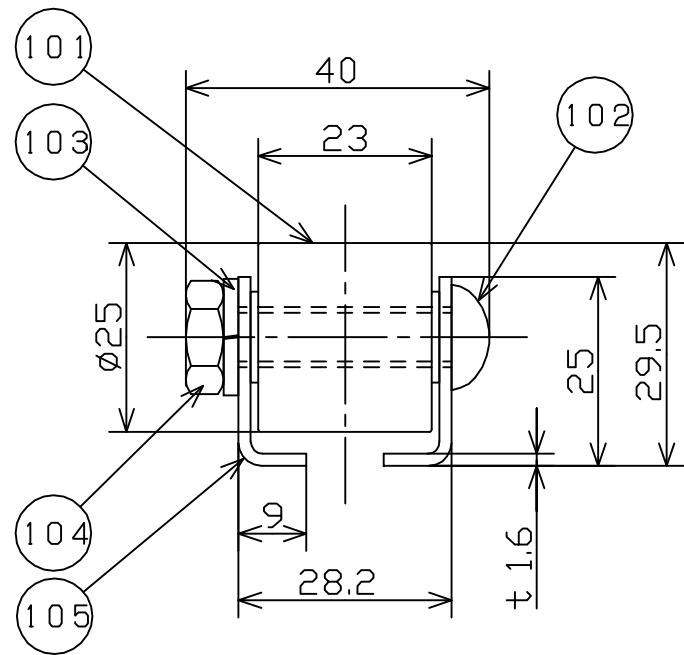
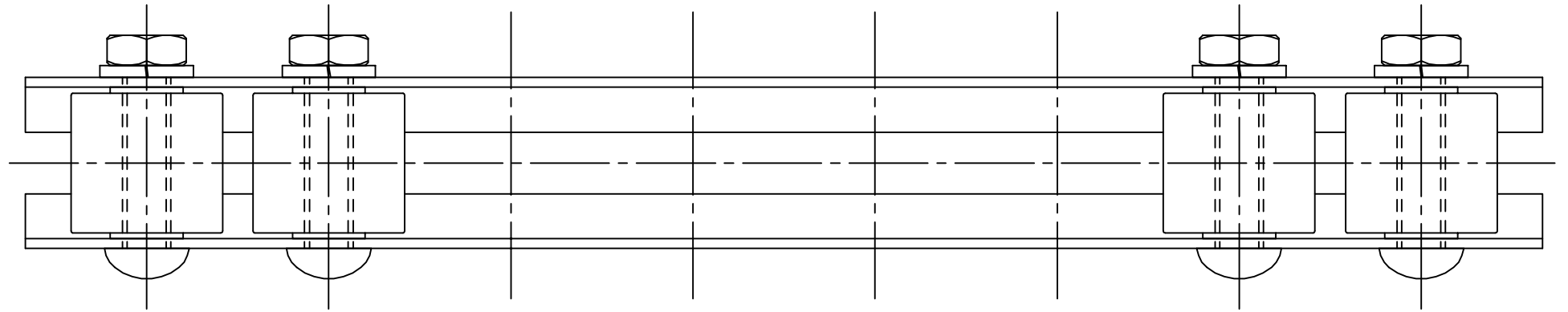


許容差についてはJISB0405(1991)の公差等級(粗級)に準ずる。

寸法表 (mm)

機長	ホイール間隔	等分数	取出し
L	P	n	A
1000	30	32	20
	35	27	27.5
1500	30	49	15
	35	42	15
2000	30	65	25
	35	56	20

品番	品名	材質	一台分個数	製作個数	備考
101	削り出しホイール	スチール			W-2523BS
102	六角穴付ボタンスボルト	SCM			M8X35L (メッキ付)
103	バネ座金	SWRH			M8 (メッキ付)
104	六角ナット 3種	SWCH			M8 (メッキ付)
105	フレーム	SPHC	1組		t1.6 (焼付け塗装)



標準色は2.5G6/3近似色です。

改訂番号	年月日	改訂事由	担当	尺度	1:1		客先名称	殿	MAKI 株式会社 マキテック
				日付	2012/05/04				
				承認	検図	製図	削り出しホイールコンベヤ W-2523BS	図番	W-2523BS-01-00-000
				田嶋	長谷川	波多野			