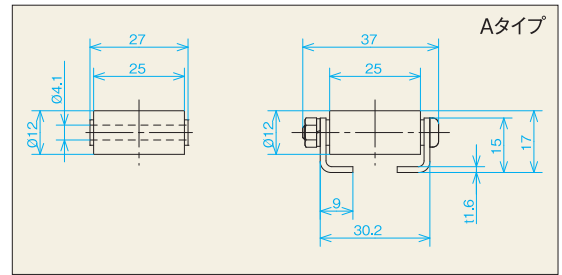


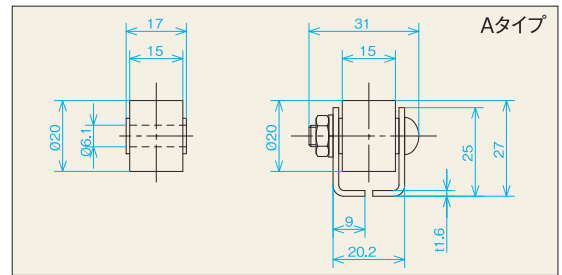
### W-1225BS



型 式	ホイール寸法 外径×幅×軸穴×ボス D W d b	使用軸	フレーム形状 形状h×W1×W2×W3×t	機高 H	全 長 L	ホイール間隔 P	ホイール 1個当りの 耐荷重 (kg)
W-1225BS	12×25×4.1×27	⊕M4×35L	⊥15×30.2×9×37×1.6	17	1,000・1,500 2,000	14	35

(単位mm)  
○六角 ⊕ナベ

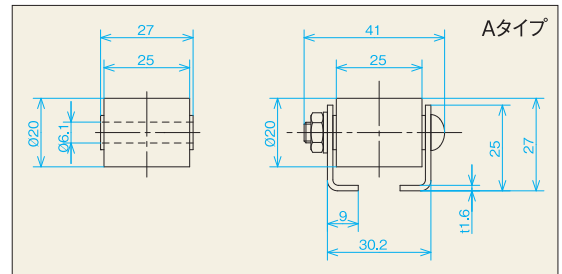
### W-2015BS



型 式	ホイール寸法 外径×幅×軸穴×ボス D W d b	使用軸	フレーム形状 形状h×W1×W2×W3×t	機高 H	全 長 L	ホイール間隔 P	カーブ 中心径 R	ホイール 1個当りの 耐荷重 (kg)	備 考
W-2015BS	20×15×6.1×17	◎M6×27L	⊥25×20.2×9×31×1.6	27	1,000・1,500 2,000	25・30・35	1,000 1,200	30	

(単位mm)

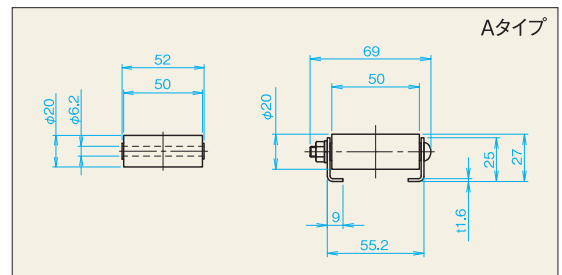
### W-2025BS



型 式	ホイール寸法 外径×幅×軸穴×ボス D W d b	使用軸	フレーム形状 形状h×W1×W2×W3×t	機高 H	全 長 L	ホイール間隔 P	カーブ 中心径 R	ホイール 1個当りの 耐荷重 (kg)	備 考
W-2025BS	20×25×6.1×27	◎M6×37L	⊥25×30.2×9×41×1.6	27	1,000・1,500 2,000	25・30・35	1,000 1,200	40	

(単位mm)

### W-2050BS



型 式	ホイール寸法 外径×幅×軸穴×ボス D W d b	使用軸	フレーム形状 形状h×W1×W2×W3×t	機高 H	全 長 L	ホイール間隔 P	カーブ 中心径 R	ホイール 1個当りの 耐荷重 (kg)	備 考
W-2050BS	20×50×6.2×52	⊕M6×65L	⊥25×55.2×9×74.8×1.6	27	1,000・1,500 2,000	25・30・35	1,000 1,200	50	Wベアリング

(単位mm)