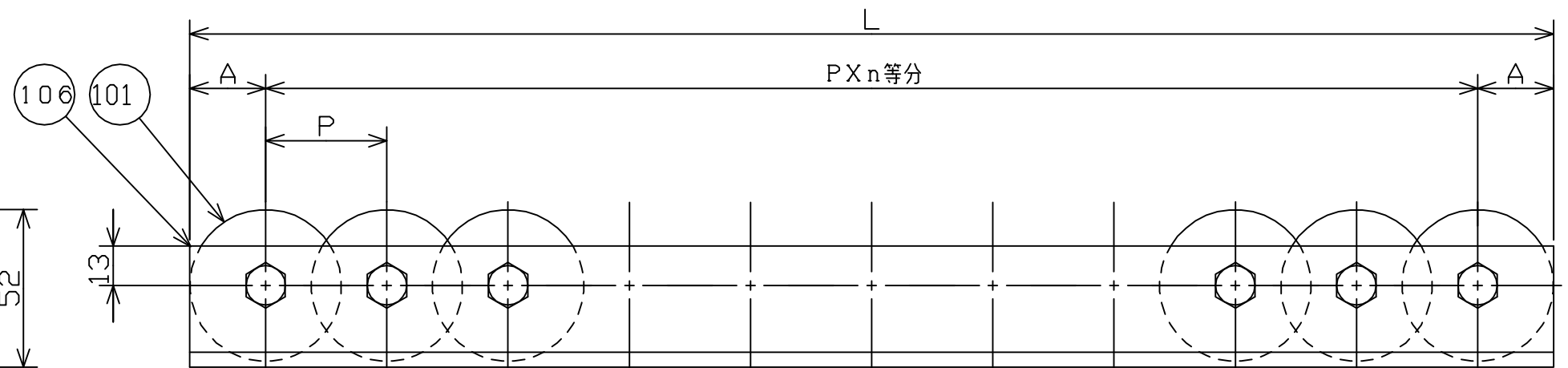
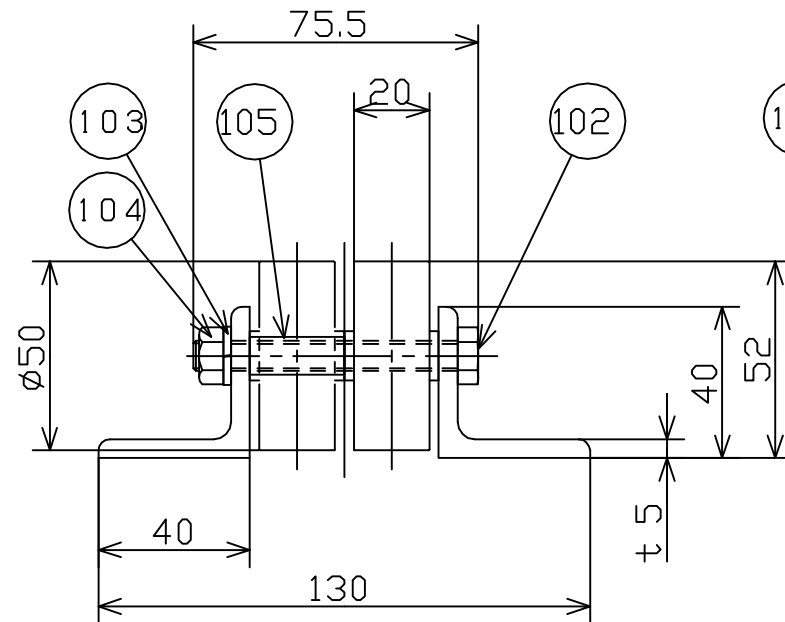
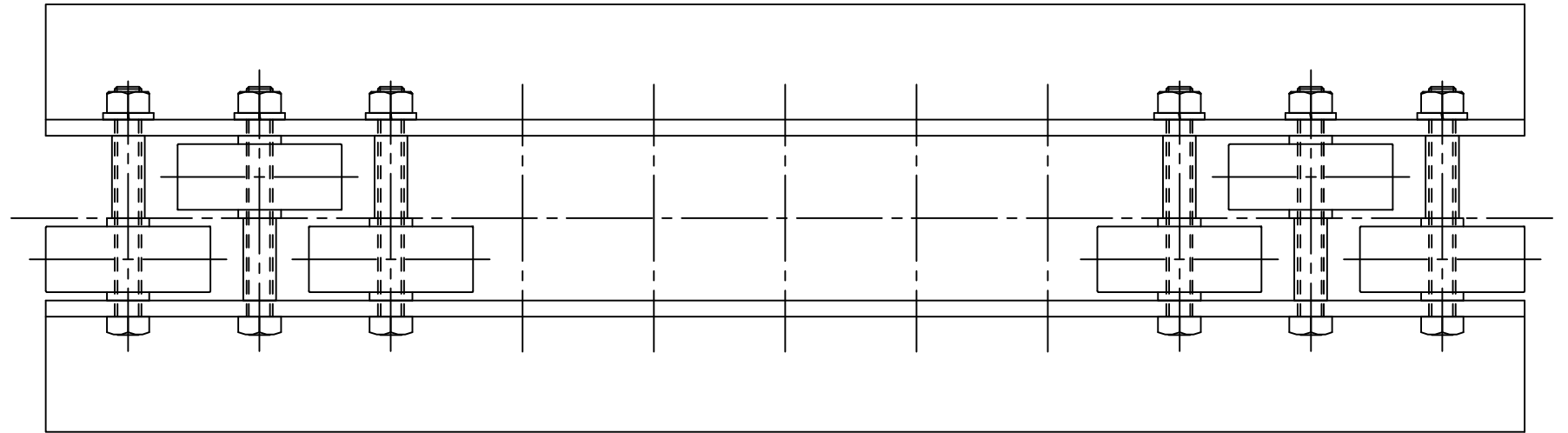


許容差についてはJIS B 0405 (1991) の公差等級 (粗級) に準ずる。

寸法表 (mm)

機長	ホイール間隔	等分数	取出し
L	P	n	A
1000	40	23	40
	50	19	25
	75	12	50
2000	40	48	40
	50	39	25
	75	26	25
3000	40	73	40
	50	59	25
	75	39	37.5

品番	品名	材質	一台分個数	製作個数	備考
101	プレスホイール	スチール			W-50KW
102	六角ボルト	SWCH			M8X70L (メッキ付)
103	バネ座金	SWRH			M8 (メッキ付)
104	六角ナット	SWCH			M8 (メッキ付)
105	カラー (スペーサー)	SPC			φ10Xφ8.2-25L (メッキ付)
106	フレーム	SS400	1組		L40X40X5 (焼付け塗装)



標準色は2.5G6/3近似色です。

改訂番号	年月日	改訂事由	担当	尺度	1:2	客先名称	殿	MAKI 株式会社 マキテック
				日付	2012/05/02			
				田嶋	長谷川	波多野	プレスホイールコンベヤ	W-50KWW