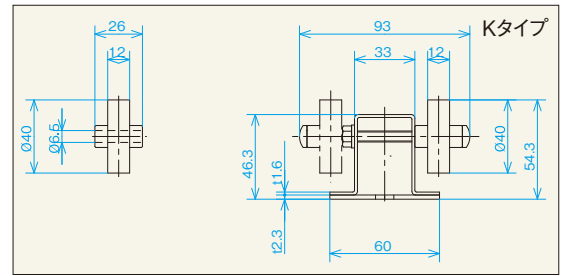


プレスホイールコンベヤ

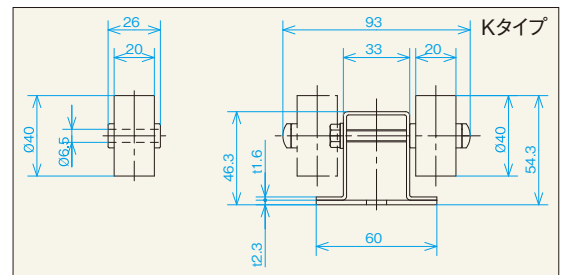
W-40FH



(単位mm)

型 式	ホイール寸法 外径×幅×軸穴×ボス D W d b	使用軸	フレーム形状 形状 h×W1×W2×W3×t	機高 H	全 長 L	ホイール間隔 P	カーブ 中心径 R	ホイール 1個当りの 耐荷重(kg)	備 考
W-40FH	40×12×6.5×26	⊕M6×65L	□46.3×60×33×93× $\frac{1.6}{2.3}$	54.3	1,800・2,400 3,000	50・75・100	1,000 1,200	20	千鳥型

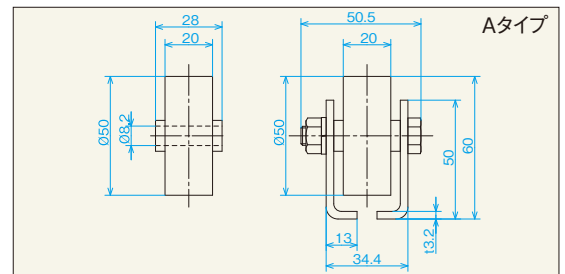
W-40WH



(単位mm)

型 式	ホイール寸法 外径×幅×軸穴×ボス D W d b	使用軸	フレーム形状 形状 h×W1×W2×W3×t	機高 H	全 長 L	ホイール間隔 P	カーブ 中心径 R	ホイール 1個当りの 耐荷重(kg)	備 考
W-40WH	40×20×6.5×26	⊕M6×65L	□46.3×60×33×93× $\frac{1.6}{2.3}$	54.3	1,800・2,400 3,000	50・75・100	1,000 1,200	20	千鳥型

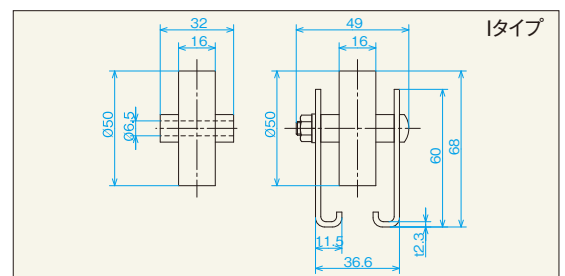
W-50TS



(単位mm)

型 式	ホイール寸法 外径×幅×軸穴×ボス D W d b	使用軸	フレーム形状 形状 h×W1×W2×W3×t	機高 H	全 長 L	ホイール間隔 P	カーブ 中心径 R	ホイール 1個当りの 耐荷重(kg)	備 考
W-50TS	50×20×8.2×28	○M8×45L	⊥50×34.4×13×50.5×3.2	60	1,800・2,400 3,000	75・100・150	1,000 1,200	25	

SW-50S



(単位mm)

型 式	ホイール寸法 外径×幅×軸穴×ボス D W d b	使用軸	フレーム形状 形状 h×W1×W2×W3×t	機高 H	全 長 L	ホイール間隔 P	カーブ 中心径 R	ホイール 1個当りの 耐荷重(kg)	備 考
SW-50S	50×16×6.5×32	⊕M6×45L	⊥60×36.6×11.5×49×2.3	68	1,800・2,400 3,000	75・100・150	1,000 1,200	25	

○六角 ⊕ナベ