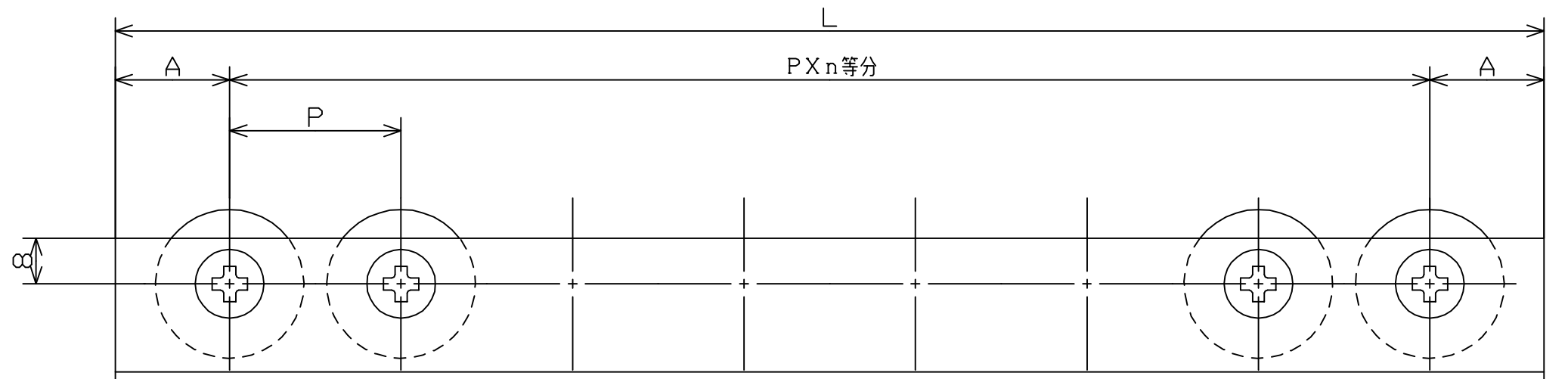
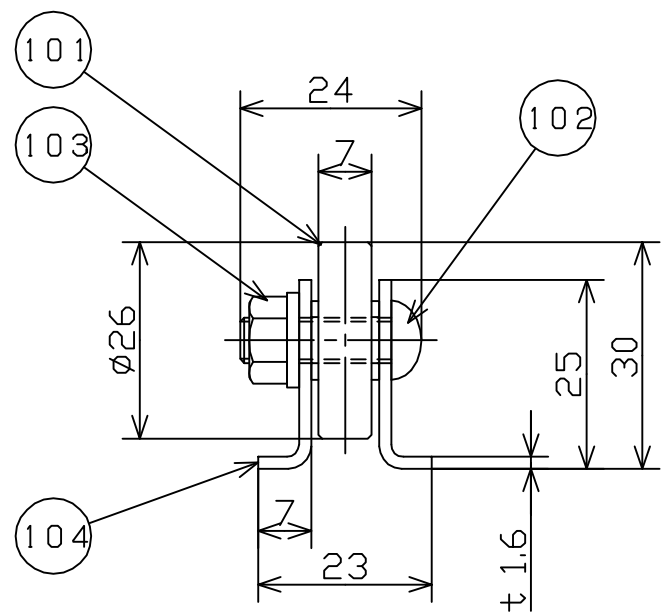
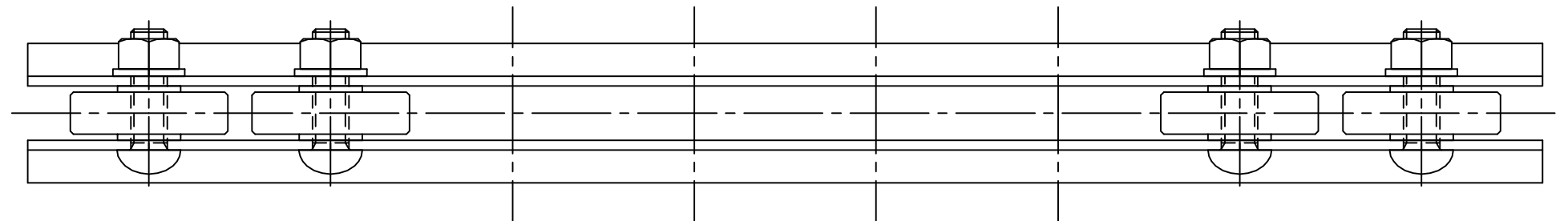


許容差についてはJIS B 0405 (1991) の公差等級 (粗級) に準ずる。

寸法表 (mm)

| 機長 | ホイール間隔 | 等分数 | 取出し |
|------|--------|-----|------|
| L | P | n | A |
| 1000 | 30 | 32 | 20 |
| | 35 | 27 | 27.5 |
| 1500 | 30 | 49 | 15 |
| | 35 | 42 | 15 |
| 2000 | 30 | 65 | 25 |
| | 35 | 56 | 20 |

| 品番 | 品名 | 材質 | 一台分個数 | 製作個数 | 備考 |
|-----|-----------|------|-------|------|------------------|
| 101 | 樹脂製ホイール | POM | | | W-26PML |
| 102 | 十字穴付ナベ小ネジ | SWCH | | | M6X20L (メッキ付) |
| 103 | 皿バネ付ナット | SWCH | | | M6 (メッキ付) |
| 104 | フレーム | SPHC | 1組 | | t 1.6 高耐食溶融メッキ鋼板 |



| | | | | | | | | |
|------|-----|------|----|------------------------|------------|----------|----|--------------------|
| △ | | | | 尺度 | 1:1 | 客先 名称 | 殿 | MAKI 株式会社 マキテック |
| △ | | | | 日付 | 2012/05/19 | | | |
| △ | | | | 承認 | 検図 製図 | | | |
| △ | | | | 田嶋 | 長谷川 渡多野 | | | |
| 改訂番号 | 年月日 | 改訂事由 | 担当 | 溶融めつきフレームコンベヤ WM-26PML | | | 図番 | WM-26PML-01-00-000 |