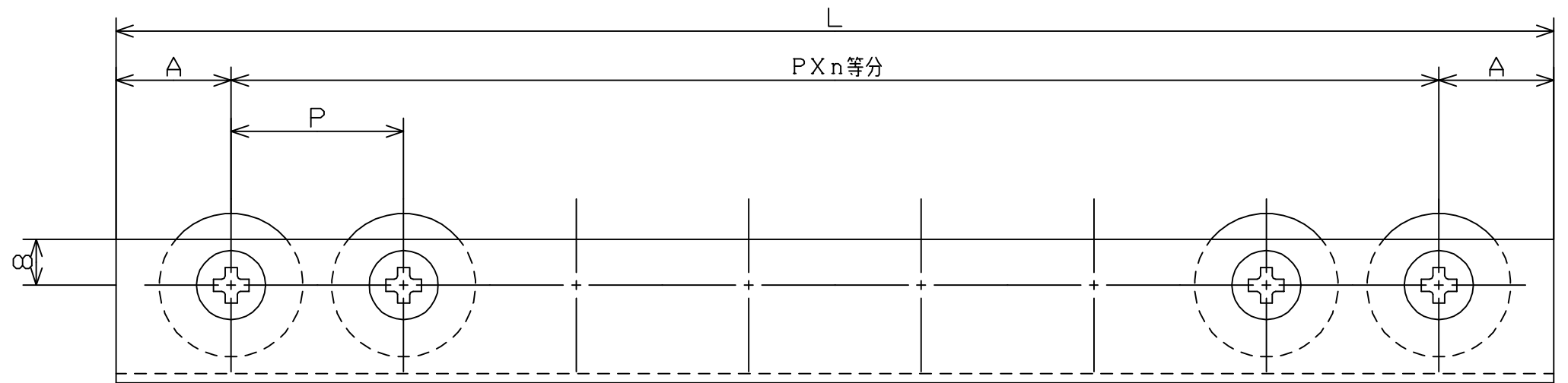
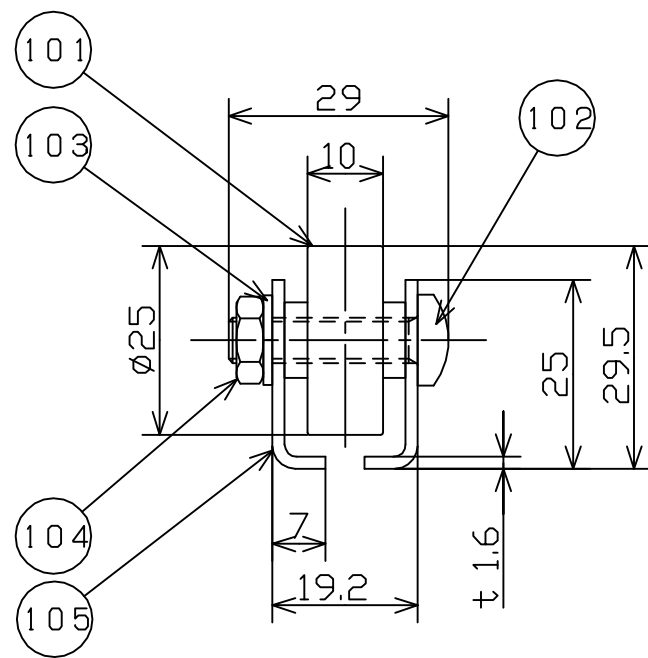
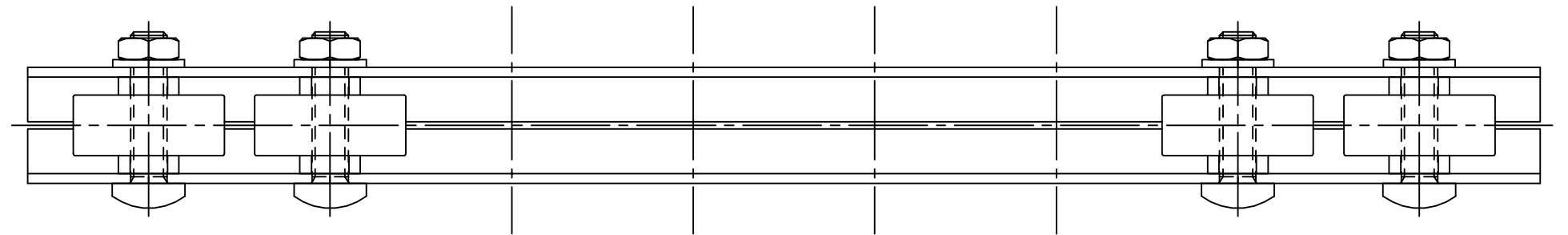


許容差についてはJISB0405(1991)の公差等級(粗級)に準ずる。

寸法表 (mm)

機長	ホイール間隔	等分数	取出し
L	P	n	A
1000	30	32	20
	35	27	27.5
1500	30	49	15
	35	42	15
2000	30	65	25
	35	56	20

品番	品名	材質	一台分個数	製作個数	備考
101	プレスホイール	スチール			W-25TS
102	十字穴付ナベ小ネジ	SWCH			M6X25L (メッキ付)
103	歯付座金	バネ鋼			M6 (メッキ付)
104	六角ナット 3種	SWCH			M6 (メッキ付)
105	フレーム	SPHC	1組		t1.6 高耐食溶融メッキ鋼板



△				尺度	1:1	客先 名称	殿	MAKI 株式会社 マキテック
△				日付	2012/05/19			
△				承認	検図 製図			
△				田嶋	長谷川 波多野			
改訂番号	年月日	改訂事由	担当	溶融めつきフレームコンベヤ WM-25TS			図番	WM-25TS-01-00-000