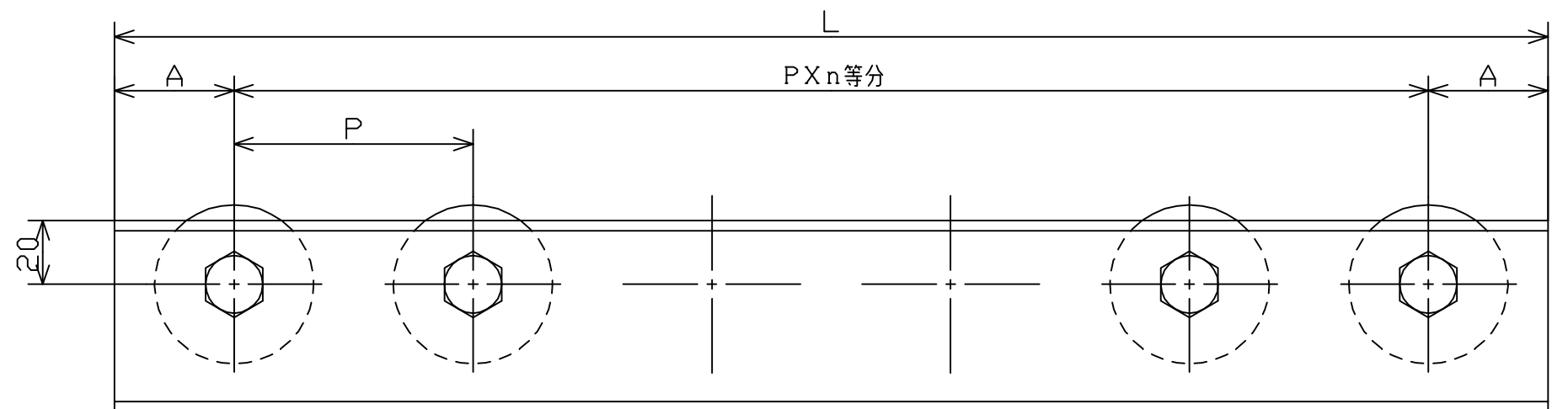
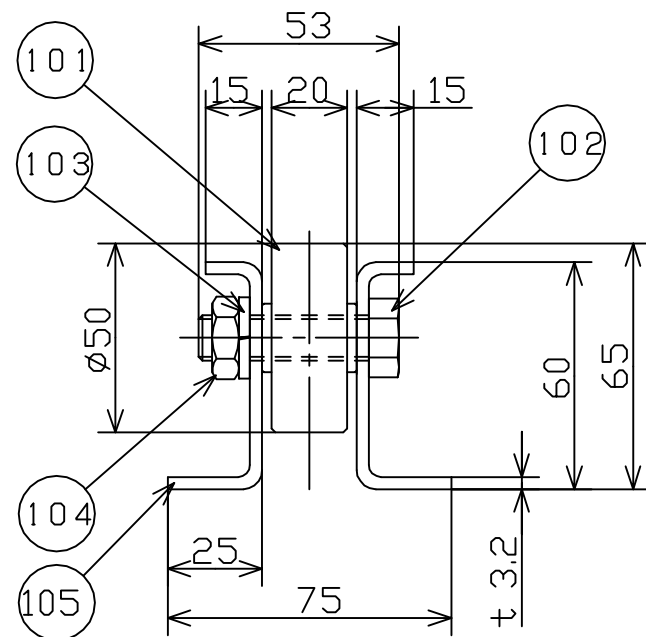
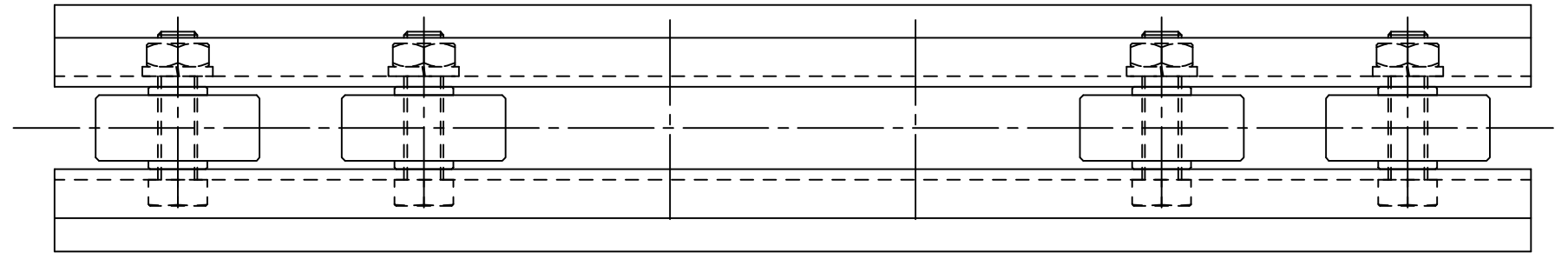


許容差についてはJISB0405(1991)の公差等級(粗級)に準ずる。

寸法表 (mm)

機長	ホイール間隔	等分数	取出し
L	P	n	A
1800	75	23	37.5
	100	17	50
	150	11	75
	200	8	100
2400	75	31	37.5
	100	23	50
	150	15	75
	200	11	100
3000	75	39	37.5
	100	29	50
	150	19	75
	200	14	100

品番	品名	材質	一台分個数	製作個数	備考
101	削り出しホイール	スチール			W-50ZZ
102	六角ボルト	SWCH			M12X45L (メッキ付)
103	バネ座金	SWRH			M12 (メッキ付)
104	六角ナット 3種	SWCH			M12 (メッキ付)
105	フレーム	SPHC	1組		t3.2 (焼付け塗装)



耐熱シルバー塗装

改訂番号	年月日	改訂事由	担当	尺度	1:2	客先名称	殿	MAKI 株式会社 マキテック
				日付	2012/05/08			
				田嶋	長谷川	波多野	耐熱型ホイールコンベヤ	W-50ZZ