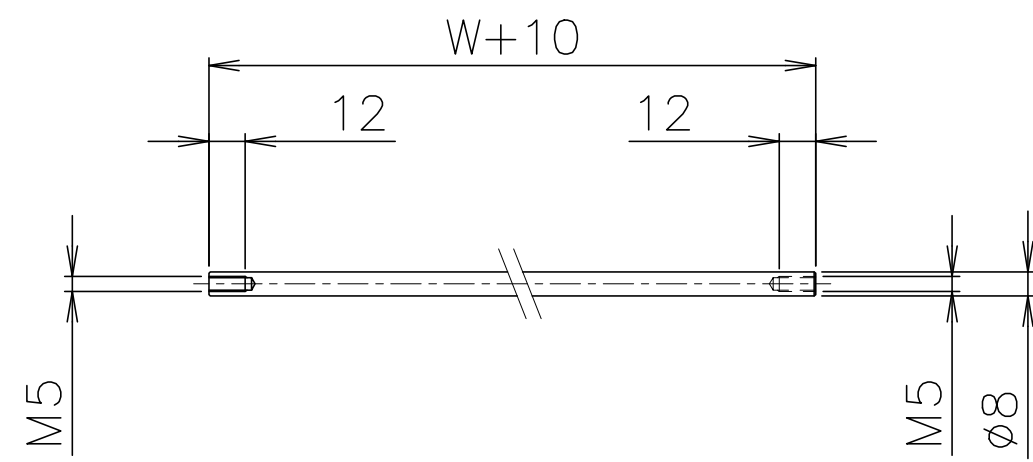


拡大図 (S=1:1)



丸棒支手
(S=1:2.5)

品番	品名	材質	一台分個数	製作個数	備考
101	ローラ	STKM	1式		S-1216NB W(めっき付)
102	丸棒軸	SS400	1式		呼び$\phi 5$ ($\phi 4.93, W+28$)
103	フレーム	SS400	1式		[34x20x1.6 (落し込み)]
104	丸棒支手	SS400	1式		$\phi 8$ (W+10)
105	連結金具	SS400	1式		オプション品

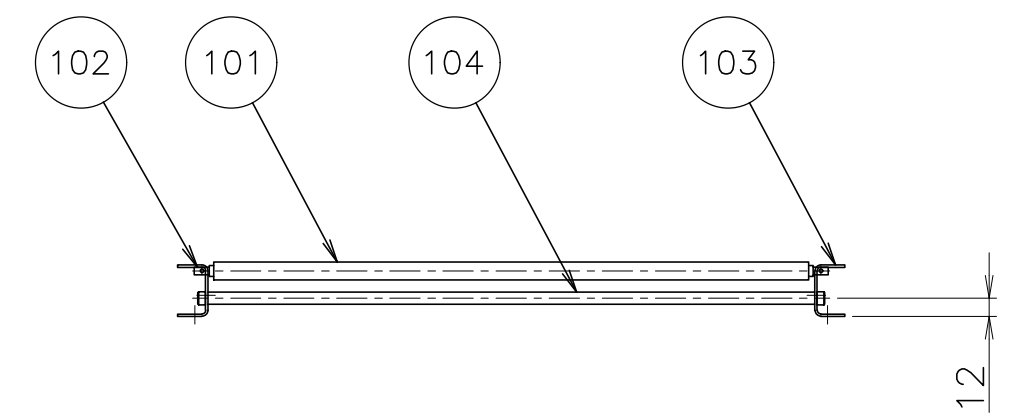
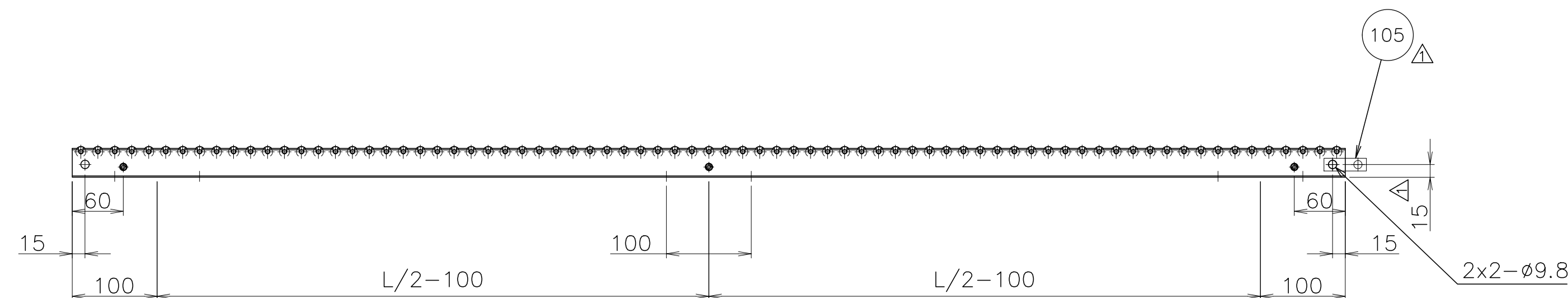
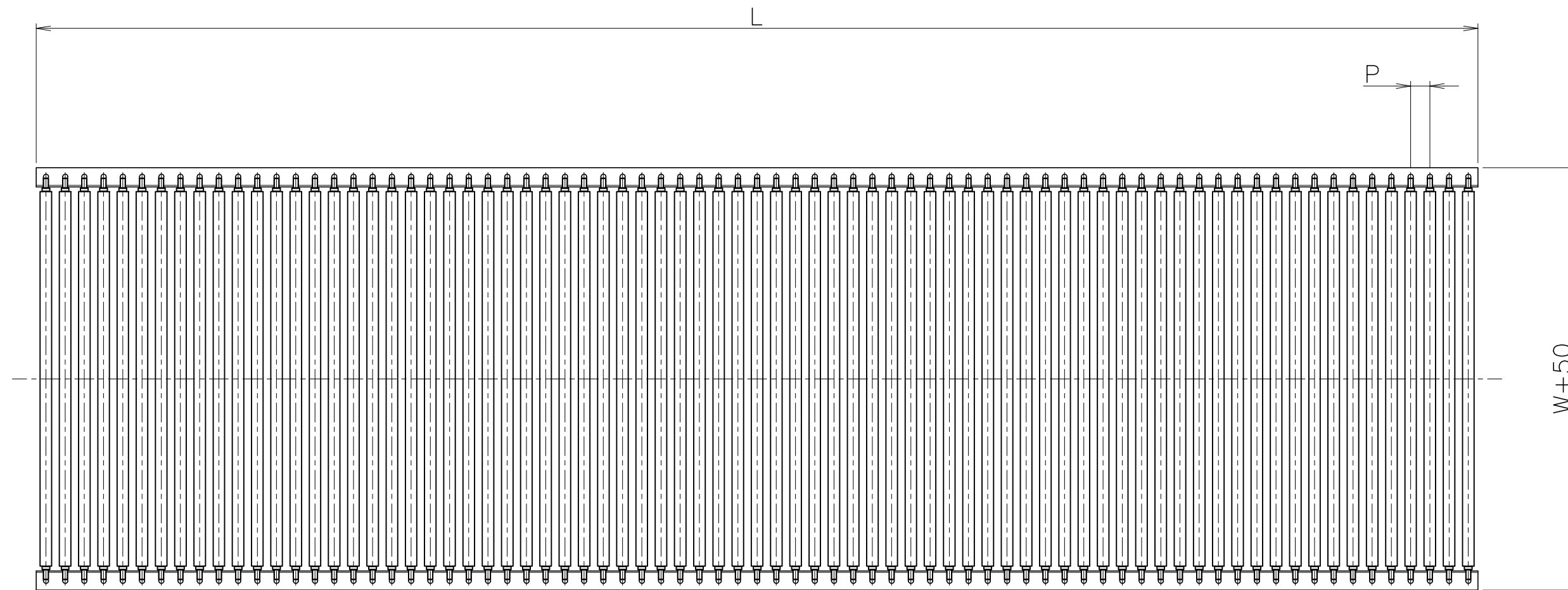
仕様

標準機長 L	1000 1500,2000
ローラ幅 W	90,150,240 305,390
ローラ間隔 P	14,20 25

* 輪止めは針金止めになります。

支手

形状	コンベヤ機長 L	支手本数
$\phi 8$丸棒	~300 未満	2本
	300~1000 未満	3本
	1000~1500 未満	4本
	1500~1800 未満	5本
	1800~2000 未満	6本
	2000	7本



△				尺 度	1:5	客 先 殿 株式会社 マキテック
△				日 付	2010/09/01	
△				承認	検 図 製 図	
△	'22/12/26	寸法修正(17mm→15mm),連結金具の取付方向性修正	三宅 田嶋 相馬 藤田	担当		スチール製ローラコンベヤ S-1216NB
改訂番号	年 月 日	改 訂 事 由				