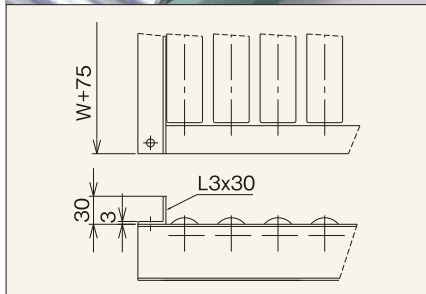


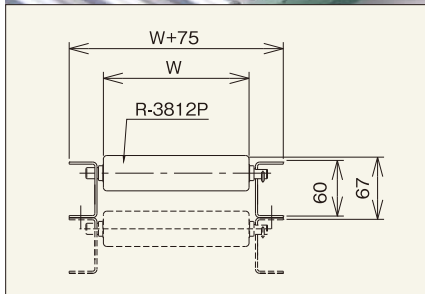
コンベヤ先端取付用ストッパー

フレームサイズにより製作できない場合がありますので、ご相談ください。

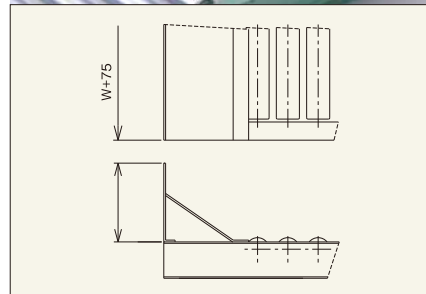
A型(アングル式) ①スチール製 L3×30×30
②ステンレス製 L3×30×30



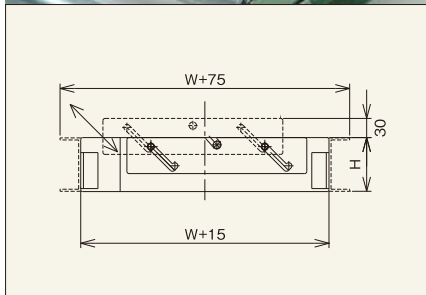
B型(ローラ式) R-3812P



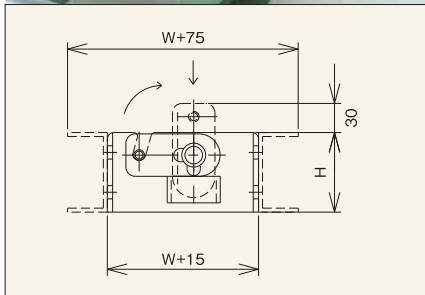
C型(クッション式)



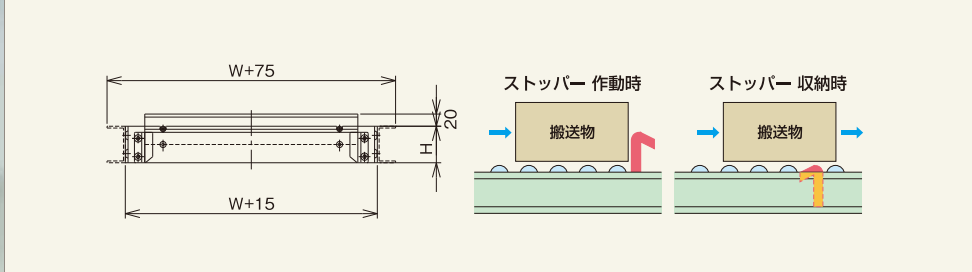
D-②型(可動式)
ローラ幅200W以上



D-S型(可動式)
ローラ幅200W未満



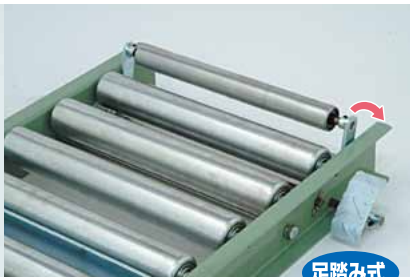
D-③型(抜き差し式)



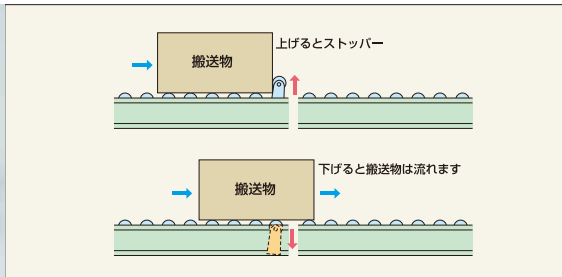
H型(ローラはね上げ式)



手動式



足踏み式



※はね上げローラ 60フレーム:R-2812P
90フレーム:R-3812P

※足踏み式はコンベヤ直置き時のみ使用可能