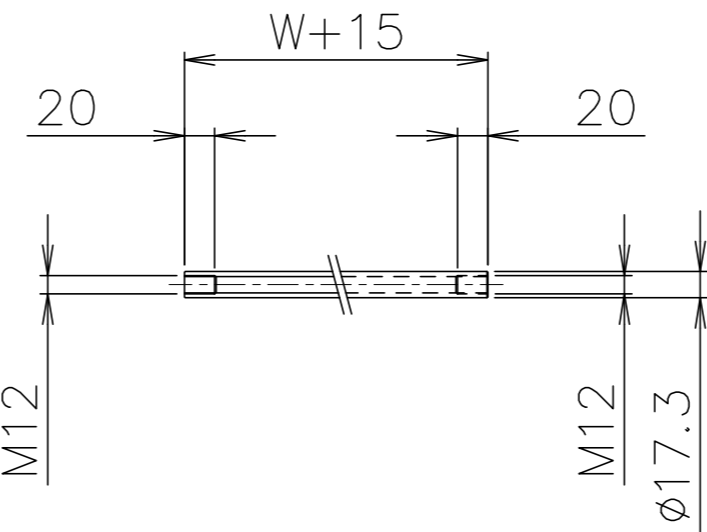


拡大図 (S=1:2)



パイプ支手(SUS)
(S=1:5)

品番	品名	材質	一台分個数	製作個数	備考
101	ローラ	ABS	1式		JR-5028 W
102	パイプ軸	SUS304	1式		呼び $\phi 12$ ($\phi 12 \times 1.0, W+40$)
103	フレーム	アルミ	1式		[90x30x3 (アルマイト加工)]
104	パイプ支手	SUS304	1式		$\phi 17.3$ ($W+15$)
105	連結金具	SUS304	1式		オプション品

仕様

標準機長 L	1000, 1500 2000, 3000
ローラ幅 W	100~600 フリーサイズ
ローラ間隔 P	75, 100 150, 200

ローラ間隔 (P)

機長 L	呼称ピッチ	実ピッチ
1000	75	77
1000	150	142
1500	200	188
2000	75	77
2000	150	154

* 上記の機長とピッチの組合せの場合
実ピッチが変わります。

支手

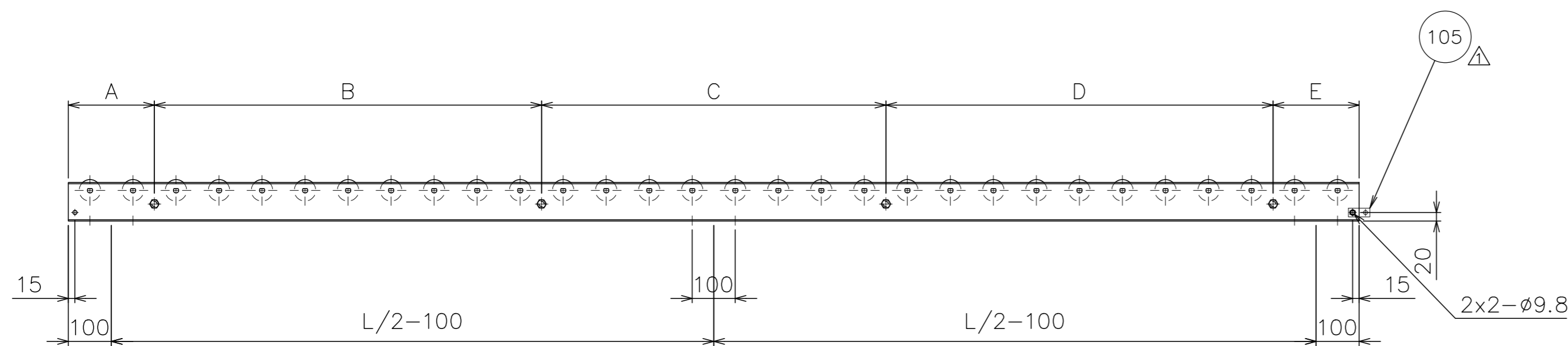
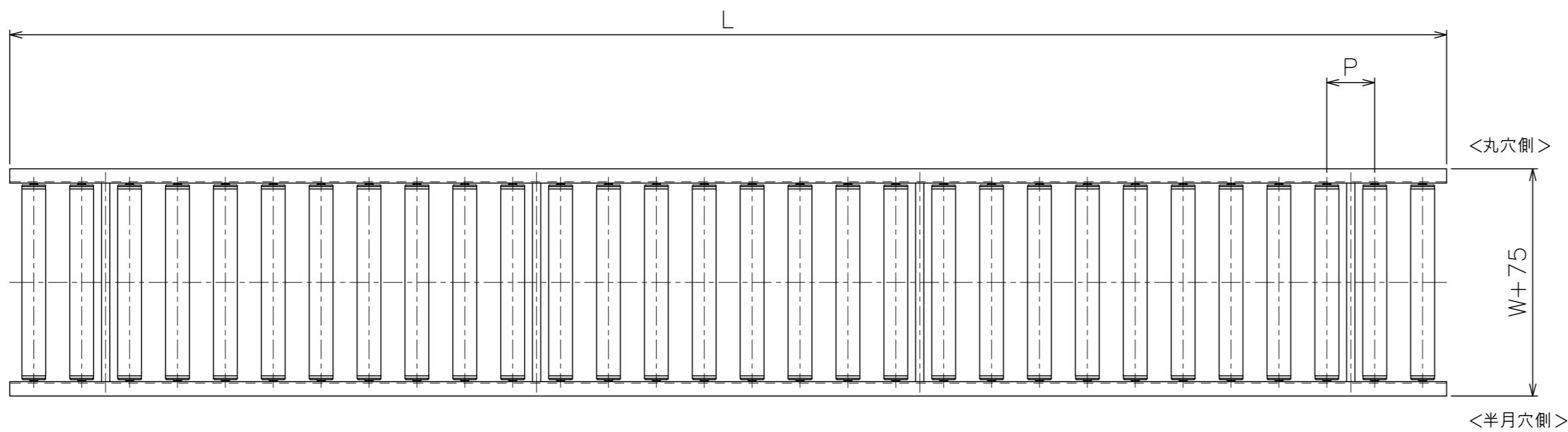
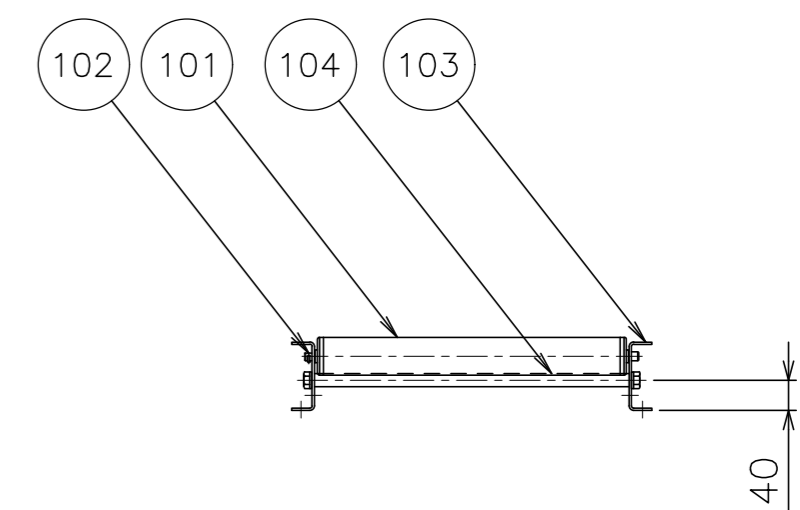
形状	コンベヤ機長 L	支手本数
パイプ支手 $\phi 17.3 \times 3.2$	~1500 未満	2本
	1500~2400 未満	3本
	2400~3000	4本

Δ 支手位置 (3000Lの場合)

ローラ間隔 P	A	B	C	D	E
75	225	825	900	825	225
100	200	900	800	900	200
150	175	875	900	875	175
200	200	800	1000	800	200

脚取付穴寸法

- * 機長が1000, 1500の場合、センターの加工はありません。
- * 強力型2FB脚取付の場合、穴加工は $\phi 12$ になります。



△				尺 度	1:10	客 先 殿
△				日 付	2012/05/17	
△	'22/12/26	ローラ肉厚変更	三宅	承認	検 図	樹脂製ローラコンベヤ JR-5028
△	'22/02/17	全ローラ幅パイプ支手(アングル支手廃止), 標準支手位置の変更, 連結金具の取付方向性修正	三宅		製 図	
改訂番号	年 月 日	改 訂 事 由	担 当	田 嶋	相 馬	渡 辺

図番	JR-5028-01-00-000	△
----	-------------------	---