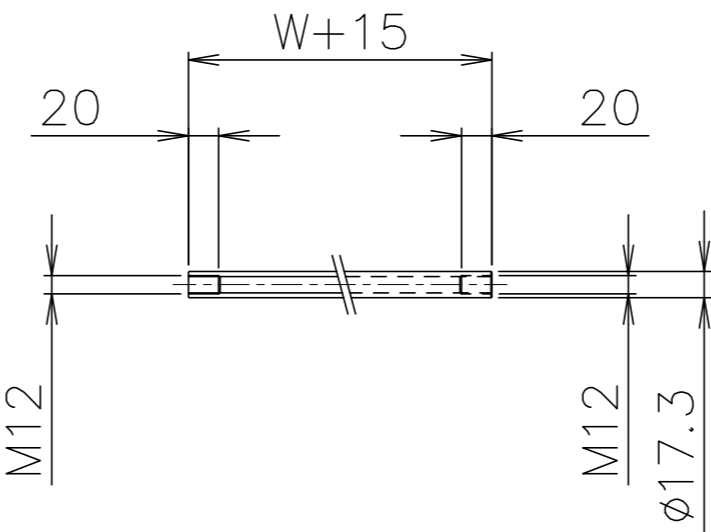


拡大図 (S=1:2)



パイプ支手 (S=1:5)

品番	品名	材質	一台分個数	製作個数	備考
101	ローラ	アルミ	1式		RA-5716 W(アルマイト加工)
102	パイプ軸	STKM	1式		呼び $\phi 12$ ($\phi 11.8 \times 1.0, W+40$)めっき付
103	フレーム	アルミ	1式		[$90 \times 30 \times 3$ (アルマイト加工)]
104	パイプ支手	STKM11A	1式		$\phi 17.3$ (W+15)
105	連結金具	SS400	1式		オプション品

仕様

標準機長 L	1000, 1500 2000, 3000
ローラ幅 W	100~800 50トビ
ローラ間隔 P	75, 100

ローラ間隔 (P)

機長 L	呼称ピッチ	実ピッチ
1000	75	77
2000	75	77

* 上記の機長とピッチの組合せの場合
実ピッチが変わります。

支手

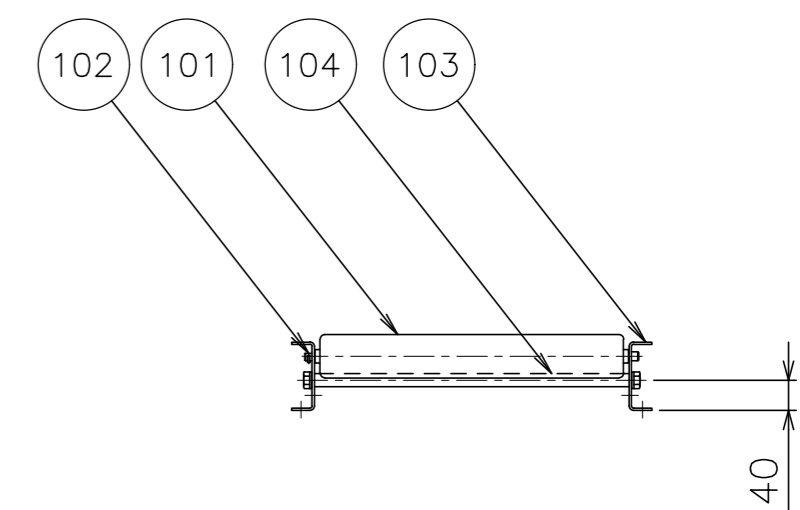
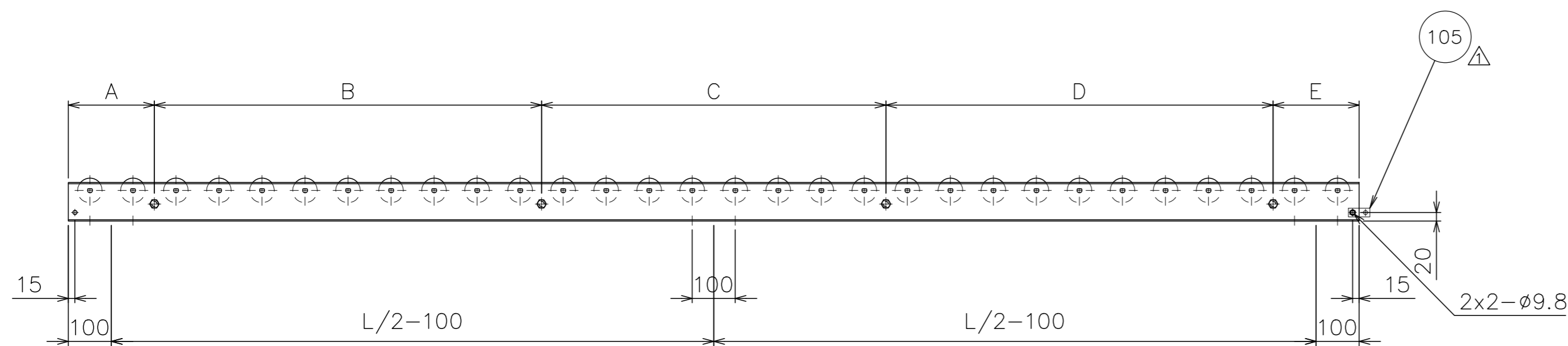
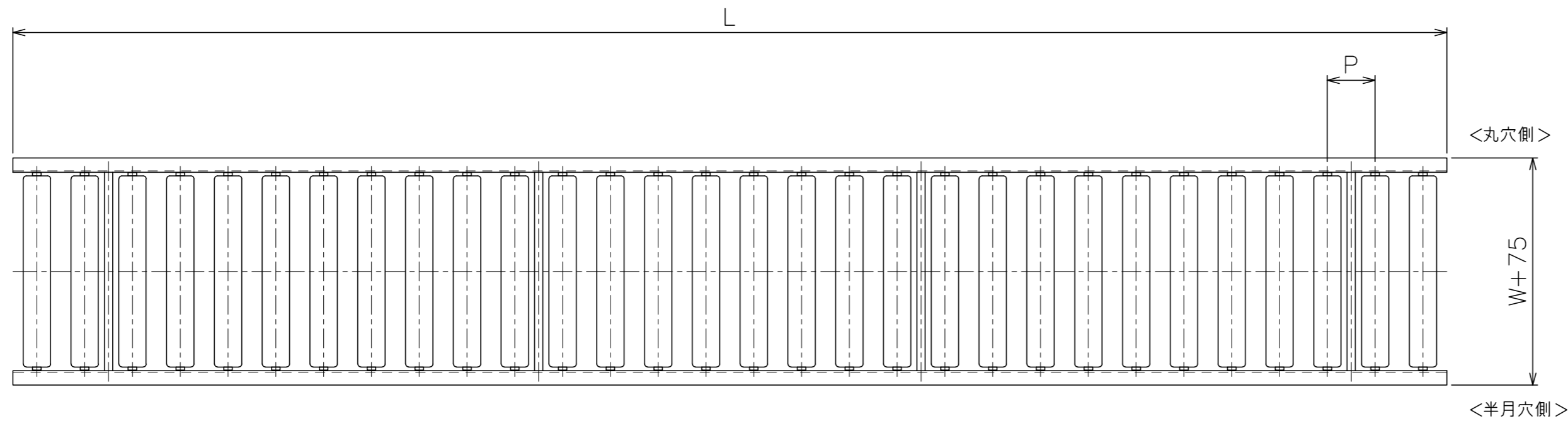
形状	コンベヤ機長 L	支手本数
パイプ支手 $\phi 17.3 \times 3.2$	~1500 未満	2本
	1500~2400 未満	3本
	2400~3000	4本

支手位置 (3000Lの場合)

ローラ間隔 P	A	B	C	D	E
75	225	825	900	825	225
100	200	900	800	900	200

脚取付穴寸法

- * 機長が1000, 1500の場合、センターの加工はありません。
- * 強力型2FB脚取付の場合、穴加工は $\phi 12$ になります。



△				尺度	1:10	客先	
△				日付	2010/09/01	殿	
△	'23/01/30	パイプ支手材質変更 「STPG」 → 「STKM11A」	三宅	承認	検図	製図	
△	'22/12/26	全ローラ幅パイプ支手(アングル支手廃止)標準支手位置の変更、連結金具の取付方向性修正	三宅				
改訂番号	年月日	改訂事由	担当	田嶋	相馬	藤田	名称

アルミ製ローラコンベヤ RA-5716		図番	RA-5716-01-00-000 △
---------------------	--	----	---------------------