

品番	品名	材質	一台分個数	製作個数	備考
101	ローラ	SUS304	1式		RS-1912 W
102	丸棒軸	SUS304	1式		呼びφ6 (φ5.93, W+35)
103	フレーム	SUS304	1式		[60×30×2]
104	パイプ支手	SUS304	1式		φ17.3 (W+15)
105	連結金具	SUS304	1式		オプション品

仕様

標準機長 L	1000,1500 2000,3000
ローラ幅 W	100~500 フリーサイズ
ローラ間隔 P	25,30,40

△ローラ間隔(P)

機長 L	呼称ピッチ	実ピッチ
1000	30	30.3
1500	40	40.5
2000	30	30.3

\* 上記の機長とピッチの組合せの場合実ピッチが変わります。

支手

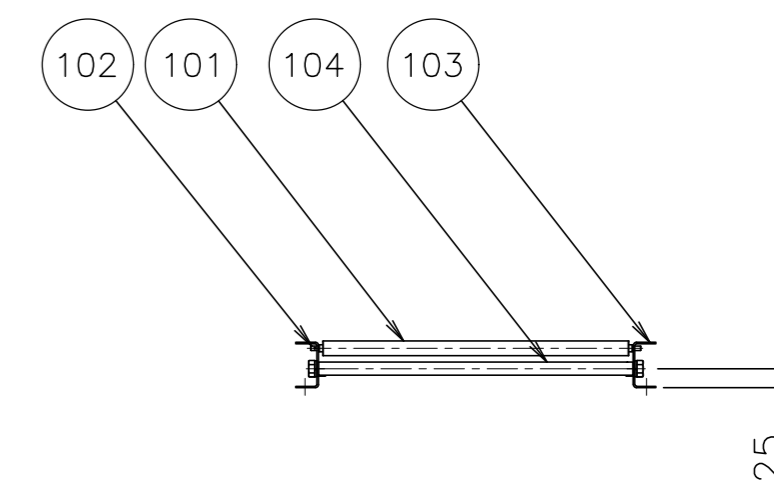
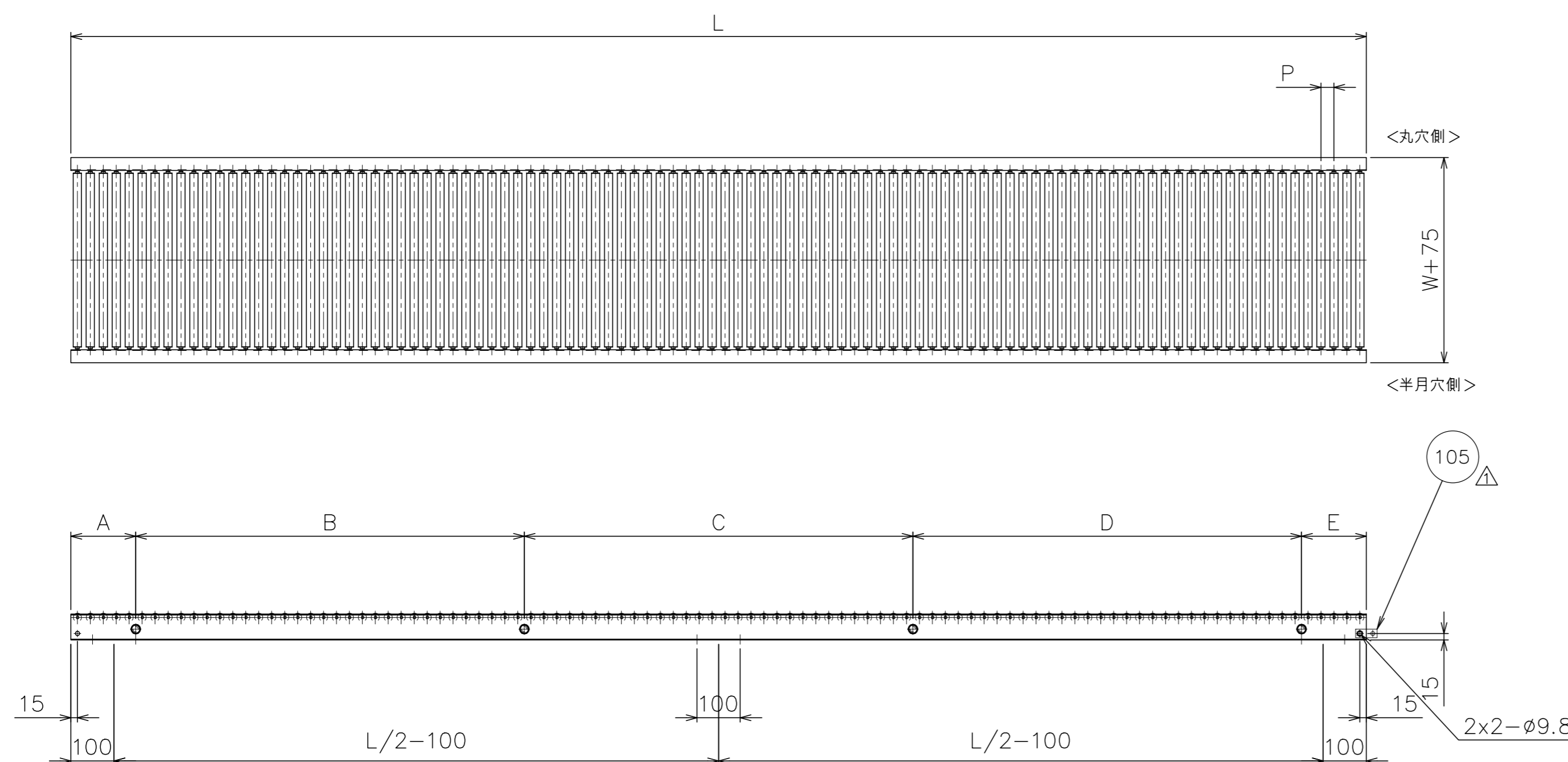
ローラ幅	形状	コンベヤ機長 L	支手本数
全幅	パイプ支手 φ17.3×3.2	~1500 未満	2本
		1500~2400 未満	3本
		2400~3000	4本

△支手位置(3000Lの場合)

ローラ間隔 P	A	B	C	D	E
25	100	925	950	925	100
30	120	930	900	930	120
40	120	920	920	920	120

脚取付穴寸法

\* 機長が1000,1500の場合、センターの加工はありません。



△				尺度	1:10	客先	殿	株式会社 マキテック
△				日付	2010/09/01			
△				承認	検図	製図	名称	ステンレス製ローラコンベヤ RS-1912
△	'22/12/26	アングル支手用穴加工削除, 標準支手位置の変更, 連結金具の取付方向性修正, 実ピッチ追加	三宅	田嶋	相馬	藤田		
改訂番号	年月日	改訂事由	担当				番	RS-1912-01-00-000 △