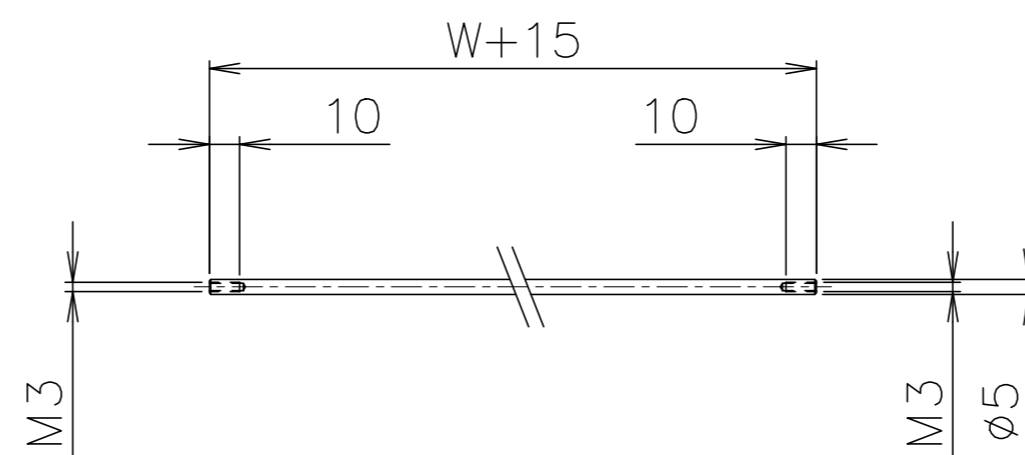


拡大図 (S=1:1)



丸棒支手
(S=1:2.5)

品番	品名	材質	一台分個数	製作個数	備考
101	ローラ	SUS304	1式		HG-RS1210 W
102	丸棒軸	SUS304	1式		呼びφ5 (φ4.93,W+35)
103	フレーム	SUS304	1式		L20x15x2
104	丸棒支手	△ SUS303	1式		φ5 (W+15)
105	連結金具	SUS304	1式		オプション品

仕様

標準機長 L	500 1000,1500
ローラ幅 W	100~400 フリーサイズ
ローラ間隔 P	15,20 25,30

△ローラ間隔 (P)

機長 L	呼称ピッチ	実ピッチ
500	15	15.15
500	30	30.3
1000	15	15.15
1000	30	30.3

* 上記の機長とピッチの組合せの場合
実ピッチが変わります。

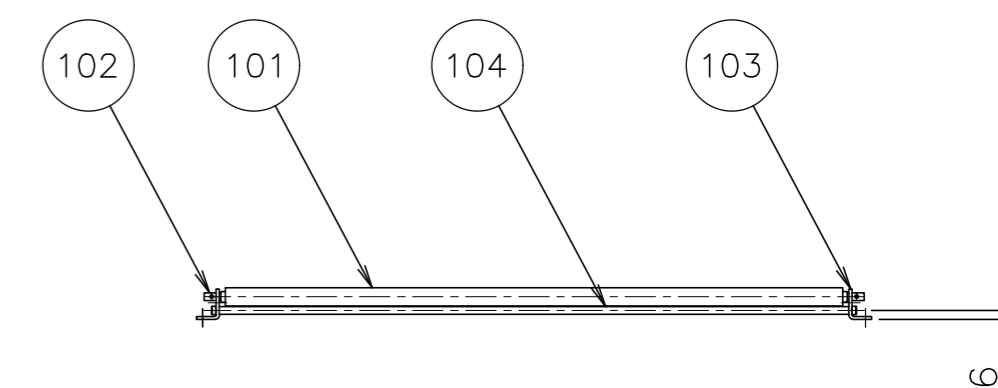
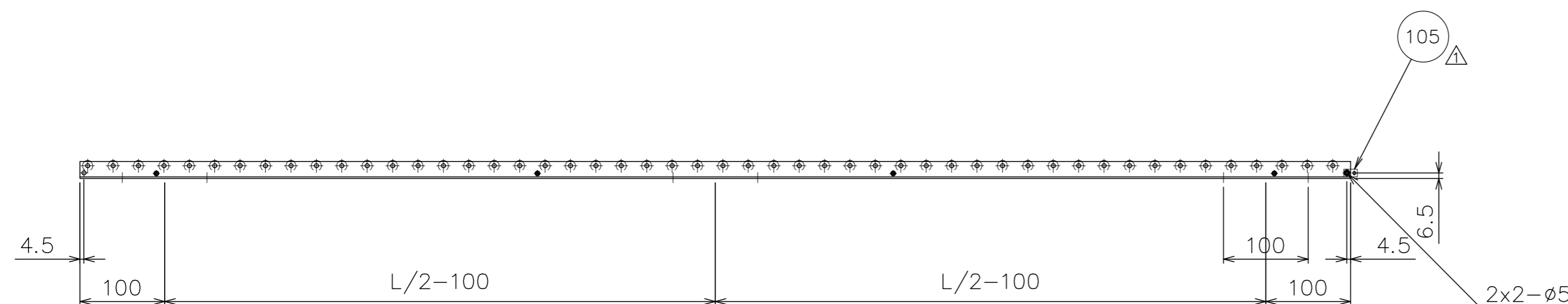
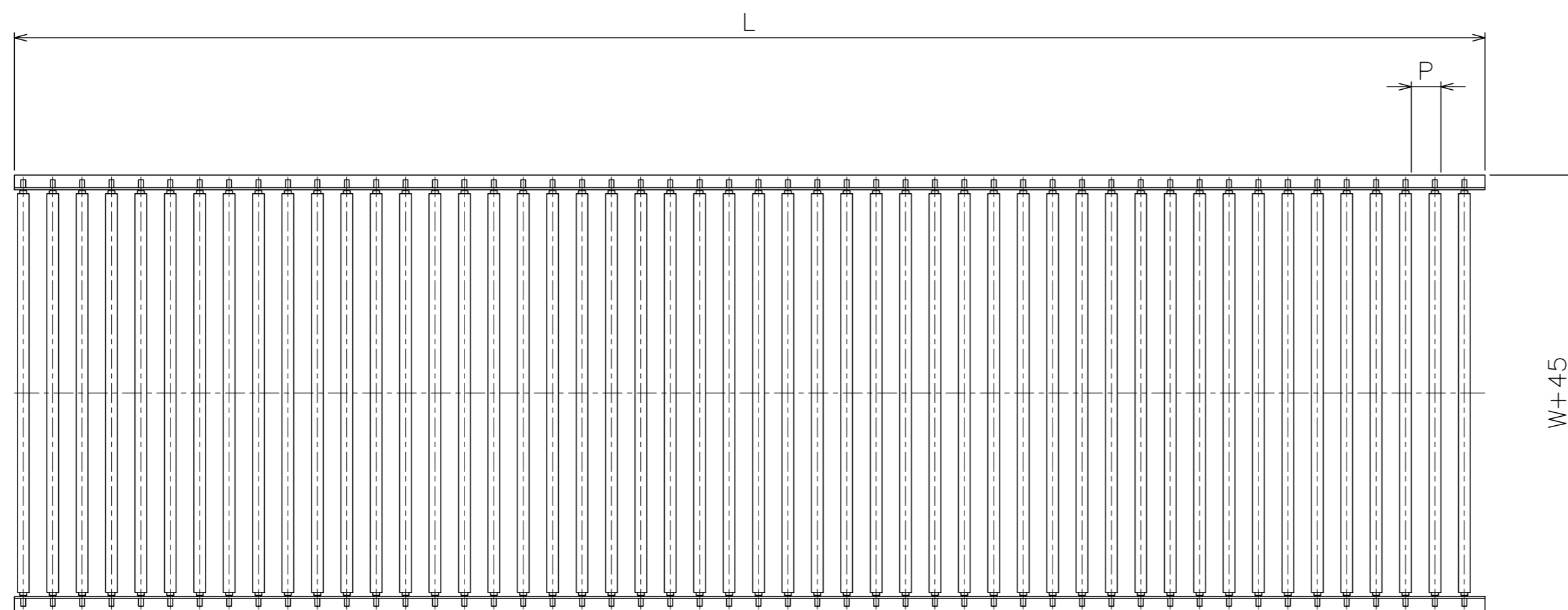
- * ローラ間隔が15Pの場合、
連結板は取付できません。
- * 輪止めは針金止めになります。

支手

形状	コンベヤ機長 L	支手本数
φ5丸棒	~300 未満	2本
	300~1000 未満	3本
	1000~1500 未満	4本
	1500	5本

脚取付穴寸法

- * 機長が500の場合、センターの加工はありません。



△				尺 度	1:5	客 先	殿	株式会社 マキテック
△				日 付	2010/09/01			
△				承認	検 図	製 図	名 称	ステンレス製ローラコンベヤ HG-RS1210
△	'22/12/26	連結金具の取付方向性修正,実ピッチ追加,丸棒支手材質修正	三宅	田嶋	相馬	藤田		
改訂番号	年 月 日	改 訂 事 由	担 当				番 号	HG-RS1210-01-00-000△