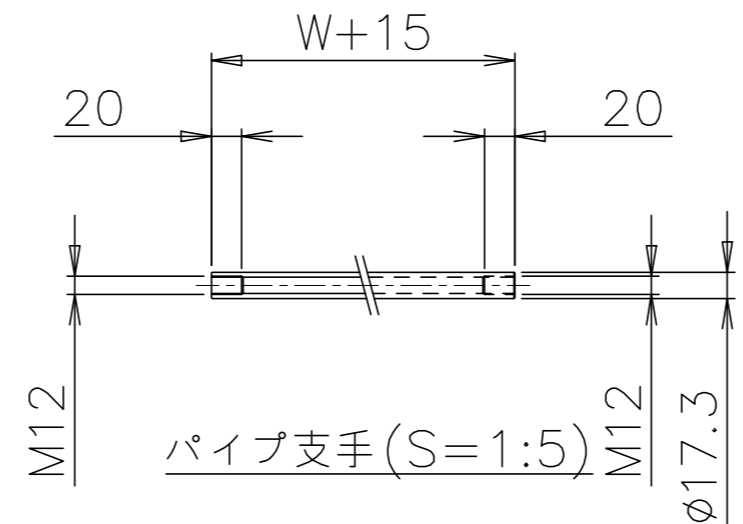
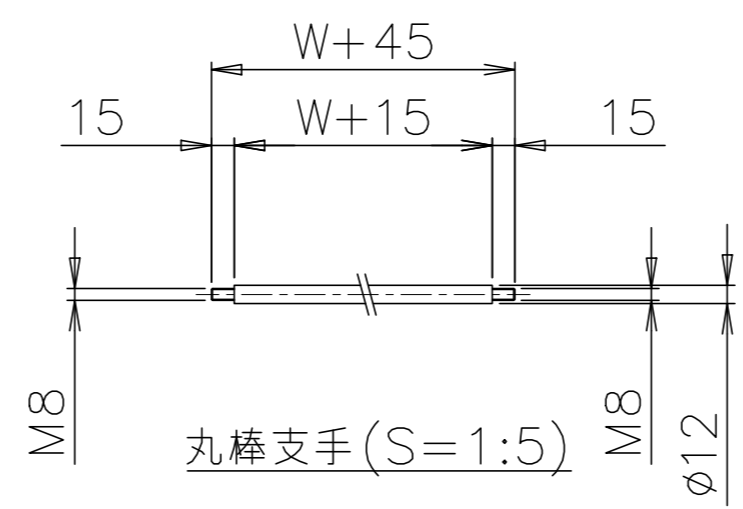


拡大図 (S=1:2)



品番	品名	材質	一台分個数	製作個数	備考
101	ローラ	STKM	1式		R-4814P W(めっき付)
102	パイプ軸	STKM	1式		呼び$\phi 12$ ($\phi 11.8 \times 1.0, W+40$)
103	フレーム	SS400	1式		[40x30x2.3
104	パイプ支手	STKM11A	1式		$\phi 17.3$ (W+15)
105	連結金具	SS400	1式		オプション品

仕様

標準機長 L	1000,1500 2000,3000
ローラ幅 W	100~1000 50トピ
ローラ間隔 P	50,75 100,150

ローラ間隔 (P)

機長 L	呼称ピッチ	実ピッチ
1000	75	77
1000	150	142
2000	75	77
2000	150	154

* 上記の機長とピッチの組合せの場合実ピッチが変わります。

支手

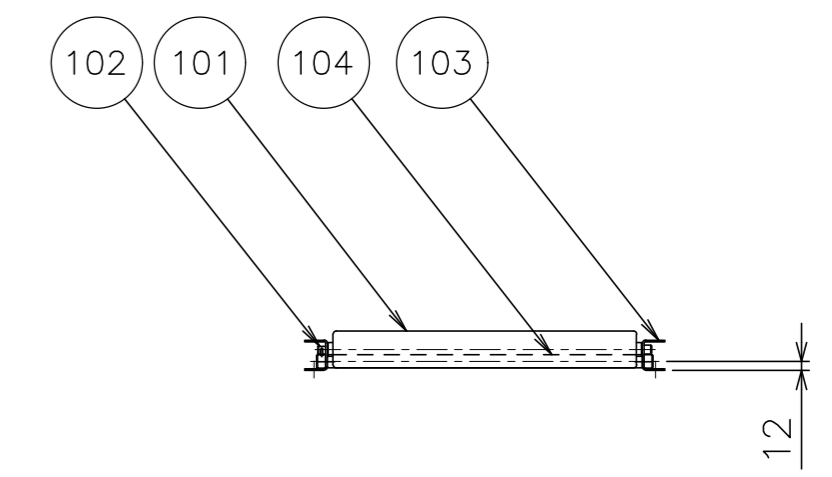
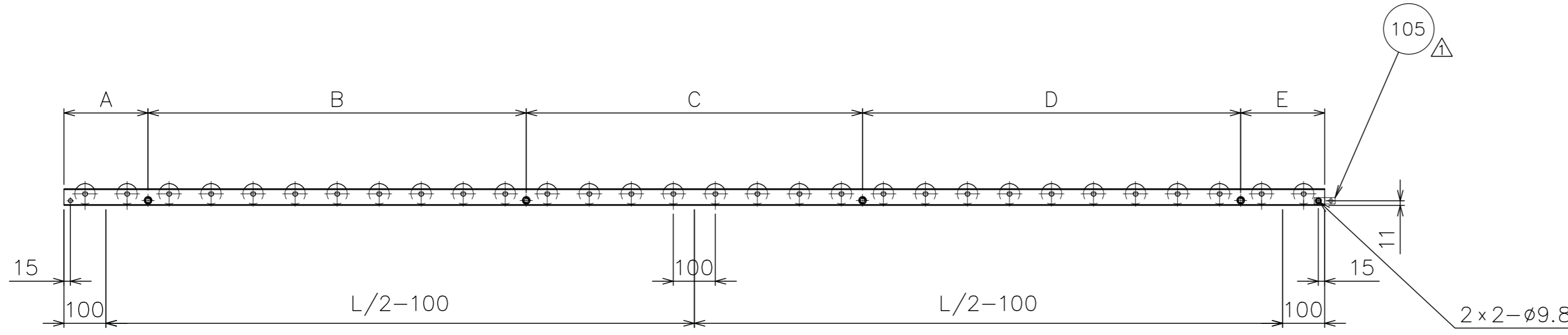
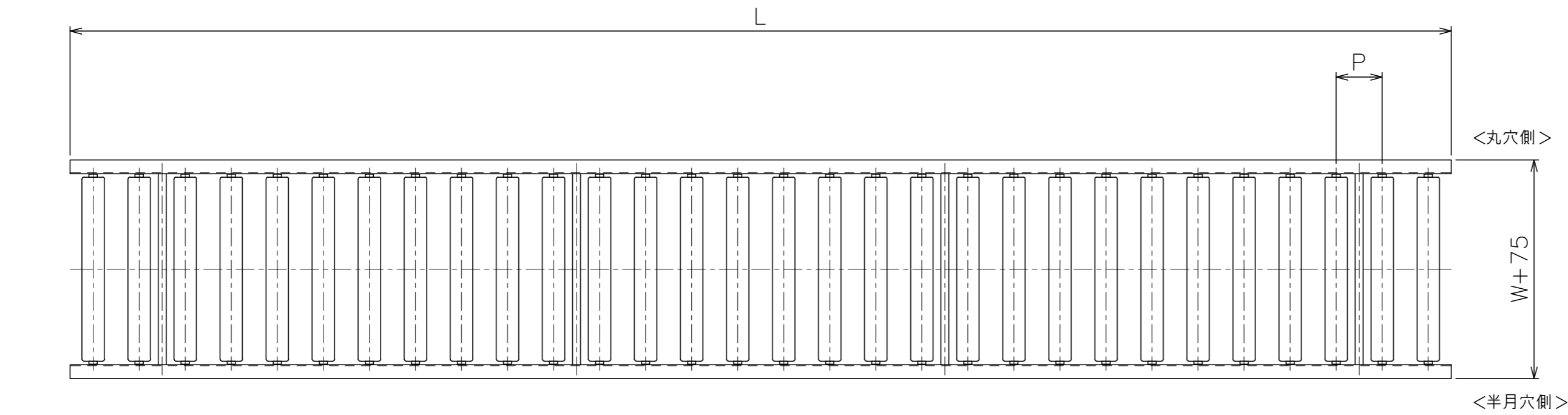
ローラ間隔 P	形状	コンベヤ機長 L	支手本数
50	$\phi 12$ 丸棒 (M8ネジ)	~1500 未満	2本
	$\phi 8$ 丸棒	1000~1500 未満	3本
		1500~2000 未満	4本
		2000~2500 未満	5本
		2500~	6本
75 100,150	パイプ支手 $\phi 17.3 \times 3.2$	1500~2400 未満 2400~3000	3本 4本

支手位置 (3000Lの場合)

ローラ間隔 P	A	B	C	D	E
50	100	950	900	950	100
75	225	825	900	825	225
100	200	900	800	900	200
150	175	875	900	875	175

脚取付穴寸法

* 機長が1000,1500の場合、センターの加工はありません。



改訂番号	年月日	改訂事由	担当者	尺 度	1:10	客先	殿
				日付	2010/09/01		
	'23/01/30	パイプ支手材質変更 「STPG」→「STKM11A」	三宅	承認	検 図	製 図	
	'22/12/26	標準支手位置の変更, 連結金具の取付方向性修正	三宅	田 嶋	相 馬	藤 田	

スチール製ローラコンベヤ R-4814PL

番 R-4814PL-01-00-000