

品番	品名	材質	一台分個数	製作個数	備考
101	ローラ	STKM	1式		HG-R1210A W(めっき付)
102	丸棒軸	SS400	1式		呼びφ5 (φ4.93,W+35)
103	フレーム	SS400	1式		[30x15x2.3
104	丸棒支手	SS400	1式		φ8 (W+15)
105	連結金具	SS400	1式		オプション品

仕様

標準機長 L	500,1000 1500,2000
ローラ幅 W	100~400 フリーサイズ
ローラ間隔 P	15,20 25,30

△ローラ間隔(P)

機長 L	呼称ピッチ	実ピッチ
500	15	15.15
500	30	31.25
1000	15	15.15
1000	30	30.3
2000	15	15.15

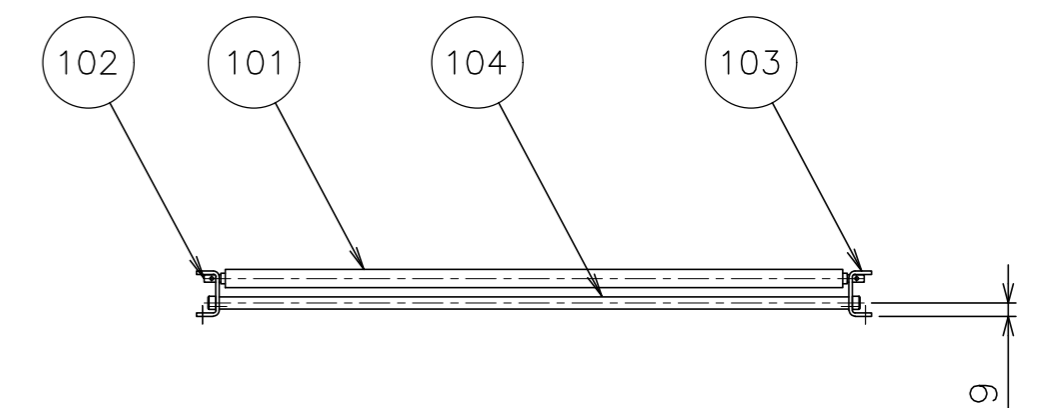
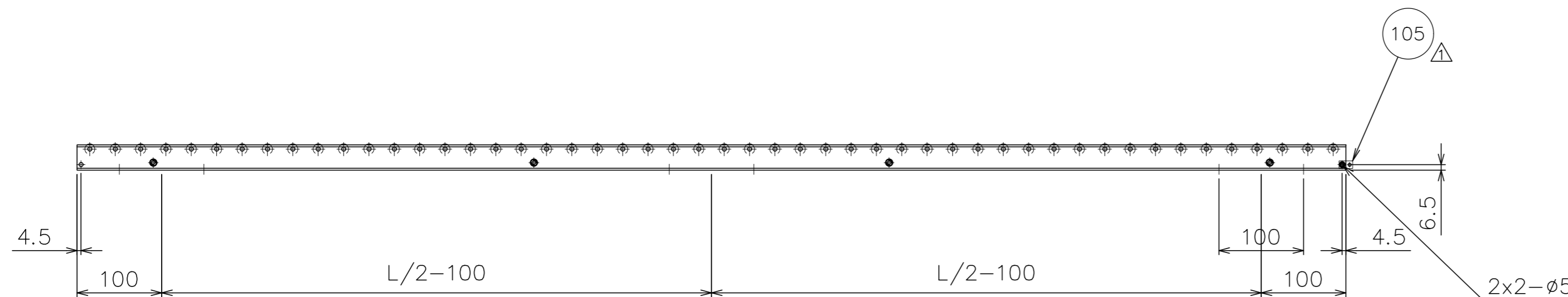
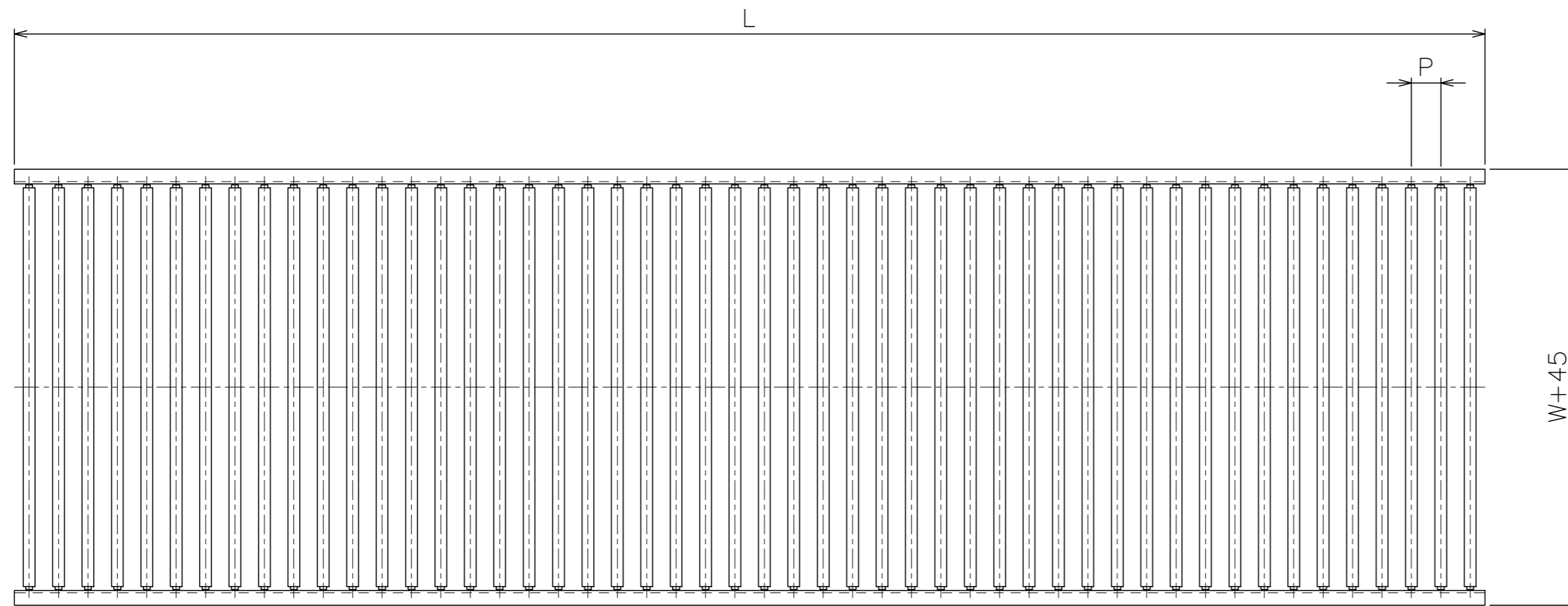
- * ローラ間隔が15Pの場合、連結板は取付できません。
- * 上記の機長とピッチの組合せの場合実ピッチが変わります。
- * 輪止めは針金止めになります。

支手

形状	コンベヤ機長 L	支手本数
φ8丸棒	~300 未満	2本
	300~1000 未満	3本
	1000~1500 未満	4本
	1500~1800 未満	5本
	1800~2000 未満	6本
	2000	7本

△脚取付穴寸法

- * 機長が500の場合、センターの加工はありません。
- * 1800L~ 4脚



△				尺度	1:5	客先 名称	殿	株式会社 マキテック
△				日付	2010/09/01			
△				承認	検図 製図			
△	'22/12/26	連結金具の取付方向性修正,実ピッチ追加,脚数追加	三宅 田嶋	改訂番号	年月日	改訂事由	スチール製ローラコンベヤ HG-R1210AB	HG-R1210AB-01-00-000