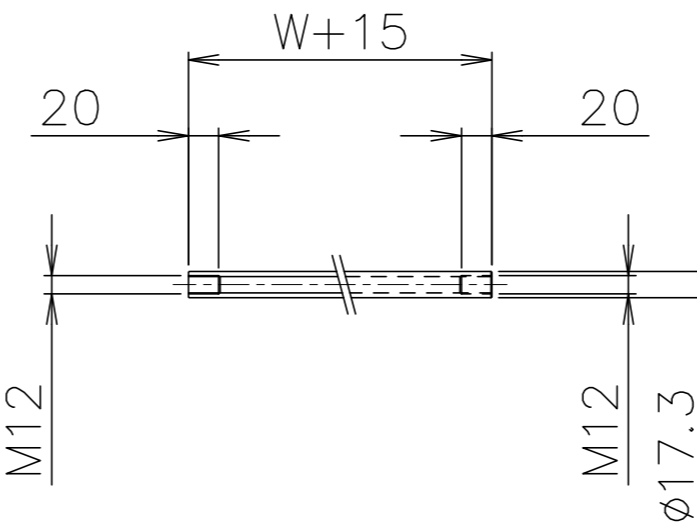


拡大図 (S=1:2)



パイプ支手 (S=1:5)

品番	品名	材質	一台分個数	製作個数	備考
101	ローラ	STKM	1式		R-3812 W(めっき付)
102	パイプ軸	STKM	1式		呼びφ12 (φ11.8×1.0,W+40)
103	フレーム	HK400	1式		t2.3(R/L) *高耐食溶融めっき鋼板
104	パイプ支手	STKM11A	1式		φ17.3 (W+15)
105	樹脂キャップ	PE	2		
106	樹脂レール	PP	1		W10×t2.5
201	低頭六角穴付ボルト	市販品	1式		M12×20L(頭H7)SW付

仕様

標準機長 L	1000,1500 2000,3000
ローラ幅 W	100~500 50トピ
ローラ間隔 P	50,75

ローラ間隔 (P)

機長 L	呼称ピッチ	実ピッチ
1000	75	77
2000	75	77

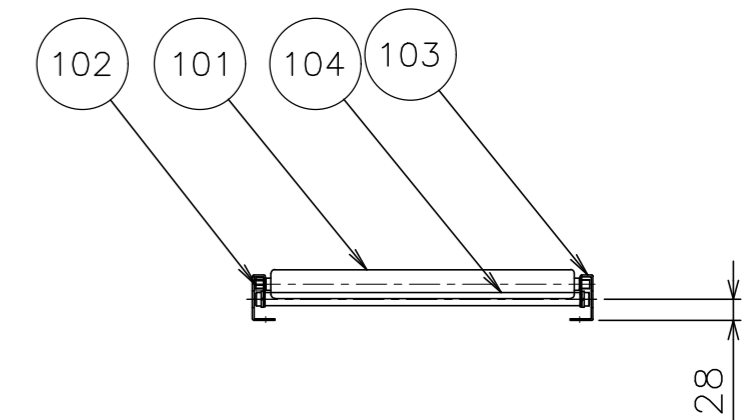
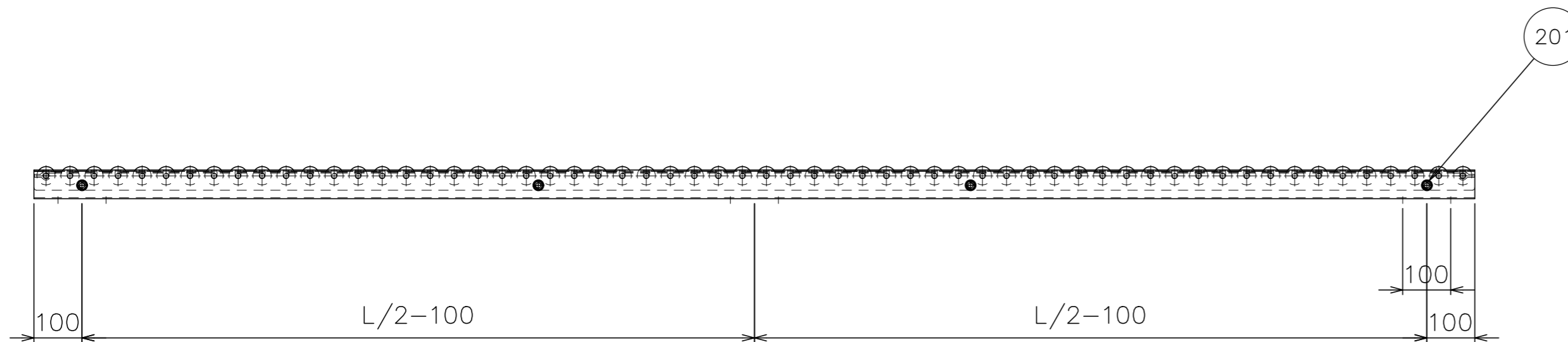
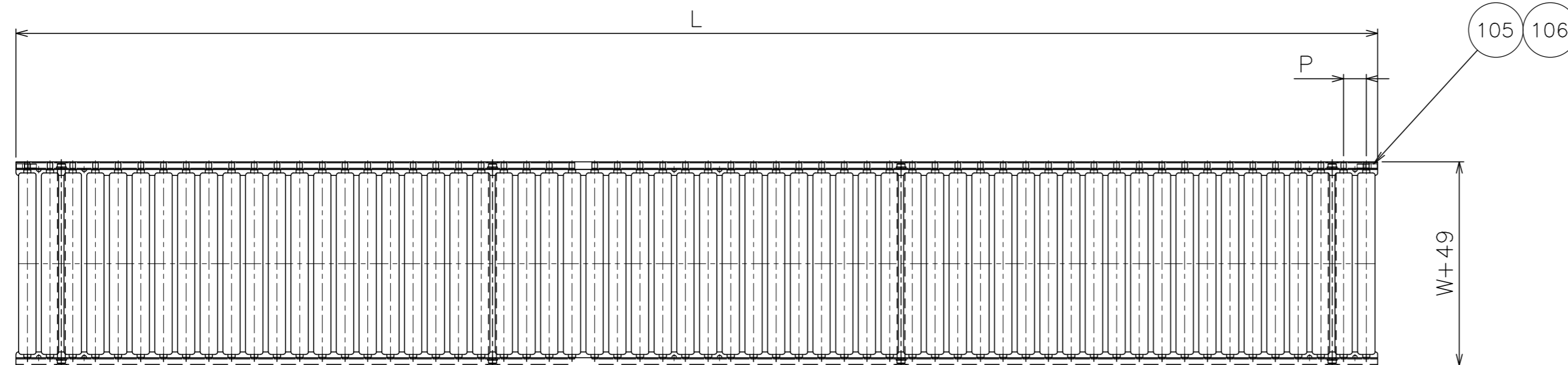
* 上記の機長とピッチの組合せの場合
実ピッチが変わります。

支手

ローラ幅	形状	コンベヤ機長 L	支手本数
△ 全幅	パイプ支手 φ17.3×3.2	~1500 未満	2本
		1500~2400 未満	3本
		2400~3000	4本

脚取付穴寸法

* 機長が1000,1500の場合、センターの加工はありません。



改訂番号	年月日	改訂事由	担当者	尺 度	1:10	日付	2010/09/01	客先	殿	株式会社 マキテック	
△	'23/01/30	パイプ支手材質変更 「STPG」→「STKM11A」	三宅	承認	検 図	製 図		名称	スチール製ローラコンベヤ R-3812F	番	R-3812F-01-00-000 △
△	'22/12/26	全ローラ幅:パイプ支手(アングル支手廃止)	三宅	田嶋	相馬	藤田					