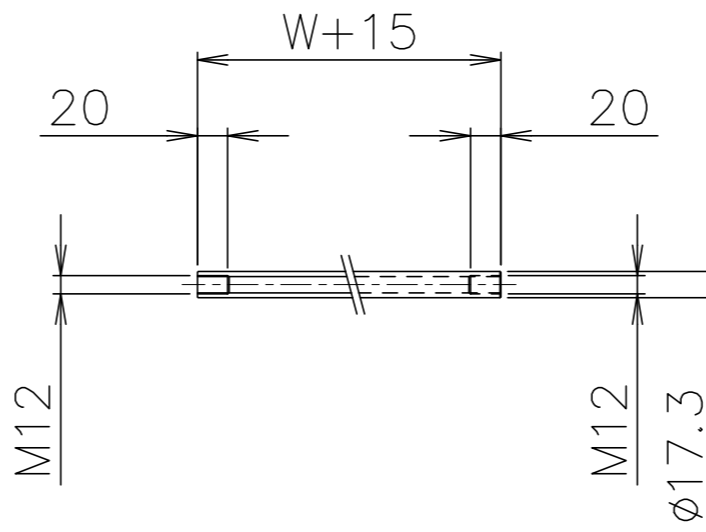


拡大図 (S=1:2)



パイプ支手 (S=1:5)

品番	品名	材質	一台分個数	製作個数	備考
101	ローラ	STKM	1式		R-6023 W(めっき付)
102	パイプ軸	STKM	1式		呼び$\phi 15$ ($\phi 14.9 \times 1.6, W+40$)
103	フレーム	HK400	1式		[90x30x3.2 *高耐食溶融めっき鋼板
104	パイプ支手	STKM11A	1式		$\phi 17.3$ (W+15)
105	連結金具	SS400	1式		オプション品

仕様

標準機長 L	1000,1500 2000,3000
ローラ幅 W	100~1000 50トピ
ローラ間隔 P	75,100 150,200

ローラ間隔 (P)

機長 L	呼称ピッチ	実ピッチ
1000	75	77
1000	150	142
1500	200	188
2000	75	77
2000	150	154

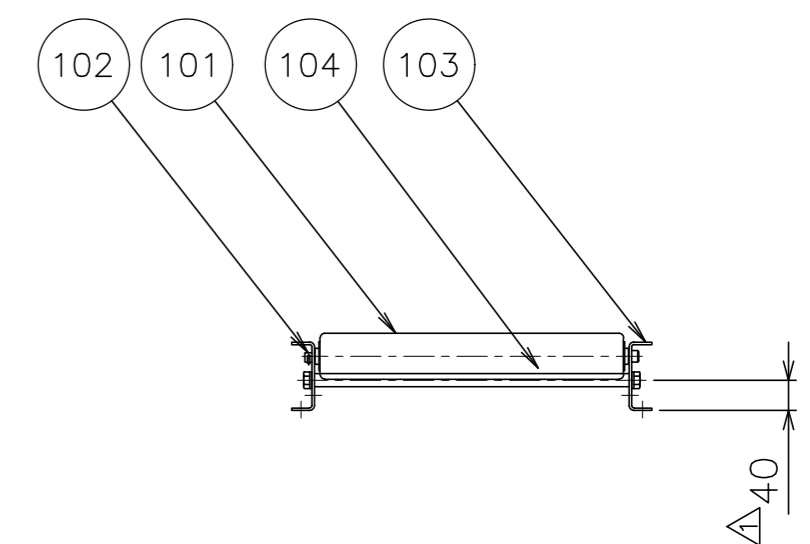
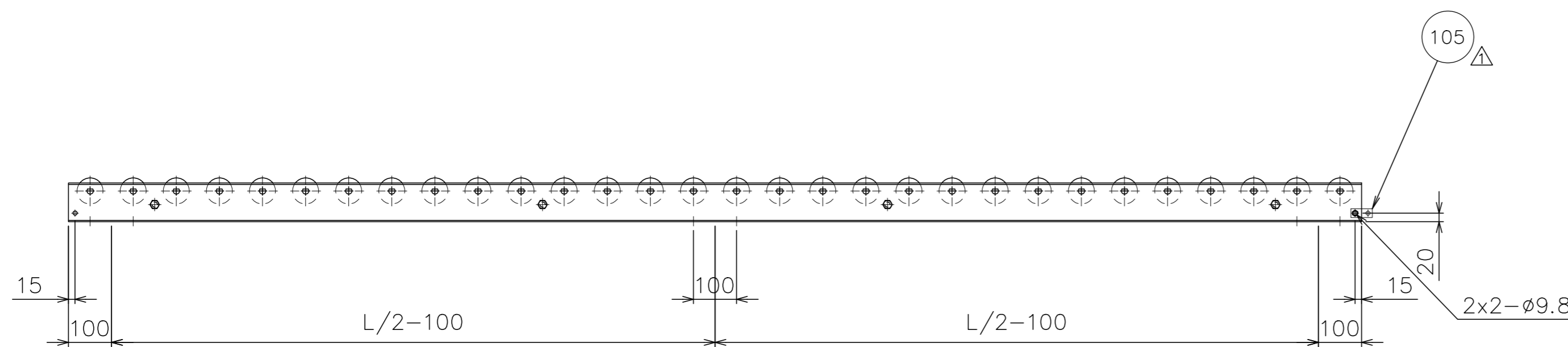
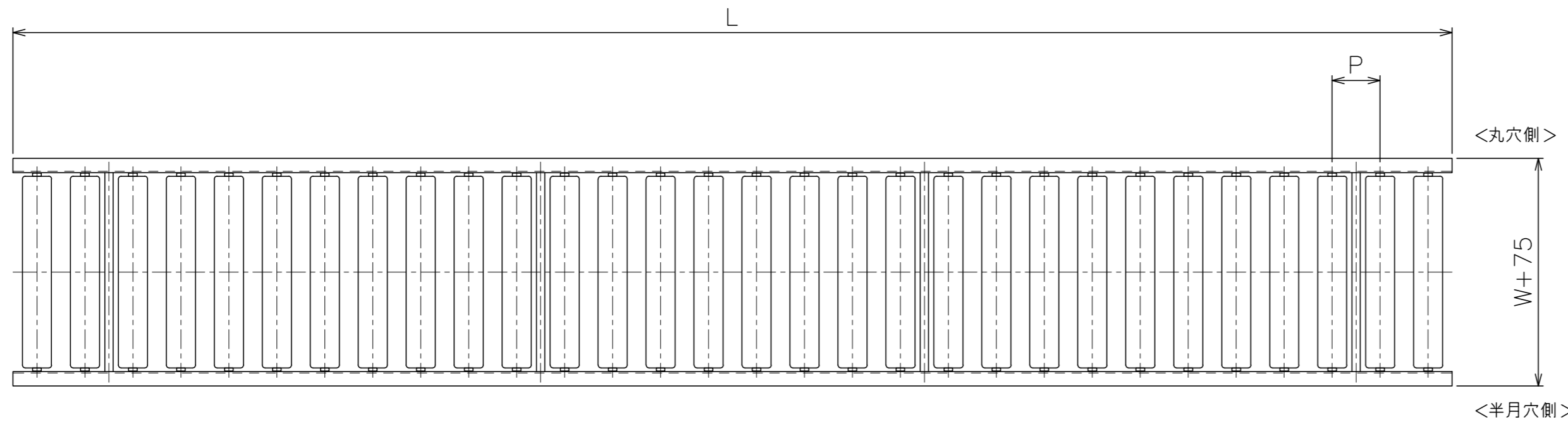
* 上記の機長とピッチの組合せの場合
実ピッチが変わります。

支手

ローラ幅	形状	コンベヤ機長 L	支手本数
全幅	パイプ支手 $\phi 17.3 \times 3.2$	~1500 未満	△ 2本
		1500~2400 未満	△ 3本
		2400~3000	△ 4本

脚取付穴寸法

- * 機長が1000,1500の場合、センターの加工はありません。
- * 強力型2FB脚取付の場合、穴加工は$\phi 12$になります。



改訂番号	年月日	改訂事由	担当者	尺度	1:10	日付	2012/08/29	客先	殿	株式会社 マキテック	
△	'23/01/30	パイプ支手材質変更 「STPG」→「STKM11A」	三宅	承認	検図	製図		名称	スチール製ローラコンベヤ RZ-6023	番	RZ-6023-01-00-000 △
△	'22/12/26	連結金具の取付方向性修正,パイプ支手位置及び本数変更	三宅	田嶋	相馬	藤田					